

SKY  
P10071

DESIGNED + MADE IN CANADA

ARANCIALIGHTING.COM



ARANCIA

©2025 Arancia Lighting

We reserve the right to change our products designs and specifications • Nous nous réservons le droit de modifier le design ainsi que les spécifications de nos produits.



SKY  
P10071

Chalet sommet Bromont, 2020  
Design Lemay  
Photographie Phil Bernard Photography  
©2025 Arancia Lighting

We reserve the right to change our products designs and specifications • Nous nous réservons le droit de modifier le design ainsi que les spécifications de nos produits.

DESIGNED + MADE IN CANADA

ARANCIALIGHTING.COM



ARANCIA



# SKY

P10071



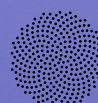
-XS SIZE • TAILLE XS



-S SIZE • TAILLE S



-L SIZE • TAILLE L





# SKY FAMILY



P10071- Sky  
C10071- Sky Surface  
W10071- Sky Wall  
W10061- Sky Wall Double



SKY  
P10071

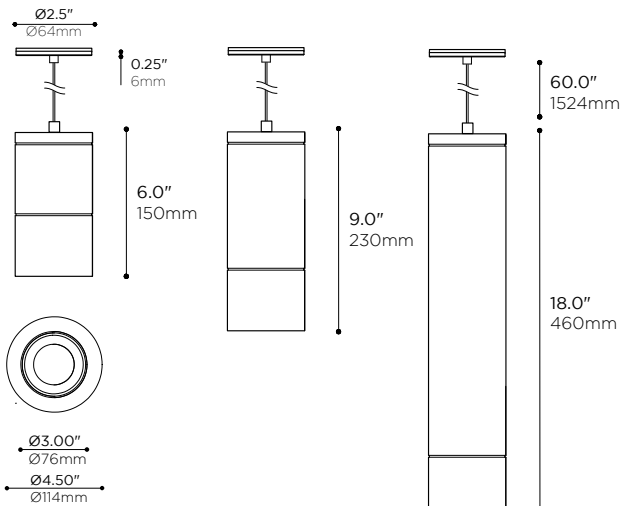


-AN-AB FINISH •  
FINI -AN -AB

Machined aluminum direct pendant luminaire, available in three housing lengths. Suitable for damp locations. Compatible with Triac dimmers.

Suspension à éclairage direct, en aluminium usiné, disponible en trois longueurs de boîtiers. Convient aux milieux humides. Compatible avec gradateurs Triac.

-R2 CANOPY (REMOTE DRIVER) •  
PAVILLON -R2 (PILOTE À DISTANCE)

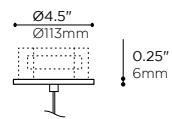


SIZE XS • TAILLE XS

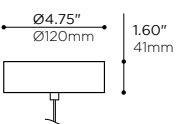
SIZE S • TAILLE S

SIZE L • TAILLE L

-R4 CANOPY (REMOTE DRIVER) •  
PAVILLON -R4 (PILOTE À DISTANCE)



-R5 CANOPY (DRIVER IN CANOPY) •  
PAVILLON -R5 (PILOTE DANS PAVILLON)



PROJECT

DATE

NOTE

TYPE

\*NOW AVAILABLE WITH 1500lm

\*MAINTENANT DISPONIBLE AVEC 1500LM

## PRODUCT CODE • CODE DE PRODUIT

MODEL • MODÈLE

P10071

NOMINAL LUMINAIRE LENGTH • LONGUEUR NOMINALE DU LUMINAIRE

-XS 6" • 150 mm  
-S 9" • 230 mm  
-L 18" • 460 mm

LIGHT SOURCE • SOURCE LUMINEUSE

-L7 LED 350mA 7W CONSTANT CURRENT 18VDC • 700lm APPROX. @ 4000K  
-L15 LED 400mA, 15W CONSTANT CURRENT 36VDC • 1500lm APPROX @ 4000K

LED COLOR TEMPERATURE • TEMPÉRATURE DE COULEUR DEL

-C 4000K 95 CRI  
-N 3500K 95 CRI  
-W 3000K 95 CRI  
-I 2700K 95 CRI

PRIMARY OPTICS • OPTIQUES PRINCIPALES

-L15 15° BEAM LENS • LENTILLE AVEC FAISCEAU 15°  
-L27 27° BEAM LENS • LENTILLE AVEC FAISCEAU 27°  
-L45 44° BEAM LENS • LENTILLE AVEC FAISCEAU 45°  
-L58 58° BEAM LENS • LENTILLE AVEC FAISCEAU 58°

SECONDARY OPTICS • OPTIQUES SECONDAIRES

-ST SATIN PMMA DIFFUSER • DIFFUSEUR EN PMMA SATINÉ  
-MP MICROPRISMATIC PMMA LENS • LENTILLE MICROPRISMATIQUE EN PMMA  
-HL HONEYCOMB LOUVER • BAFFLE EN NID D'ABEILLES  
-CF COLOR FILTER (PLEASE SPECIFY) • FILTRE COLORE (VEUILLEZ SPÉCIFIER)

MAIN VOLTAGE • VOLTAGE CIRCUIT

-I 120V (LCXX / HGXX / HXX)  
-U 120-277V (LCXX)

LED DIMMING • GRADATION DEL

-T LED DIMMING TRIAC  
-O LED DIMMING 0-10V

MOUNTING OPTION • OPTION DE MONTAGE

-R2\* Ø2.50" x 0.34" (REMOTE DRIVER) • MINI Ø64mm x 9mm\* (PILOTE À DISTANCE)  
-R4\* Ø4.50" x 0.25" (REMOTE DRIVER) • Ø114mm x 6mm AVEC PILOTE À DISTANCE  
-R5 REGULAR Ø4.75" x 1.25" (DRIVER IN CANOPY) • RÉGULIER Ø120mm x 32mm

\*REMOTE DRIVER TO BE SPECIFIED ON NEXT PAGE

\*PILOTE À DISTANCE À SPÉCIFIER SUR LA PROCHAÎNE PAGE

STRUCTURE FINISH • FINI DE STRUCTURE

-AB BLACK ANODIZED • ANODISÉ NOIR  
-AN CLEAR ANODIZED • ANODISÉ CLAIR  
-BK BLACK POWDER COATED • FINI POUDRE NOIRE  
-BR DARK BRONZE POWDER COAT • FINI POUDRE BRONZE SOMBRE  
-MG METALLIC GREY POWDER COAT • FINI POUDRE GRIS MÉTALLIQUE  
-PB PEARL BEIGE POWDER COAT • FINI POUDRE BEIGE NACRÉ  
-PG PEARL GOLD POWDER COAT • FINI POUDRE OR NACRÉ  
-WH WHITE POWDER COATED • FINI POUDRE BLANCHE  
-SP CUSTOM, SPECIFY RAL COLOR IN BOX • SUR MESURE, INDIQUER LA COULEUR RAL DANS LA CASE

\*CANOPY FINISH TO MATCH STRUCTURE FINISH UNLESS OTHERWISE SPECIFIED

\*FINI DU PAVILLON AGENCÉ AU FINI DE LA STRUCTURE, SAUF INDICATION CONTRAIRE

APERTURE FINISH • FINI DES OUVERTURES

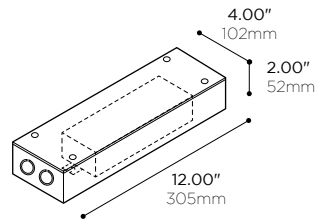
-AB BLACK ANODIZED • ANODISÉ NOIR  
-AN CLEAR ANODIZED • ANODISÉ CLAIR  
-BK BLACK POWDER COATED • FINI POUDRE NOIRE  
-BR DARK BRONZE POWDER COAT • FINI POUDRE BRONZE SOMBRE  
-MG METALLIC GREY POWDER COAT • FINI POUDRE GRIS MÉTALLIQUE  
-PB PEARL BEIGE POWDER COAT • FINI POUDRE BEIGE NACRÉ  
-PG PEARL GOLD POWDER COAT • FINI POUDRE OR NACRÉ  
-WH WHITE POWDER COATED • FINI POUDRE BLANCHE  
-SP CUSTOM, SPECIFY RAL COLOR IN BOX • SUR MESURE, INDIQUER LA COULEUR RAL DANS LA CASE



# L99X

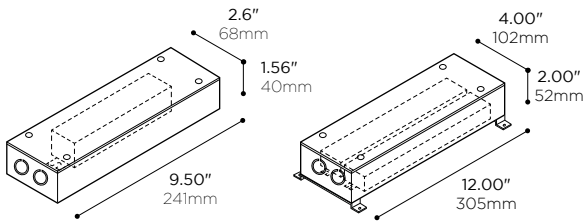
REMOTE LED DRIVER • PILOTE À DISTANCE

## 25W



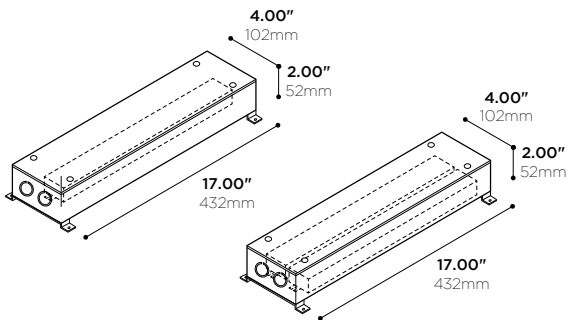
PRODUCT CODE • CODE DE PRODUIT	
MODEL • MODÈLE	L99X
NUMBER OF CIRCUITS • NOMBRE DE CIRCUITS	1
-1 1 DRIVER	
POWER • PUISSANCE	25
-25 25W • 100-1000mA • 10-54V DC	
CURRENT OUTPUT • INTENSITÉ DU COURANT	
-XXXX* FILL CORRESPONDING VALUE OF CURRENT (mA) • REMPLIR LA VALEUR DU COURANT (mA)	
MAIN VOLTAGE • VOLTAGE CIRCUIT	-U
-U 120-277V	
DIMMING SPECIFICATION • OPTION DE GRADATION	-0
-0 0-10V (DIMMING RANGE 1%-100%)	

## 50W (TRIAC)



PRODUCT CODE • CODE DE PRODUIT	
MODEL • MODÈLE	L99X
NUMBER OF CIRCUITS • NOMBRE DE CIRCUITS	
-1 1 DRIVER	
POWER • PUISSANCE	-50
-50 50W • 350-1200mA • 18-56V	
CURRENT OUTPUT • INTENSITÉ DU COURANT	
-XXXX* FILL CORRESPONDING VALUE OF CURRENT (mA) • REMPLIR LA VALEUR DU COURANT (mA)	
MAIN VOLTAGE • VOLTAGE CIRCUIT	-U
-U 120-277V	
DIMMING SPECIFICATION • OPTION DE GRADATION	-T
-T TRIAC (DIMMING RANGE 1%-100%)	

## 50W (0-10V)



PRODUCT CODE • CODE DE PRODUIT	
MODEL • MODÈLE	L99X
NUMBER OF CIRCUITS • NOMBRE DE CIRCUITS	
-1 1 DRIVER	
POWER • PUISSANCE	
-50 50W • 100-1400mA • 10-54V (120-277V)	
-54 54W • 100-1500mA • 27-54V (347V)	
CURRENT OUTPUT • INTENSITÉ DU COURANT	
-XXXX* FILL CORRESPONDING VALUE OF CURRENT (mA) • REMPLIR LA VALEUR DU COURANT (mA)	
MAIN VOLTAGE • VOLTAGE CIRCUIT	
-U 120-277V	
-3 347V	
DIMMING SPECIFICATION • OPTION DE GRADATION	-0
-0 0-10V (DIMMING RANGE 1%-100%)	

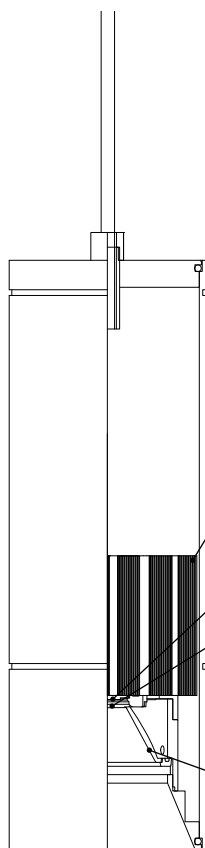
Maximum remote driver distance  
Distance maximale du pilote à distance

WIRE GAUGE CALIBRE DU FIL	MAXIMUM LEAD LENGTH LONGUEUR MAXIMALE DU CÂBLE
18 GA	44 FT
16 GA	90 FT
14 GA	120 FT
12 GA	175 FT



# SKY

## P10071 FEATURES • P10071 CARACTÉRISTIQUES



SIZE S, L15 VERSION • TAILLE S, VERSION L15

### LUMINAIRE ASSEMBLY • CONSTRUCTION DU LUMINAIRE

**Machined 6061-T6 aluminum endcaps**  
Embouts usinés en aluminium 6061-T6

### HEAT MANAGEMENT • GESTION THERMIQUE

**Machined 6063-T5 aluminum heatsink**  
Radiateur usiné en aluminium 6063-T5

**Higher level of thermal conductivity than die cast heatsinks**  
Conductivité thermique plus élevée que pour des radiateurs moulés

**Superior black anodized finish for better looks and emissivity**  
Fini anodisé noir de qualité supérieure pour meilleure allure et émissivité

**High performance thermal compound ensuring long term heat transfer**  
Pâte thermique haute performance pour un transfert de chaleur à long terme

**Chimney construction to enhance passive cooling effect**  
Construction en cheminée pour un meilleur refroidissement passif

### CONNECTORS • CONNECTIQUE

**High-temperature solder less LED holder**  
Connecteur haute-température LED sans soudure

**Sturdy screw-down connections**  
Raccordements robustes par vissage

### LIGHT EMITTERS • SOURCES LUMINEUSES

**High intensity LED arrays (Chip-On-Board)**  
Matrices à DEL haute intensité (Chip-On-Board)

**ANSI binned LEDs for color consistency (MacAdam 3-step ellipse)**  
LEDs catégorisés selon norme ANSI (ellipse MacAdam à 3 échelons)

**White light tones (CCT): 2700K, 3000K, 3500K, 4000K**  
Tons de lumière blanche (CCT): 2700K, 3000K, 3500K, 4000K

**Lumen outputs : up to 1500lm**  
Intensités lumineuses: jusqu'à 1500lm

**High color rendering index (CRI): 95**  
Indices de rendu couleur élevé (CRI): 95

**"Crisp White" option: 95 CRI, 50+ R9, MacAdam 2-step ellipse**  
Option "Blanc Vif": CRI de 95, R9 DE 50+, ellipse MacAdam à 2 échelons

**LED life : Minimum 61,000 hours at 80% of lumen maintenance in 105°C case temperature in compliance with IES LM-80**  
Durée de vie du DEL: Minimum de 61,000 heures à 80% d'entretien de lumière à 105°C dans le boîtier en concordance avec le IES LM-80

### OPTICS • OPTIQUES

**Metallized micro-textured reflectors (91% reflectivity)**  
Réflecteurs micro-texturés métallisés (réflectivité de 91%)

**Choice of beam angles (Narrow, Medium, Wide)**  
Variété de faisceaux (Étroit, Médium, Large)

**"On Axis" assembly for perfect beam each time**  
Montage "Dans l'Axe" pour un faisceau parfait chaque fois

**Optics holder enables field changeability of optics**  
Porte-optiques permettant le changement d'optiques in situ

### AVAILABLE FINISHES • FINIS DISPONIBLES

**Choice of plated, anodized, or electrostatically applied powder coatings**  
Variété de finis plaqués, anodisés, ou revêtements électrostatiques en poudre

**Different finishes can be applied to the structure and the aperture**  
Le déflecteur interne et l'anneau de finition peuvent être finis différemment

**Custom requests are welcome, consult factory**  
Les demandes spéciales sont les bienvenues, contacter l'usine

### TRANSFORMER / DRIVER • TRANSFORMATEUR / PILOTE

**Constant current (350mA)**  
Courant constant (350mA)

### CERTIFICATION • CERTIFICATION

**As per the following standards: UL 1598**  
Selon les normes suivantes: CSA C22.2 No. 250.0-08 (R2013)

### WARRANTY • GARANTIE

**5 years**  
5 ans

