

JACK

P91

TV5
unisTV
Épilogue»

TV5, MONTRÉAL QC
DESIGN: FOR. DESIGN PLANNING, MONTRÉAL QC
PHOTO: DAVID BOYER PHOTOGRAPHE, 2018

©2025 Arancia Lighting

We reserve the right to change our products designs and specifications • Nous nous réservons le droit de modifier le design ainsi que les spécifications de nos produits.

DESIGNED + MADE IN CANADA

ARANCIALIGHTING.COM



ARANCIA.

JACK

P91



PROJECT

DATE

NOTE

TYPE

Extruded aluminum linear lighting system that can be specified in a variety of lengths. An extruded impact resistant frosted acrylic lens provides a diffused glow. System that offers direct or indirect light distribution.

Système d'éclairage linéaire fait d'aluminium extrudé et disponible en plusieurs formats. Une lentille en acrylique givrée résistant aux chocs diffuse la lumière uniformément. Système qui offre de l'éclairage direct ou indirect.

PRODUCT CODE • CODE DE PRODUIT

P91				
-----	--	--	--	--

MODEL MODÈLE	LIGHT DISTRIBUTION ÉCLAIRAGE TYPE	LUMINAIRE LENGTH LONGUEUR DU LUMINAIRE	LIGHT SOURCE SOURCE LUMINEUSE	POWER CLASS ² CATÉGORIE DE PUISSANCE ²
-P91 JACK	-D DIRECT -I INDIRECT	-2 24" • 610mm -3 36" • 914mm -4 48" • 1219mm -5 60" • 1524mm -6 72" • 1829mm -7 84" • 2134mm -8 96" • 2438mm -XX ¹ SPECIFIED DIMENSION DIMENSION SPÉCIFIÉE	-C LED • DEL • 4000K 90 CRI -N LED • DEL • 3500K 90 CRI -W LED • DEL • 3000K 90 CRI -I LED • DEL • 2700K 90 CRI -X LED CUSTOM COLOR (2700K / 6500K) DEL COULEUR SUR MESURE LUTRON T-SERIES DIGITAL 2-CHANNEL TUNABLE WHITE SÉRIE-T DE LUTRON LUMIÈRE BLANCHE RÉGLABLE 2-CANNAUX	-A 1225 lm/FT (lm/PI) • 14 W/FT (W/PI) -B 788 lm/FT (lm/PI) • 9 W/FT (W/PI) -C 438 lm/FT (lm/PI) • 5 W/FT (W/PI) -X CUSTOM lm/FT, SPECIFY VALUE lm/PI PERSONNALISÉ, SPÉCIFIER LA VALEUR

¹ CUSTOM LENGTH EVERY 6". REFER TO SYSTEMS
GUIDE TO DETERMINE OVERALL SYSTEM
DIMENSIONS • LONGUEUR PERSONNALISÉE TOUS
LES 152mm. VOIR AU GUIDE DES SYSTÈMES POUR
DÉTERMINER LES DIMENSIONS HORS-TOUT DU
SYSTÈME.

* INDIVIDUAL FIXTURES CANNOT BE FIELD JOINED
• LES APPAREILS INDIVIDUELS NE SONT PAS
JOIGNABLES IN SITU.

² SEE TABLE ON THE NEXT PAGE FOR POWER
CONSUMPTION AND LUMEN OUTPUT • VOIR LA PAGE
SUIVANTE POUR LE RENDU DE PUISSANCE ET LUMINEUX

--	--	--	--

REFLECTOR OPTION OPTION DE RÉFLECTEUR	# CIRCUITS	VOLTAGE VOLTAGE	DIMMING SPECIFICATION OPTION DE GRADATION
-S STRAIGHT 110° BEAM DROIT FAISCEAU 110° -A ASYMMETRIC WALL WASHER EFFECT ASYMÉTRIQUE EFFET LÈCHE-MUR	-1 1 CIRCUIT -2 2 CIRCUITS -E ³ EMERGENCY CIRCUIT CIRCUIT D'URGENCE -B ^{3,4} BATTERY PACK MODULE DE BATTERIE -G GENERATOR TRANSFER DE- VICE • DISPOSITIF DE TRANS- FERT DE GÉNÉRATEUR	-U 120 - 277V -1 120V -3 347V	-O ⁵ 0-10V LED DIMMING • GRADATION DEL 0-10V -T TRIAC LED DIMMING • GRADATION DEL TRIAC -P PSQO • LUTRON T-SERIES DIGITAL 2-CHANNEL TUNABLE WHITE SÉRIE-T DE LUTRON, LUMIÈRE BLANCHE RÉGLABLE À 2-CANNAUX LDE1 • HI-LUME 1% ECOSYSTEM LED DRIVER WITH SOFT-ON HI-LUME 1% PILOTE DEL ECOSYSTEM AVEC ALLUMAGE-DOUX -A LTEA • HI-LUME 1% 2-WIRE LED DRIVER • HI-LUME 1% PILOTE DEL 2-FILS

³ SPECIFY POSITION OF EM CIRCUIT (UP TO 2) •
SPÉCIFIER LA POSITION DU CIRCUIT D'URGENCE
(JUSQU'À 2 PIÈD)

⁴ AVAILABLE ONLY WITH REMOTE DRIVER.
ORDER ON THE NEXT PAGE • DISPONIBLE SEU-
LEMENT AVEC PILOTE À DISTANCE. COMMANDER
À LA PAGE SUIVANTE.

⁵ CHOOSE -O OPTION FOR FASTER SHIPPING IF NO DIMMING IS REQUIRED • CHOISIR L'OPTION
-O SI GRADATION NON-NECESSAIRE POUR UN DÉLAIS PLUS COURT

--	--	--	--

# OPTIONAL DOWNLIGHTS # ENCASTRÉS DIRECTS	MOUNTING OPTION OPTION DE MONTAGE	STRUCTURE FINISH FINI DE STRUCTURE	CONTROLS CONTRÔLES
-# ^{6,7} SEE JACK POLA R38003 TO ORDER VOIR JACK POLA R38003 POUR COMMANDER	-AC DRYWALL, 60" AIRCRAFT CABLE GYPSÉ, CÂBLES DE SUSPENSION 1524mm -T5 15/16" SUSPENDED CEILING GRID T-BAR BARRES EN T 15/16" PLAFOND SUSPENDU -T9 9/16" SUSPENDED CEILING GRID T-BAR BARRES EN T 9/16" PLAFOND SUSPENDU -ST 36" STEM • TIGE DE 914mm	-BK BLACK • NOIR -WH WHITE RAL 9003 • BLANC -MG METALLIC GREY • GRIS MÉTALLIQUE -BL BLUE RAL 5005 • BLEU -GN GREEN RAL 6017 • VERT -RD RED RAL 3002 • ROUGE -YL YELLOW RAL 1003 • JAUNE -PB PEARL BEIGE RAL 1035 • BEIGE NACRÉ -SP CUSTOM, SPECIFY RAL COLOR SUR MESURE, INDIQUER COULEUR RAL	-D VDO • OCCUPANCY & DAYLIGHT SENSOR CAPTEUR D'OCCUPATION ET DE LUMIÈRE DU JOUR -R VRF • INDIVIDUAL FIXTURE CONTROL CONTRÔLE D'APPAREIL INDIVIDUEL FCJS-010 • INDIVIDUAL FIXTURE CONTROL WITH POWPAK 0-10V CONTRÔLE D'APPAREIL INDIVIDUEL AVEC POWPAK 0-10V -B BATTERY PACK • ENSEMBLE DE BATTERIES -F FUSE • FUSIBLE

⁶ LEAVE EMPTY IF NOT APPLICABLE
LAISSER VIDE SI NON-APPLICABLE.

⁷ EACH SPOT TAKES UP 6" OF THE
FIXTURE LENGTH
CHAQUE PROJECTEUR PREND 152 mm
SUR LE LUMINAIRE



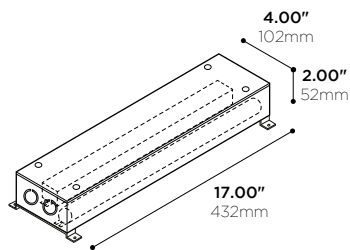
0-10 V
TRIAC
ECOSYSTEM
HI-LUME



LEM99X

EMERGENCY REMOTE LED DRIVER • PILOTE D'URGENCE À DISTANCE

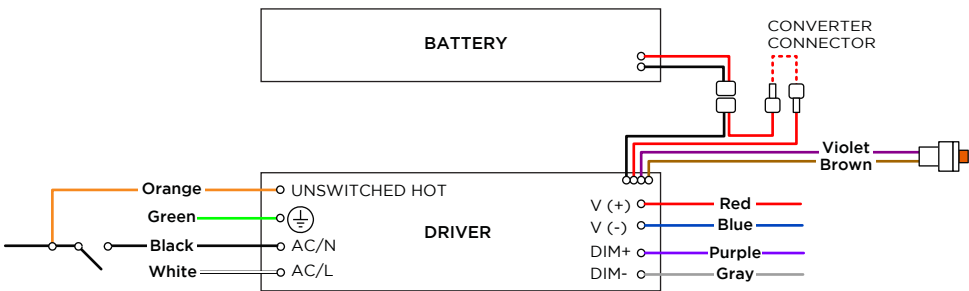
40W



PRODUCT CODE • CODE DE PRODUIT	
MODEL • MODÈLE	LEM99X
NUMBER OF CIRCUITS • NOMBRE DE CIRCUITS	1
-1 1 DRIVER	
POWER • PUISSANCE	40
-40 54W • 1500mA MAX @36VD	
CURRENT OUTPUT • INTENSITÉ DU COURANT	
-XXXX* VARIABLE PER LENGTH. FILL CORRESPONDING VALUE OF CURRENT (mA) USING TABLE 1 ON NEXT PAGE • VARIABLE SELON LA LONGUEUR. REMPLIR LA VALEUR DU COURANT (mA) CORRESPONDANTE EN SE RÉFÉRANT AU TABLEAU 1 À LA PAGE SUIVANTE	
MAIN VOLTAGE • VOLTAGE CIRCUIT	U
-U 120-277V	
DIMMING SPECIFICATION • OPTION DE GRADATION	0
-0 0-10V	

FEATURES • CARACTÉRISTIQUES	
EMERGENCY BACK-UP • ALIMENTATION D'ÉNERGIE DE SECOURS	
90 minutes emergency feed at 10W output alimentation d'urgence de 90 minutes à 10 W de sortie	
Recharging time: 24 hours Temps de recharge: 24heures	
0-10V dimming - dim to 1% capability Gradation 0-10V- capacité de gradation à 1%	
Lifetime : 7 to 10 year Durée de vie : 7 à 10 ans	

ELECTRIC CONNECTION DIAGRAM SCHÉMA DE CONNEXION ÉLECTRIQUE



MAXIMUM REMOTE DRIVER DISTANCE DISTANCE MAXIMALE DU PILOTE À DISTANCE

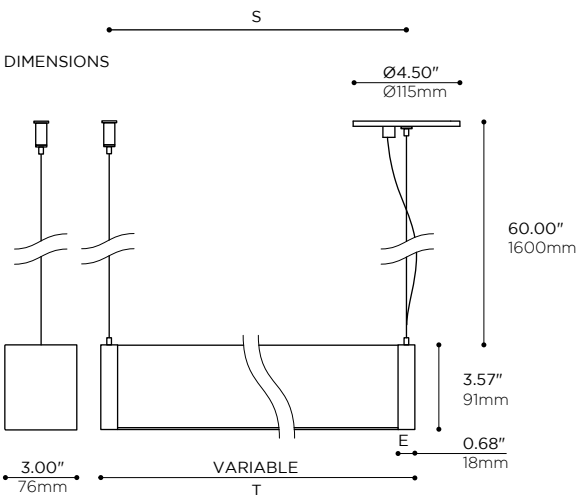
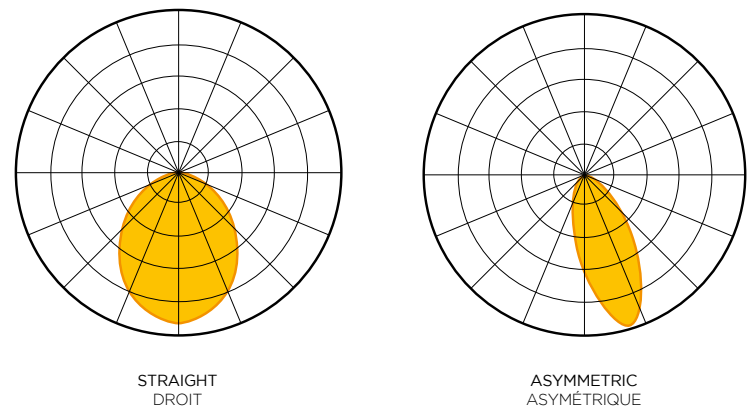
WIRE GAUGE CALIBRE DU FIL	MAXIMUM LEAD LENGTH LONGUEUR MAXIMALE DU CÂBLE
18 GA	44 FT
16 GA	90 FT
14 GA	120 FT
12 GA	175 FT



JACK

P91 STANDALONE UNIT GUIDE • P91 GUIDE DES APPAREIL INDIVIDUELS

PHOTOMETRICS • PHOTOMÉTRIE



DIMENSIONS & POWER • DIMENSIONS ET PUISSANCE

CODE	LENGTHS LONGUEURS				ELECTRICAL POWER CLASS CATÉGORIE DE PUISSANCE ÉLECTRIQUE		
	T OVERALL HORS TOUT	E ENDCAP THICKNESS ÉPAISSEUR EMBOUTS	L LIT SECTION SECTION ALLUMÉE	S MOUNTING POINTS POINTS D'ANCRAGE	A	B	C
-2	25.2" 641mm	0.69" 17.5mm	23.9" 604mm	24.5" 623mm	28W 2350 lm	19W 1550 lm	10W 775 lm
-3	37.1" 942mm		35.7" 905mm	36.4" 925mm	42W 3520 lm	28W 2320 lm	14W 1160 lm
-4	48.9" 1244mm		47.6" 1207mm	48.3" 1226mm	56W 4700 lm	34W 3100 lm	19W 1550 lm
-5	60.8" 1546mm		59.5" 1509mm	60.2" 1528mm	70W 5875 lm	46W 3875 lm	23W 1940 lm
-6	72.7" 1847mm		71.3" 1810mm	72.0" 1829mm	84W 7050 lm	56W 4700 lm	28W 2320 lm
-7	84.6" 2148mm		83.2" 2111mm	83.9" 2131mm	96W 8220 lm	64W 5430 lm	32W 2710 lm
-8	96.5" 2450mm		95.1" 2413mm	95.8" 2432mm	110W 9400 lm	72W 6200 lm	36W 3100 lm

LUMEN OUTPUT AND WATTAGE CALCULATED WITH CONVEX LENS AND STANDARD POWER CLASS •
RENDU LUMINEUX ET WATTAGE CALCULÉS AVEC LENTILLE CONVEXE ET SORTIE LUMEN STANDARD



JACK

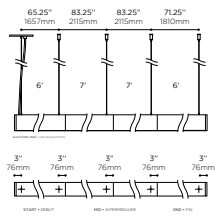
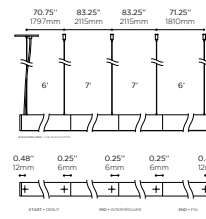
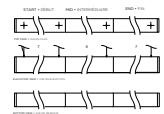
P91 SYSTEM GUIDE • P91 GUIDE DE SYSTÈMES

JACK LINEAR SYSTEMS ARE MADE OF SEVERAL UNITS PUT TOGETHER, ONE AFTER ANOTHER. TABLE BELOW SHOWS COMPOSITION OF SYSTEMS FROM 9 FEET TO 48 FEET. COMPOSITIONS ARE MADE SO SYSTEMS APPEAR TO BE AS MOST UNIFORM AS POSSIBLE.

LES SYSTÈMES LINÉAIRES JACK SONT COMPOSÉS DE PLUSIEURS UNITÉS, MISES ENSEMBLE LES UNES À LA SUITE DES AUTRES. LE TABLEAU CI-DESSOUS MONTRE LA COMPOSITION DES SYSTÈMES ALLANT DE 9 PIEDS À 48 PIEDS. LES COMPOSITIONS SONT FAITES DE SORTE QUE LES SYSTÈMES APPARAISSENT LE PLUS UNIFORME POSSIBLE.

TO GET SUSPENSION DISTANCES FOR EACH UNITS OF A SYSTEM, REFER TO STANDALONE TABLE (SEE PREVIOUS PAGE) AND ADD SUSPENSION DISTANCES ACCORDINGLY TO YOUR SYSTEM COMPOSITION. EXAMPLE: DEPICTED SYSTEM IS A 20 FEET MADE OF 7'+6'+7', SUSPENSION DISTANCE WILL BE: 83.9"+72"+83.9"

POUR OBTENIR LES DISTANCES DE SUSPENSION DE CHAQUE UNITÉS D'UN SYSTÈME, SE RÉFÉRER AU TABLEAU DES UNITÉS INDIVIDUELLES (VOIR PAGE PRÉCÉDENTE) ET ADDITIONNER LES DISTANCES DU SUSPENSION SELON LA COMPOSITION DU SYSTÈME. EXEMPLE: LE SYSTÈME ILLUSTRÉ EST UN 20 PIEDS, FAIT DE 7'+6'+7', LES DISTANCES DE SUSPENSIONS VONT ÊTRE: 83.9"+72"+83.9".



JACK SYSTEM CONFIGURATION TABLE
TABLEAU DE CONFIGURATION JACK

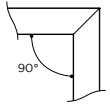
NOMINAL LENGTH LONGUEUR NOMINALE	SYSTEM COMPOSITION COMPOSITION DU SYSTÈME	REAL TOTAL LENGTH LONGUEUR TOTAL RÉELLE		NOMINAL LENGTH LONGUEUR NOMINALE	SYSTEM COMPOSITION COMPOSITION DU SYSTÈME	REAL TOTAL LENGTH LONGUEUR TOTAL RÉELLE	
		INDIRECT	DIRECT			INDIRECT	DIRECT
9'	4 + 5	9'-1/8"	9'-5/8"	29'	7 + 7 + 7 + 8	29'-1/4"	28'-10 3/4"
10'	5 + 5	10'-11/8"	10'-5/8"	30'	8 + 7 + 8 + 7	30'-1/8"	29'-10 5/8"
11'	5 + 6	11'-7/8"	11'-1/2"	31'	8 + 8 + 8 + 7	31'	30'-10 1/2"
12'	6 + 6	12'-3/4"	12'-1/4"	32'	8 + 8 + 8 + 8	31'-11 7/8"	31'-10 3/8"
13'	6 + 7	13'-5/8"	13'-1/8"	33'	6 + 7 + 7 + 7 + 6	33'-1/2"	32'-10 5/8"
14'	7 + 7	14'-1/2"	14'	34'	7 + 7 + 7 + 7 + 6	34'-3/8"	33'-10 1/2"
15'	7 + 8	15'-3/8"	14'-11 7/8"	35'	7 + 7 + 7 + 7 + 7	35'-1/4"	34'-10 3/8"
16'	8 + 8	16'-1/4"	15'-11 3/4"	36'	7 + 7 + 8 + 7 + 7	36'-1/8"	35'-10 1/4"
17'	5 + 7 + 5	17'-1"	17'	37'	8 + 7 + 7 + 7 + 8	37'	36'-10 1/8"
18'	6 + 6 + 6	18'-3/4"	17'-11 7/8"	38'	8 + 7 + 8 + 7 + 8	37'-11 7/8"	38'
19'	6 + 7 + 6	19'-5/8"	18'-11 3/4"	39'	8 + 8 + 8 + 8 + 7	38'-11 3/4"	38'-9 7/8"
20'	7 + 6 + 7	20'-1/2"	19'-11 5/8"	40'	8 + 8 + 8 + 8 + 8	39'-11 5/8"	39'-9 3/4"
21'	7 + 7 + 7	21'-3/8"	20'-11 1/2"	41'	7 + 7 + 7 + 7 + 7 + 6	41'-1/4"	40'-9 7/8"
22'	7 + 8 + 7	22'-1/4"	21'-11 3/8"	42'	7 + 7 + 7 + 7 + 7 + 7	42'-1/8"	41'-9 3/4"
23'	8 + 7 + 8	23'-1/8"	22'-11 1/4"	43'	7 + 7 + 7 + 7 + 7 + 8	43'	42'-9 5/8"
24'	8 + 8 + 8	24'	23'-11 1/8"	44'	8 + 7 + 7 + 7 + 7 + 8	43'-11 7/8"	43'-9 1/2"
25'	6 + 6 + 6 + 7	25'-3/4"	24'-11 1/4"	45'	8 + 8 + 8 + 7 + 7 + 7	44'-11 3/4"	44'-9 3/8"
26'	6 + 7 + 7 + 6	26'-5/8"	25'-11 1/8"	46'	8 + 8 + 7 + 7 + 8 + 8	45'-11 5/8"	45'-9 1/4"
27'	7 + 7 + 7 + 6	27'-1/2"	26'-11"	47'	8 + 8 + 8 + 8 + 8 + 7	46'-11 3/4"	46'-9 1/8"
28'	7 + 7 + 7 + 7	28'-3/8"	27'-10 7/8"	48'	8 + 8 + 8 + 8 + 8 + 8	47'-11 3/8"	47'-9"



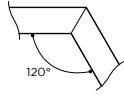
JACK

YP91 CUSTOM SYSTEM • YP91 SYSTÈMES SUR MESURE

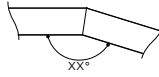
JACK CAN BE ASSEMBLED IN ANY LAYOUT USING VARIOUS CORNER OPTIONS FROM WELDED TO MACHINED JOINER. TO GET A CUSTOM LAYOUT A SHOP DRAWING IS REQUIRED.
 • LE JACK PEUT ÊTRE AGENCÉ DANS N'IMPORTE QUELLE DISPOSITION À L'AIDE D'OPTIONS DE COINS VARIÉES, ALLANT DE SEGMENTS DIRECTEMENT SOUDÉS ENSEMBLE À CEUX TENUS PAR UN JOINT MACHINÉ. POUR COMMANDER UNE DISPOSITION SUR MESURE, UN DESSIN D'ATELIER EST NÉCESSAIRE.



-JS9 WELDED RIGHT ANGLE JOINT •
-JS9 JOINT SOUDÉ ANGLE DROIT



-JS12 120° WELDED ANGLE JOINT •
-JS12 JOINT SOUDÉ ANGLE 120°

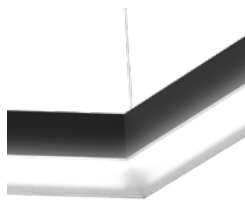


-JSX CUSTOM WELDED ANGLE JOINT •
-JSX JOINT SOUDÉ ANGLE SUR MESURE

LIT JUNCTION EXAMPLES • EXEMPLES DE JONCTIONS ILLUMINÉES



WELDED 90° JOINT (JS9) •
JOINT À 90° SOUDÉ (JS9)



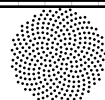
WELDED CUSTOM JOINT (JSX) •
JOINT SUR MESURE SOUDÉ (JSX)

HOW TO ORDER • COMMENT COMMANDER

TO ORDER CUSTOM LAYOUTS, CALCULATE TOTAL LENGTH OF SYSTEM (BASED ON PRODUCT CODE ON PAGE 2), THEN INDICATE NUMBER AND TYPE OF JOINT YOU WANT. EXAMPLE, DEPICTED SAMPLE ON GRID BELOW, WOULD BE YP91D18SWA1U06ACBK (8+6+4) + JS9 + JS12 + 6X R38003 THEN DRAW THE LAYOUT ON THE GRID BELOW. EACH DRAWING MUST BE SIGNED • POUR COMMANDER UN SYSTÈME SUR MESURE, CALCULEZ LA LONGUEUR TOTALE DU SYSTÈME (SE BASANT SUR LE CODE DE PRODUIT, À LA PAGE 2), INDIQUEZ ENSUITE LE NOMBRE ET LE TYPE DE JOINT QUE VOUS VOULEZ. L'EXEMPLE ILLUSTRÉ SUR LA GRILLE CI-DESSOUS SERAIT YP91D18SWA1U06ACBK (8+6+4) + JS9 + JS12 + 6X R38003. DESSINEZ ENSUITE LA CONFIGURATION SUR LA GRILLE CI-DESSOUS. CHAQUE DESSIN DOIT ÊTRE SIGNÉ

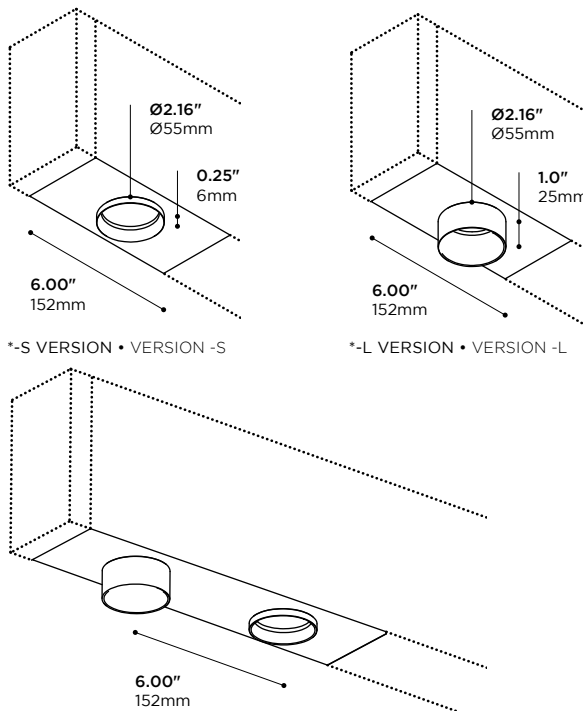
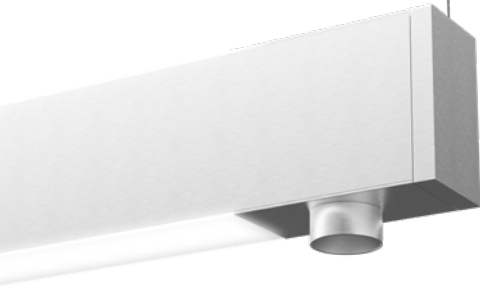
4	JACK SEGMENT • SEGMENT JACK
	JS9 - RIGHT ANGLE WELDED JOINT • JS9 - JOINT SOUDÉ À ANGLE DROIT
	JS12 - 120° WELDED JOINT • JS12 - JOINT SOUDÉ 120°
	JSX - CUSTOM WELDED JOINT • JSX - JOINT SOUDÉ SUR MESURE
	PWR - POWER DROP • ENTRÉE ALIMENTATION ÉLECTRIQUE
	JACK POLA RECESSED • ENCASTRÉ JACK POLA

SIGNATURE + DATE (YYYY-MM-DD):



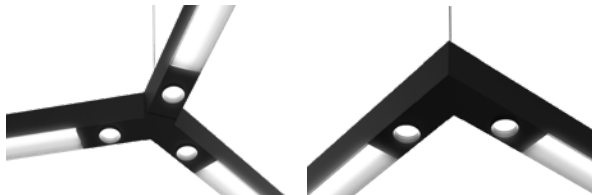
JACK POLA

R38003



*-S VERSION • VERSION -S
*-L VERSION • VERSION -L
*CUSTOM COMBO VERSION, SEE FACTORY •
VERSION COMBO PERSONNALISÉE, CONSULTER L'USINE

INTEGRATION EXAMPLES • EXEMPLES D'INTÉGRATION



-JM12 JOINT, 3 SEGMENTS WITH SPOTS • JOINT -JM12, 3 SEGMENTS AVEC PROJECTEURS

-JM9 JOINT, 2 SEGMENTS WITH SPOTS • JOINT -JM9, 2 SEGMENTS AVEC PROJECTEURS



PROJECT

DATE

NOTE

TYPE

Fixed spots can be integrated to the Jack System linear family, in both MR16 and LED. Each spot adds 6" to fixture length; multiple heads in series will be evenly spaced along a given length. Multiple sizes, finishes and dimming version available.

Des projecteurs fixes peuvent être intégrés à la famille de linéaires Jack System, en MR16 comme en LED. Chaque projecteur ajoute 152 mm à la longueur totale de l'appareil; une série de plusieurs têtes sera répartie uniformément sur une longueur donnée. Plusieurs tailles, finis de surface, et option de gradation disponibles.

PRODUCT CODE • CODE DE PRODUIT

MODEL • MODÈLE

R38003

APERTURE TRIM LENGTH • LONGUEUR DE LA FINITION DE L'OUVERTURE

-S 0.25" • 6mm
-L 1.00" • 25mm

LIGHT SOURCE • SOURCE LUMINEUSE

-LC7 LED COB 350MA 7W 700LM APPROX (LM80 : 61 000 HRS)

LED COLOR (FOR LED) • COULEUR DEL

-C LED • DEL • 4000K 95 CRI
-N LED • DEL • 3500K 95 CRI
-W LED • DEL • 3000K 95 CRI

MAINS VOLTAGE • VOLTAGE CIRCUIT

-U 120- 277 V
-I 120 V
-3* 347 V*

*CONSULT FACTORY FOR PRICE, AVAILABILITY AND DELAY • *CONSULTER L'USINE POUR DISPONIBILITÉ, PRIX ET DÉLAI

DIMMING SPECIFICATION • OPTION DE GRADATION

-O LED DIMMING 0-10V (-LX) 120-277 V / 347 V
-T LED DIMMING (TRIAC/ TRAILING EDGE) (-LX / -HXX) 120 V
-F* LED DIMMING (ELECTRONIC / TRAILING EDGE)*(-LX) 120-277 V / 347 V

*CONSULT FACTORY FOR PRICE, AVAILABILITY AND DELAY
*CONSULTER L'USINE POUR DISPONIBILITÉ, PRIX ET DÉLAI

PRIMARY LED OPTICS • OPTIQUES DEL PRIMAIRES

-L15 15° BEAM LENS • LENTILLE À FAISCEAU 15° (-LCXX)
-L27 27° BEAM LENS • LENTILLE À FAISCEAU 27° (-LCXX)
-L45 45° BEAM LENS • LENTILLE À FAISCEAU 45° (-LCXX)
-L58 58° BEAM LENS • LENTILLE À FAISCEAU 58° (-LCXX)

APERTURE FINISH • FINI DE L'OUVERTURE

-AB BLACK ANODIZED • ANODISÉ NOIR
-AN CLEAR ANODIZED • ANODISÉ CLAIR
-BK BLACK POWDER COATED • FINI POUDRE NOIRE
-WH WHITE POWDER COATED • FINI POUDRE BLANCHE
-SP CUSTOM, SPECIFY RAL COLOR IN BOX • SUR MESURE, INDIQUER DANS LA COULEUR RAL CASE

MINIMUM SPACE REQUIRED • ESPACE MINIMAL REQUIS

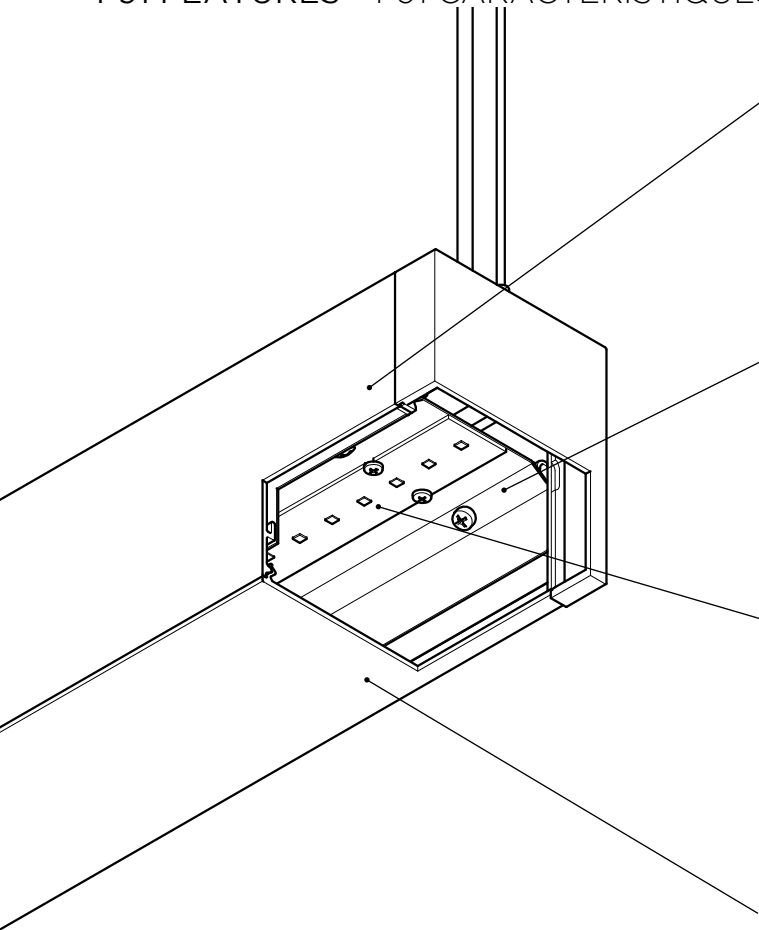
6.00" PER SPOT* (CENTERED SPOT)
152mm PAR PROJECTEUR* (PROJECTEUR CENTRÉ)

*CUSTOM SPACING MAY BE AVAILABLE UPON REQUEST. • UN ESPACEMENT PERSONNALISÉ POURRAIT ÊTRE POSSIBLE SUR DEMANDE.



JACK

P91 FEATURES • P91 CARACTÉRISTIQUES



LUMINAIRE ASSEMBLY • CONSTRUCTION DU LUMINAIRE

2-part endcaps in machined 6063-T5 aluminium and galvanized steel [0.069"]
 Embouts en 2 parties en aluminium 6063-T5 et en acier galvanisé [1.75mm]
 Extruded 6061-T6 aluminium housing [0.080" wall thickness]
 Boîtier en aluminium 6061-T6 extrudé [paroi de 2.03mm]
 Integrated die-cut white neoprene gasket to prevent light-leaks [0.063"]
 Intégration d'un joint en neoprène blanc pour prévenir les fuites de lumière [1.6mm]
 Discrete parts assembly, minimizing apparent fasteners
 Assemblage discret des pièces, pour minimiser la quincaillerie apparente
 Supplied in nominal lengths to ensure even illumination (see size guides)
 Fournis en longueurs nominales pour illumination uniforme (voir guide des tailles)

HEAT MANAGEMENT • GESTION THERMIQUE

LED are distributed on aluminum PCB, providing primary heatsinking (MCPCB)
 DELs réparties sur circuit imprimé aluminium, comme radiateur primaire (MCPCB)
 MCPCB mounted to aluminum reflector, wider secondary heatsinking area
 MCPCB fixés aux réflecteurs aluminium, plus grande surface de dissipation secondaire

CONNECTORS • CONNECTIQUE

Sturdy plug-and-play type quick-connectors
 Connecteurs rapides robustes de type plug-and-play
 Mounts to regular junction box (1st suspension point will be centered to it)
 S'installe sur boîte de jonction standard (le premier point de suspension y sera centré)

LIGHT EMITTERS • SOURCES LUMINEUSES

Custom designed LED light engine
 Source lumineuse à DELs conçue sur-mesure
 ANSI binned LEDs for color consistency (MacAdam 3-step ellipse)
 LEDs catégorisés selon norme ANSI (ellipse MacAdam à 3 échelons)
 White light tones (CCT): 2700K, 3000K, 3500K, 4000K
 Tons de lumière blanche (CCT): 2700K, 3000K, 3500K, 4000K
 High color rendering index as standard (CRI): 90
 Indice de rendu couleur élevé en standard (CRI): 90
 Lumen outputs : over 900lm per linear feet, at 700mA
 Intensités lumineuses : plus de 900lm par pied linéaire, à 700mA
 Lifetime L80: 54 000 hours
 Durée de vie L80: 54 000 heures

OPTICS • OPTIQUES

Extruded satin PMMA diffuser [0.080"]
 Diffuseur PMMA satiné extrudé [2.0mm]
 High transmissivity (>90%) PMMA to maximize light output
 PMMA à haut taux de transmissibilité (>90%) pour maximiser le flux lumineux
 High-reflectivity (95%) matte white powder coated custom reflector [0.032"]
 Réflecteur sur-mesure fini en poudre blanche mate, réflectivité élevée (95%) [0.8mm]
 Optimal light chamber design for dot-less uniform lighting
 Design optimal de la chambre de lumière pour éclairage uniforme et sans points

AVAILABLE FINISHES • FINIS DISPONIBLES

Choice of electrostatically applied smooth polyester powder coatings
 Variété de revêtements électrostatiques lisses en poudre de polyester
 Custom requests are welcome, consult factory
 Les demandes spéciales sont les bienvenues, contacter l'usine

TRANSFORMER / DRIVER • TRANSFORMATEUR / PILOTE

Choice of current available (100% - 66% - 30%)
 Choix de courant disponibles (100% - 60% - 30%)
 Multiple input voltages available, refer to spec sheet
 Plusieurs voltages d'entrées disponibles, voir fiche technique
 Multiple dimming standards available
 Plusieurs types de gradation disponibles

DIMMING • GRADATION

0-10v Analog dimming - dim to 1% capability
 Gradation analogique 0-10v- capacité de gradation à 1%
 Phase dimming trailing -leading edge- dim to 30 % with regular dimmer or 1% with lutron
 DVCL-153P
 "Phase dimming trailing"- "leading edge"- Gradation jusqu'à 30% avec gradateur régulier
 ou avec lutron DVCL-153P

CERTIFICATION • CERTIFICATION

As per the following standards: UL 1598
 Selon les normes suivantes: CSA C22.2 No. 250.0-08 (R2013)

WARRANTY • GARANTIE

5 years
 5 ans

