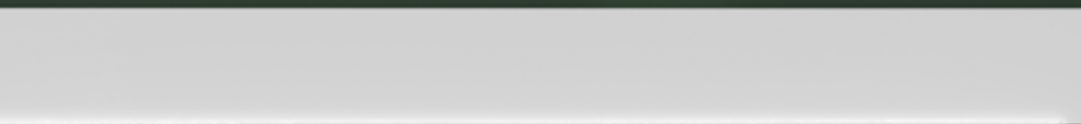


Jack Wall Fluorescent

W91



ARANCIA.



Jack Wall Fluorescent

W91

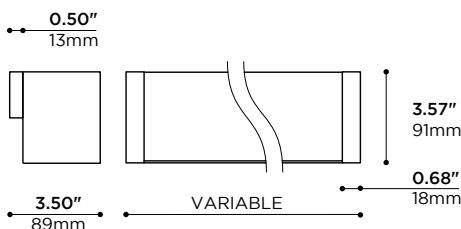


Extruded aluminum linear lighting system that can be specified in a variety of lengths. Our standard extruded impact resistant frosted acrylic lens provides a diffused glow. Simplified wall installation with slim machined aluminum and steel hardware. Dimming version available.

Système d'éclairage linéaire fait d'aluminium extrudé et disponible en plusieurs formats. Notre lentille standard en acrylique givré résistant aux chocs diffuse la lumière uniformément. Installation murale simplifiée grâce à la quincaillerie usinée en aluminium et acier. Option de gradation disponible.

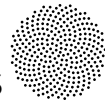
PRODUCT CODE • CODE DE PRODUIT

MODEL • MODÈLE		W91
LIGHT DISTRIBUTION • ÉCLAIRAGE TYPE		
-D	DIRECT	
-I	INDIRECT	
NOMINAL LUMINAIRE LENGTH • LONGUEUR NOMINALE DU LUMINAIRE		
-04	48" • 1219mm	
-08	96" • 2438mm	
-XX ¹	CUSTOM • SUR MESURE	
¹ REFER TO SYSTEMS GUIDE TO DETERMINE OVERALL SYSTEM DIMENSIONS • SE RÉFÉRER AU GUIDE DES SYSTÈMES POUR DÉTERMINER LES DIMENSIONS HORS-TOUT DU SYSTÈME		
LIGHT SOURCE • SOURCE LUMINEUSE		
-NO	NONE • AUCUNE	
-FE	T5 28W	
-FO	T5HO 54W	
# CIRCUITS • # CIRCUITS		
-1	1 CIRCUIT	
-2	2 CIRCUITS	
-E ²	EMERGENCY CIRCUIT • CIRCUIT D'URGENCE	
² SEPARATE CIRCUIT, NOT A BATTERY PACK • ² CIRCUIT SÉPARÉ, PAS DE BLOC-PILE		
MAINS VOLTAGE • VOLTAGE CIRCUIT		
-U	120 - 277V	
-1	120V	
-2	277V	
-3 ³	347V	
³ CONSULT FACTORY FOR PRICE, AVAILABILITY AND DELAY • ³ CONSULTER L'USINE POUR DISPONIBILITÉS, PRIX ET DÉLAIS		
DIMMING SPECIFICATION • OPTION DE GRADATION		
-N	NONE • AUCUN	
-7	ADVANCE MARK 7 (0-10V)	
-1	ADVANCE MARK 10	
# OPTIONAL DOWNLIGHTS • # ENCASTRÉS DIRECTS OPTIONNELS		
-# ⁴	SEE JACK POLA R38003 TO ORDER • VOIR JACK POLA R38003 POUR COMMANDER ⁴ EACH SPOT ADDS 6" TO FIXTURE LENGTH • ⁴ CHAQUE PROJECTEUR AJOUTER 152mm AU LUMINAIRE	
MOUNTING OPTION • OPTION DE MONTAGE		
-JB	4"X4" OCTAGONAL J-BOX • BOÎTE OCTOGONALE 100mm X 100mm	
-SB	2"X4" SWITCH BOX • BOÎTE RECTANGULAIRE 50mm X 100mm	
-BX	7/8" BX CABLE ACCESS DOOR • PORTE POUR CÂBLE BLINDÉ 22mm	
STRUCTURE FINISH • FINI DE STRUCTURE		
-AB	BLACK ANODISED • ANODISÉ NOIR	
-AN	CLEAR ANODISED • ANODISÉ CLAIR	
-BK	BLACK POWDER COATED • FINI POUDRE NOIRE	
-WH	WHITE POWDER COATED • FINI POUDRE BLANCHE	
-SP	CUSTOM, SPECIFY RAL COLOR IN BOX • SUR MESURE, INDIQUER LA COULEUR RAL DANS LA CASE	



Jack Wall Fluorescent

W91 STANDALONE UNIT GUIDE • W91 GUIDE DES APPAREIL INDIVIDUELS



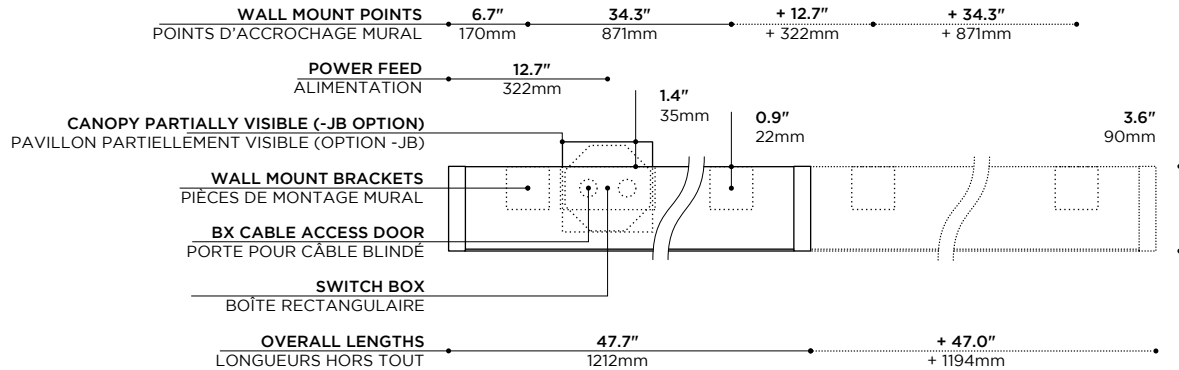
ARANCIA

TYPICAL FLUO SYSTEM LENGTHS: SEE REFERENCE TABLE FOR ALL OTHER LENGTHS , SOURCE TYPES AND LAMP OPTIONS
LONGUEURS DE SYSTÈMES FLUO TYPIQUES: VOIR TABLEAU DE RÉFÉRENCE POUR TOUTES AUTRES LONGUEURS, AMPOULES ET OPTIONS

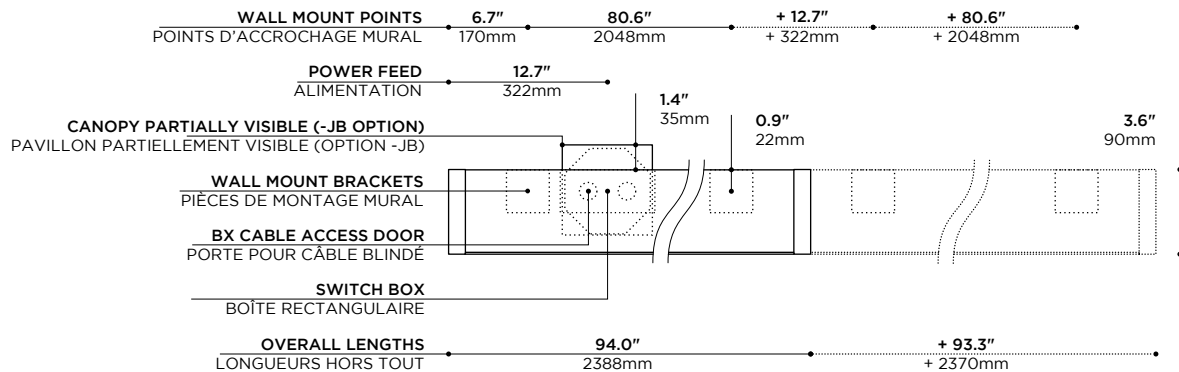
REGULAR 4FT FLUORESCENT SECTIONS, 1 LAMP SECTIONS 4PI FLUORESCENTES RÉGULIÈRES, 1 AMPOULE

STARTING SECTION SECTION DE DÉPART

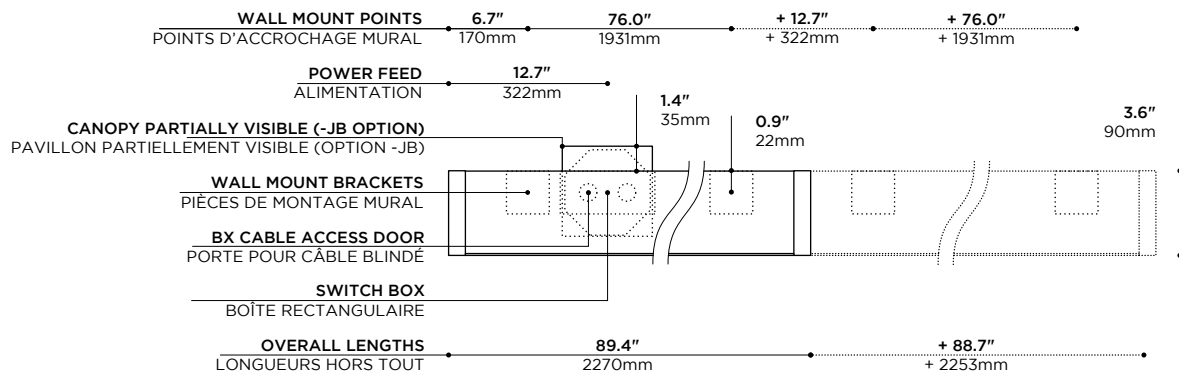
ADDERS FOR SUCCESSIVE SECTIONS AJOUTS POUR SECTIONS SUIVANTES



8FT FLUORESCENT SECTIONS / 1 LAMP / REGULAR SECTIONS 8PI FLUORESCENTES / 1 AMPOULE / RÉGULIÈRE



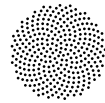
8FT FLUORESCENT SECTIONS / 1 LAMP / STAGGERED SECTIONS 8PI FLUORESCENTES / 1 AMPOULE / DÉCALÉE



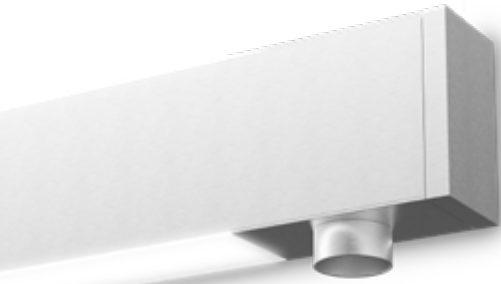
SHOP DRAWING APPROVAL IS REQUIRED FOR CUSTOM SYSTEM REQUESTS
L'APPROBATION DE DESSINS D'ATELIER EST REQUISE POUR TOUT SYSTÈME SPÉCIAL SUR-MESURE

Jack Pola

R38003



ARANCIA



Fixed spots can be integrated to the Jack System linear family, in both MR16 and LED. Each spot adds 6" to fixture length; multiple heads in series will be evenly spaced along a given length. Multiple sizes, finishes and dimming version available.

Des projecteurs fixes peuvent être intégrés à la famille de linéaires Jack System, en MR16 comme en LED. Chaque projecteur ajoute 152 mm à la longueur totale de l'appareil; une série de plusieurs têtes sera répartie uniformément sur une longueur donnée. Plusieurs tailles, finis de surface, et option de gradation disponibles.

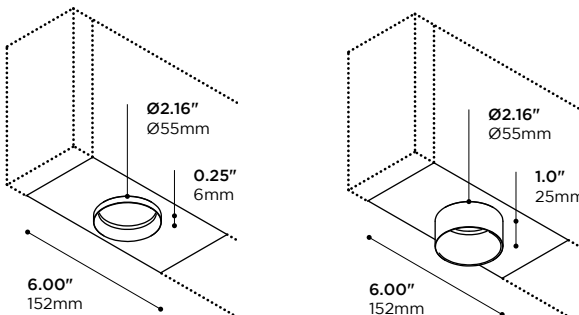
PRODUCT CODE • CODE DE PRODUIT

MODEL • MODÈLE		R38003
APERTURE TRIM LENGHT • LONGUEUR DE LA FINITION DE L'OUVERTURE		
-S	0.25" • 6mm	
-L	1.00" • 25mm	
LIGHT SOURCE • SOURCE LUMINEUSE		
-LC7	LED COB 350mA 7W 700lm approx.	
-H35	12V GU53 MR16 35W MAX	
LED COLOR (FOR LED) • COULEUR DEL		
-C	4000K 80 CRI	
-N	3500K 80 CRI	
-W	3000K 80 CRI	
-WH	3000K 95 CRI	
MAINS VOLTAGE • VOLTAGE CIRCUIT		
-U	120- 277 V	
-1	120 V	
-3*	347 V*	
*CONSULT FACTORY FOR PRICE, AVAILABILITY AND DELAY • *CONSULTER L'USINE POUR DISPONIBILITÉ, PRIX ET DÉLAIS		
DIMMING SPECIFICATION • OPTION DE GRADATION		
-O	LED DIMMING 0-10V	(-Lx) (120-277 V / 347V)
-T	LED DIMMING (TRIAC/ TRAILING EDGE)	(-Lx / -Hxx) (120 V)
-F*	LED DIMMING (ELECTRONIC / TRAILING EDGE)*	(-Lx) (120-277 V / 347V)
*CONSULT FACTORY FOR PRICE, AVAILABILITY AND DELAY • *CONSULTER L'USINE POUR DISPONIBILITÉ, PRIX ET DÉLAI		
PRIMARY LED OPTICS • OPTIQUES DEL PRIMAIRES		
-L20	20° BEAM (TIR LENS) • FAISSEAU 20° (LENTILLE RTI)	(-LCxx)
-L30	30° BEAM (TIR LENS) • FAISSEAU 30° (LENTILLE RTI)	(-LCxx)
-L40	40° BEAM (TIR LENS) • FAISSEAU 40° (LENTILLE RTI)	(-LCxx)
-R16	16° BEAM (REFLECTOR) • FAISSEAU 16° (RÉFLECTEUR)	(-LCxx)
-R28	28° BEAM (REFLECTOR) • FAISSEAU 28° (RÉFLECTEUR)	(-LCxx)
-R42	42° BEAM (REFLECTOR) • FAISSEAU 42° (RÉFLECTEUR)	(-LCxx)
APERTURE FINISH • FINI DE L'OUVERTURE		
-AB	BLACK ANODISED • ANODISÉ NOIR	
-AN	CLEAR ANODISED • ANODISÉ CLAIR	
-BK	BLACK POWDER COATED • FINI POUDRE NOIRE	
-CR	CHROME PLATED • PLAQUÉ CHROME	
-WH	WHITE POWDER COATED • FINI POUDRE BLANCHE	
-SP	CUSTOM, SPECIFY RAL COLOR IN BOX • SUR MESURE, INDIQUER DANS LA COULEUR RAL CASE	
COSMETIC BAFFLE FINISH • FINI DU PANNEAU COSMÉTIQUE		
-AB	BLACK ANODISED • ANODISÉ NOIR	
-AN	CLEAR ANODISED • ANODISÉ CLAIR	
-BK	BLACK POWDER COATED • FINI POUDRE NOIRE	
-WH	WHITE POWDER COATED • FINI POUDRE BLANCHE	
-SP	CUSTOM, SPECIFY RAL COLOR IN BOX • SUR MESURE, INDIQUER DANS LA COULEUR RAL CASE	
SECONDARY LED OPTICS • OPTIQUES DEL SECONDAIRES		
-CF	COLOR FILTER (PLEASE SPECIFY) • FILTRE COLORÉ (VEUILLEZ INDIQUER)	
-IV	HONEYCOMB LOUVER • BAFLE EN NID D'ABEILLES	

MINIMUM SPACE REQUIRED • ESPACE MINIMAL REQUIS

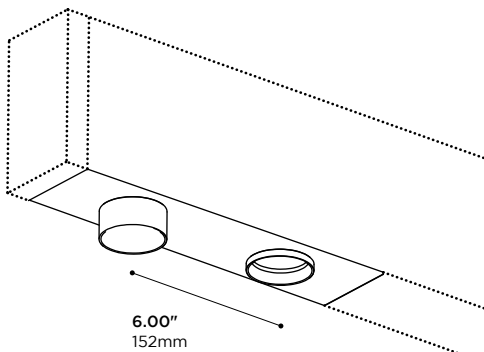
6.00" per spot* (Centered spot)
152mm par projecteur* (Projecteur centré)

*Custom spacing may be available upon request. • Un espacement personnalisé pourrait être possible sur demande.



*-S VERSION • VERSION -S

*-L VERSION • VERSION -L



*CUSTOM COMBO VERSION, SEE FACTORY •
VERSION COMBO PERSONNALISÉE, CONSULTER L'USINE



©2018 Arancia Lighting

ARANCIALIGHTING.COM • DESIGNED + MADE IN CANADA

V.2.2 - 2018-11 We reserve the right to change our products designs and specifications • Nous nous réservons le droit de modifier le design ainsi que les spécifications de nos produits.