

KONO

R3805



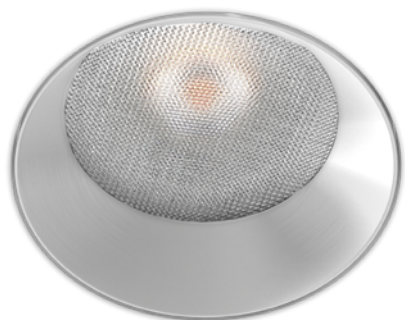
DESIGNED & MADE IN CANADA

ARANCIALIGHTING.COM

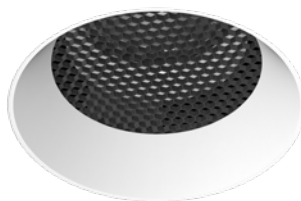
ARANCIA

KONO

R3805



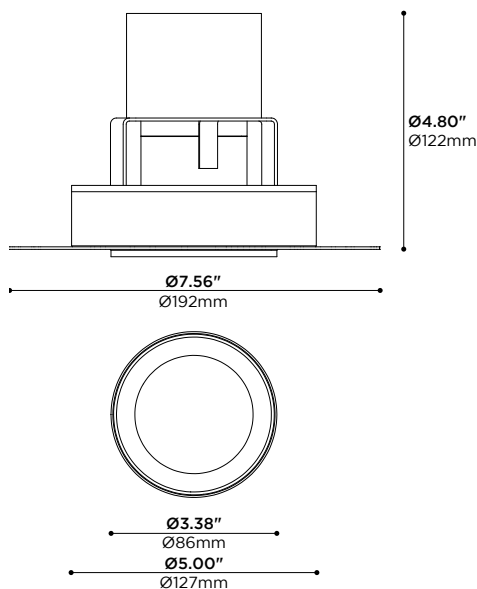
-AN FINISH • FINI -AN
-MP OPTICS • OPTIQUES -MP



-WH FINISH • FINI -WH
-HL OPTICS • OPTIQUES -HL

Installed flush with the ceiling line, this conical recessed trim becomes virtually invisible and glare-free with its regressed light source.

Installé au ras de la surface du plafond, cet encastré conique sait se faire discret, presque invisible et sans éblouissement grâce à la position reculée de la source lumineuse.



PRODUCT CODE • CODE DE PRODUIT

MODEL • MODÈLE	R3805
LIGHT SOURCE • SOURCE LUMINEUSE	
-LC15	LED COB 400mA 15W CONSTANT CURRENT 35VDC • 1350lm APPROX. @4000K
LED COLOR TEMPERATURE • TEMPÉRATURE DE COULEUR DEL	
-C	4000K 95 CRI
-N	3500K 95 CRI
-W	3000K 95 CRI
-I	2700K 95 CRI
MAINS VOLTAGE • VOLTAGE CIRCUIT	
-U	120 - 277V
-1	120V
-3 *	347V *
	*REMOTE DRIVER ONLY - SPECIFY SEPARATELY *PILOTE À DISTANCE SEULEMENT - SPÉCIFIER SÉPARÉMENT
DIMMING SPECIFICATION • OPTION DE GRADATION	
-O	0-10V LED DIMMING • GRADATION DEL 0-10V
-T	TRIAC LED DIMMING • GRADATION DEL TRIAC
BEAM OPTIONS • OPTIONS DE FAISCEAUX	
-L15	15° BEAM LENS • LENTILLE À FAISCEAU 15°
-L27	27° BEAM LENS • LENTILLE À FAISCEAU 27°
-L45	45° BEAM LENS • LENTILLE À FAISCEAU 45°
-L58	58° BEAM LENS • LENTILLE À FAISCEAU 58°
SECONDARY OPTICS • OPTIQUES SECONDAIRES	
-CL	CLEAR PMMA LENS • LENTILLE EN PMMA CLAIR
-MP	MICROPRISMATIC PMMA LENS • LENTILLE MICROPRISMATIQUE EN PMMA
-HL	HONEYCOMB LOUVER • BAFFLE EN NID D'ABEILLES
RECESSED TRIM FINISH • FINI DE LA GARNITURE ENCASTRÉE	
-AB	BLACK ANODIZED • ANODISÉ NOIR
-AN	CLEAR ANODIZED • ANODISÉ CLAIR
-BK	BLACK POWDER COAT • FINI POUDRE NOIRE
-MG	METALLIC GREY POWDER COAT • FINI POUDRE GRIS MÉTALLIQUE
-WH	WHITE POWDER COAT • FINI POUDRE BLANCHE
-PB	PEARL BEIGE POWDER COAT • FINI POUDRE BEIGE NACRÉ
-SP	CUSTOM • SUR MESURE

REQUIRED PRODUCTS • PRODUITS REQUIS

HOUSING FOR LED SOURCE • BOÎTIER POUR SOURCE À DEL	
-R32009	NEW CONSTRUCTION TRIMLESS • NOUVELLE CONSTRUCTION CADRE INVISIBLE

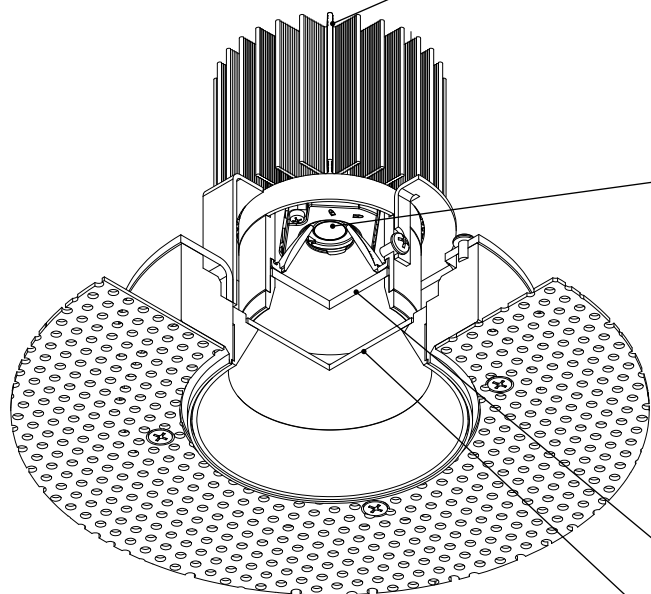


PROJECT

DATE

NAME

TYPE



HEAT MANAGEMENT • GESTION THERMIQUE

- Extruded and machined 6063-T5 aluminum heatsink
Radiateur extrudé et usiné en aluminium 6063-T5
- Higher level of thermal conductivity than die cast heatsinks
Conductivité thermique plus élevée que pour des radiateurs moulés
- Calculated and tested fin spacing for ideal heat extraction
Espacement des ailettes calculé et testé pour extraction de chaleur idéale
- Superior black anodized finish for better looks and emissivity
Fini anodisé noir de qualité supérieure pour meilleure allure et émissivité
- Micro-ribbed surface to increase radiation
Surface micro-nervurée pour augmenter la radiation
- High performance thermal compound ensuring long term heat transfer
Pâte thermique haute performance pour un transfert de chaleur à long terme

LIGHT EMITTERS • SOURCES LUMINEUSES

- High intensity LED arrays (Chip-On-Board)
Matrices à DEL haute intensité (Chip-On-Board)
- ANSI binned LEDs (COB technology) for color consistency
LED (technologie COB) catégorisés selon norme ANSI pour consistance couleur
- White light tones (CCT): 2700K, 3000K, 3500K, 4000K
Tons de lumière blanche (CCT): 3000K, 3500K, 4000K
- Wide color rendering indexes range (CRI): 95
Vaste plage d'indices de rendu couleur (CRI): 95
- "Crisp White" option: 95 CRI, 50+ R9, MacAdam 2-step ellipse
Option "Blanc Vif": CRI de 95, 50+ R9, ellipse MacAdam à 2 échelons
- Lumen outputs : 900 to over 1350lm
Intensités lumineuses: 900 à plus de 1350lm
- Choice of high efficiency lenses
Variété de lentilles à haut rendement
- Choice of beam angles (Narrow, Medium, Wide)
Variété de faisceaux (Étroit, Médium, Large)

FIRST OPTICS • OPTIQUES SUPÉRIEURES

- Optional satin diffuser to hide inner components
Diffuseur satiné en option pour cacher les composantes internes

SECONDARY OPTICS • OPTIQUES SECONDAIRES

- Control lenses options:
 - Micro prismatic for a wide beam
 - Honeycomb louver for a glare free light
 - No control lens for a very regressed look
- Choix de diffuseur de contrôle:
 - Microprismatique pour un grand faisceau
 - Nid d'abeille pour une lumière sans éblouissement
 - Sans lentille de contrôle pour un look très reculé

LUMINAIRE TRIM ASSEMBLY • CONSTRUCTION DE LA FINITION DU LUMINAIRE

- Machined 6061-T6 aluminum parts
Pièces usinées en aluminium 6061-T6
- Regressed spot pivots on friction hinge 340° from vertical axis
Projecteur en retrait pivote sur charnière à friction de 340° par rapport à l'axe vertical
- True 360° rotation can be locked into place with knurled thumbscrew
Rotation réelle de 360° qui peut être bloquée en place par vis moletée
- Easy to plaster, corrosion proof aluminium ring
Anneau d'aluminium facile à plâtrer, résistant à la corrosion

AVAILABLE FINISHES • FINIS DISPONIBLES

- Choice of plated, anodized, or electrostatically applied powder coatings
Variété de finis plaqués, anodisés, ou revêtements électrostatiques en poudre
- Different finishes can be applied to inner baffle and decorative ring
Le déflecteur interne et l'anneau de finition peuvent être finis différemment

TRANSFORMER / DRIVER • TRANSFORMATEUR / PILOTE

- LED Driver, constant current 350mA / 400mA
Pilote LED 120V, courant constant 350mA / 400mA
- Halogen: Electronic 120/12V 75 VA
Halogène : Électronique 120/12V 75 VA
- Multiple input voltages available, refer to recessed housing spec sheet
Plusieurs voltages d'entrées disponibles, voir fiche technique du boîtier encastré
- Multiple dimming standards available, refer to recessed housing spec sheet
Plusieurs types de gradation disponibles, voir fiche technique du boîtier encastré

CERTIFICATION • CERTIFICATION

- As per the following standards: UL 1598
Selon les normes suivantes: CSA C22.2 No. 250.0-08 (R2013)

WARRANTY • GARANTIE

- 5 years
5 ans

