

KONO TILT

R3806

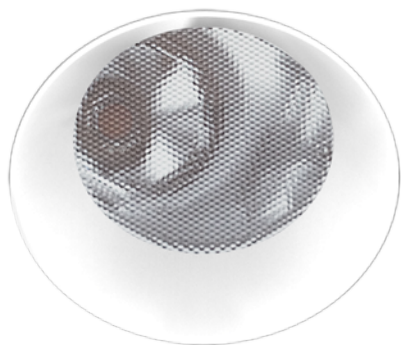


ARANCIA



KONO TILT

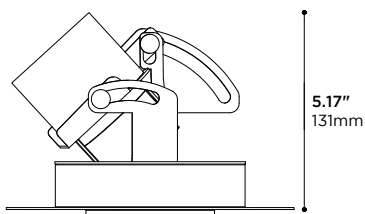
R3806



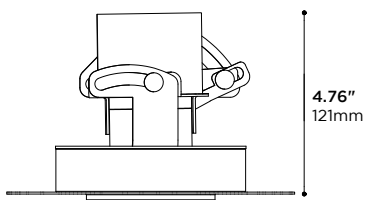
-WH FINISH • FINI -WH
-MP OPTICS • OPTIQUES -MP

Installed flush with the ceiling line, this recessed fixture becomes virtually invisible and glare-free. Its deep regressed spot allows it to be tilted on 80°, and rotated on a true 360°. Highly adjustable, the small aperture make this a versatile stealthy luminaire.

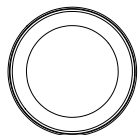
Installé au ras de la surface du plafond, cet encastré sait se faire discret, presque invisible et sans éblouissement. La position reculée du projecteur lui permet d'être pivoté sur 80° et orienté sur 360°. Cette flexibilité élevée combinée à une petite ouverture en font un luminaire polyvalent et furtif.



TILTED POSITION • POSITION INCLINÉ



UPRIGHT POSITION • POSITION DROITE



Ø2.45"
Ø62mm
Ø3.38"
Ø86mm

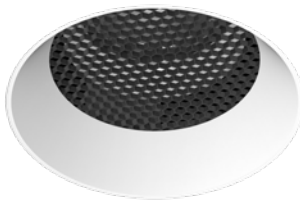


PROJECT

DATE

NOTE

TYPE



-WH FINISH • FINI -WH
-HL OPTICS • OPTIQUES -HL



-WH FINISH • FINI -WH
-NO OPTICS • OPTIQUES -NO

PRODUCT CODE • CODE DE PRODUIT

MODEL • MODÈLE

R3806

LIGHT SOURCE • SOURCE LUMINEUSE

-LC15 LED COB 400mA 15W CONSTANT CURRENT 35VDC • 1350lm APPROX. @4000K

LED COLOR TEMPERATURE • TEMPÉRATURE DE COULEUR DEL

-C 4000K 95 CRI
-N 3500K 95 CRI
-W 3000K 95 CRI
-I 2700K 95 CRI

BEAM OPTIONS • OPTIONS DE FAISCEAU

-L15 15° BEAM LENS • LENTILLE À FAISCEAU 15°
-L27 27° BEAM LENS • LENTILLE À FAISCEAU 27°
-L45 45° BEAM LENS • LENTILLE À FAISCEAU 45°
-L58 58° BEAM LENS • LENTILLE À FAISCEAU 58°

SECONDARY OPTICS • OPTIQUES SECONDAIRES

-NO NO SECOND LENS • PAS DE LENTILLE SECONDAIRE
-MP MICROPRISMATIC PMMA LENS • LENTILLE MICROPRISMATIQUE EN PMMA
-HL HONEYCOMB LOUVER • BAFFLE EN NID D'ABEILLES

RECESSED TRIM FINISH • FINI DE LA GARNITURE ENCASTRÉE

-AB BLACK ANODIZED • ANODISÉ NOIR
-AN CLEAR ANODIZED • ANODISÉ CLAIR
-BK BLACK POWDER COAT • FINI POUDRE NOIRE
-MG METALLIC GREY POWDER COAT • FINI POUDRE GRIS MÉTALLIQUE
-WH WHITE POWDER COAT • FINI POUDRE BLANCHE
-PB PEARL BEIGE POWDER COAT • FINI POUDRE BEIGE NACRÉ
-SP CUSTOM • SUR MESURE

REQUIRED PRODUCTS • PRODUITS REQUIS

HOUSING FOR LED SOURCE • BOÎTIER POUR SOURCE À DEL

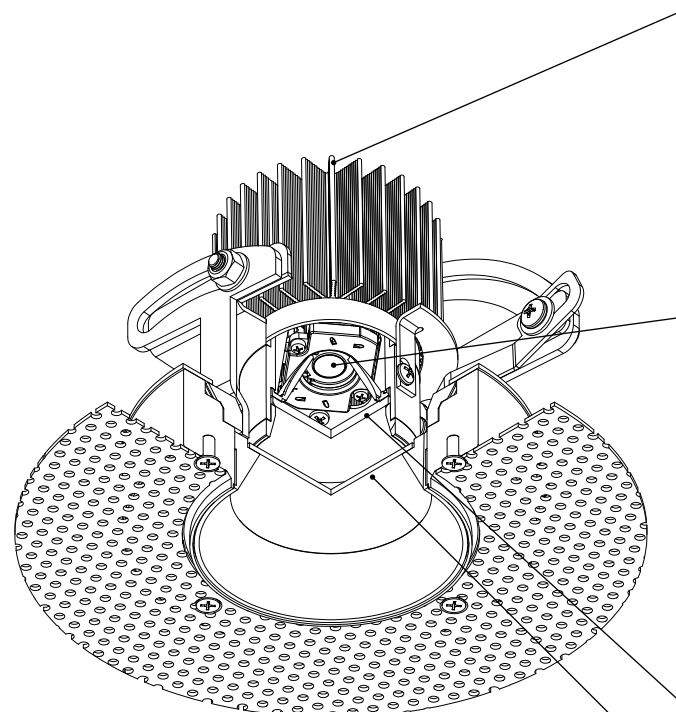
-R32009 NEW CONSTRUCTION TRIMLESS • NOUVELLE CONSTRUCTION CADRE INVISIBLE

PAGE 2



KONO TILT

R3806 FEATURES • R3806 CARACTÉRISTIQUES



HEAT MANAGEMENT • GESTION THERMIQUE

- Extruded and machined 6063-T5 aluminum heatsink
Radiateur extrudé et usiné en aluminium 6063-T5
- Higher level of thermal conductivity than die cast heatsinks
Conductivité thermique plus élevée que pour des radiateurs moulés
- Calculated and tested fin spacing for ideal heat extraction
Espacement des ailettes calculé et testé pour extraction de chaleur idéale
- Superior black anodized finish for better looks and emissivity
Fini anodisé noir de qualité supérieure pour meilleure allure et émissivité
- Micro-ribbed surface to increase radiation
Surface micro-nervurée pour augmenter la radiation
- High performance thermal compound ensuring long term heat transfer
Pâte thermique haute performance pour un transfert de chaleur à long terme

LIGHT EMITTERS • SOURCES LUMINEUSES

- High intensity LED arrays (Chip-On-Board)
Matrices à DEL haute intensité (Chip-On-Board)
- ANSI binned LEDs (COB technology) for color consistency
LED (technologie COB) catégorisés selon norme ANSI pour consistance couleur
- White light tones (CCT): 2700K, 3000K, 3500K, 4000K
Tons de lumière blanche (CCT): 3000K, 3500K, 4000K
- Wide color rendering indexes range (CRI): 95
Vaste plage d'indices de rendu couleur (CRI): 95
- "Crisp White" option: 95 CRI, 50+ R9, MacAdam 2-step ellipse
Option "Blanc Vif": CRI de 95, 50+ R9, ellipse MacAdam à 2 échelons
- Lumen outputs : 900 to over 1350lm
Intensités lumineuses: 900 à plus de 1350lm
- Choice of high efficiency lenses
Variété de lentilles à haut rendement
- Choice of beam angles (Narrow, Medium, Wide)
Variété de faisceaux (Étroit, Médium, Large)

FIRST OPTICS • OPTIQUES SUPÉRIEURES

- Optional satin diffuser to hide inner components
Diffuseur satiné en option pour cacher les composantes internes

SECONDARY OPTICS • OPTIQUES SECONDAIRES

- Control lenses options:
 - Micro prismatic for a wide beam
 - Honeycomb louver for a glare free light
 - No control lens for a very regressed look
- Choix de diffuseur de contrôle:
 - Microprismatique pour un grand faisceau
 - Nid d'abeille pour une lumière sans éblouissement
 - Sans lentille de contrôle pour un look très réculé

LUMINAIRE TRIM ASSEMBLY • CONSTRUCTION DE LA FINITION DU LUMINAIRE

- Machined 6061-T6 aluminum parts
Pièces usinées en aluminium 6061-T6
- Regressed spot pivots on friction hinge 340° from vertical axis
Projecteur en retrait pivote sur charnière à friction de 340° par rapport à l'axe vertical
- True 360° rotation can be locked into place with knurled thumbscrew
Rotation réelle de 360° qui peut être bloquée en place par vis moletée
- Easy to plaster, corrosion proof aluminium ring
Anneau d'aluminium facile à plâtrer, résistant à la corrosion

AVAILABLE FINISHES • FINIS DISPONIBLES

- Choice of plated, anodized, or electrostatically applied powder coatings
Variété de finis plaqués, anodisés, ou revêtements électrostatiques en poudre
- Different finishes can be applied to inner baffle and decorative ring
Le déflecteur interne et l'anneau de finition peuvent être finis différemment

TRANSFORMER / DRIVER • TRANSFORMATEUR / PILOTE

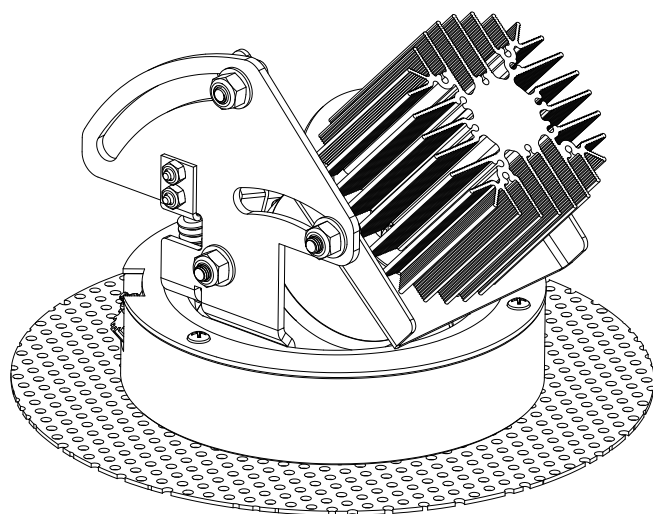
- LED Driver, constant current 400mA
Pilote LED 120V, courant constant 400mA
- Halogen: Electronic 120/12V 75 VA
Halogène : Électronique 120/12V 75 VA
- Multiple input voltages available, refer to recessed housing spec sheet
Plusieurs voltages d'entrées disponibles, voir fiche technique du boîtier encastré
- Multiple dimming standards available, refer to recessed housing spec sheet
Plusieurs types de gradation disponibles, voir fiche technique du boîtier encastré

CERTIFICATION • CERTIFICATION

- As per the following standards: UL 1598
Selon les normes suivantes: CSA C22.2 No. 250.0-08 (R2013)

WARRANTY • GARANTIE

- 5 years
5 ans



TILTED 40° • PIVOTÉ DE 40°

