

# MINI JACK RECESSED

R90

AQTIS, MONTRÉAL QC  
DESIGN: CONCEPTUM, MONTRÉAL QC  
PHOTO: PHIL BERNARD, 2018

DESIGNED + MADE IN CANADA

[ARANCIALIGHTING.COM](http://ARANCIALIGHTING.COM)

©2025 Arancia Lighting

We reserve the right to change our products designs and specifications • Nous nous réservons le droit de modifier le design ainsi que les spécifications de nos produits



ARANCIA

# MINI JACK RECESSED R90



-AN FINISH • FINI -AN

PROJECT	DATE
NOTE	TYPE

Slimmer version of our recessed extruded aluminum linear lighting system that can be specified in a variety of lengths. Our standard extruded impact resistant frosted acrylic lens provides a diffused glow. Dimming version available.

Version amincie de notre système d'éclairage linéaire encastré, fait d'aluminium extrudé et disponible en plusieurs formats. Notre lentille standard en acrylique givré résistant aux chocs diffuse la lumière uniformément. Option de gradation disponible.

POWER CLASS CATÉGORIE DE PUISSANCE	LIGHT OUTPUT RENDU LUMINEUX	EFFICACY EFFICACITÉ	POWER PUISSANCE
A	1200 lm/FT	100 lm/W	12 W/FT
B	800 lm/FT	100 lm/W	7.7 W/FT
C	430 lm/FT	100 lm/W	4.3 W/FT

PRODUCT CODE • CODE DE PRODUIT

R90			
MODEL MODÈLE	LENGTH LONGUEUR	LIGHT SOURCE SOURCE LUMINEUSE	LENS OPTION OPTION DE LENTILLE
-R90 MINI JACK RECESSED	-02 24" • 610 mm -03 36" • 914mm -04 48" • 1220 mm -05 60" • 1524 mm -06 72" • 1828 mm -07 84" • 2133 mm -08 96" • 2438 mm -XX <sup>1</sup> SPECIFIED DIMENSION <sup>1</sup> • DIMENSION SPÉCIFIÉE <sup>1</sup>	-NO NONE • AUCUNE -LC LED • DEL • 4000K 90 CRI -LN LED • DEL • 3500K 90 CRI -LW LED • DEL • 3000K 90 CRI -LI LED • DEL • 2700K 90 CRI -LX <sup>2</sup> LED CUSTOM COLOR • DEL COULEUR SUR MESURE • (2700K / 6000K) -LT <sup>2</sup> LUTRON T-SERIES 2-CHANNEL TUNABLE WHITE • SÉRIE-T DE LUTRON AVEC LUMIÈRE BLANCHE RÉGLABLE À 2-CANNAUX	-R REGRESSED 105° BEAM EN RETRAIT FAISCEAU 105° -RM REGRESSED MINI LENS LENTILLE EN RETRAIT MINCE -LN MULTI-LENSES BEAM 30° LENTILLES MULTIPLES 30° -LW MULTI-LENSES BEAM 80° LENTILLES MULTIPLES 80° -LA MULTI-LENSES ASYMMETRIC BEAM LENTILLE MULTIPLES ASYMÉTRIQUE -LB MULTI-LENSES WALL WASH LENTILLE MULTIPLES POUR ALLÉES -S13 MODULE OF 4 SPOTS 13° BEAM MODULE DE 4 ENCASTRÉS FAISCEAU 13° -S29 MODULE OF 4 SPOTS 29° BEAM MODULE DE 4 ENCASTRÉS FAISCEAU 29° -S61 MODULE OF 4 SPOTS 61° BEAM MODULE DE 4 ENCASTRÉS FAISCEAU 61° -SO MODULE OF 4 SPOTS OVAL BEAM MODULE DE 4 ENCASTRÉS FAISCEAU OVAL

<sup>1</sup> CUSTOM LENGTH EVERY 6". REFER TO SYSTEMS GUIDE TO DETERMINE OVERALL SYSTEM DIMENSIONS LONGUEUR PERSONNALISÉE TOUS LES 152mm. VOIR AU GUIDE DES SYSTÈMES POUR DÉTERMINER LES DIMENSIONS HORS-TOUT DU SYSTÈME.

\* INDIVIDUAL FIXTURES CANNOT BE FIELD JOINED • LES APPAREILS INDIVIDUELS NE SONT PAS JOIGNABLES IN SITU.

<sup>2</sup> CONSULT FACTORY FOR AVAILABILITY, PRICE AND DELAY CONSULTER L'USINE POUR DISPONIBILITÉ, PRIX ET DÉLAIS

POWER CLASS CATÉGORIE DE PUISSANCE	# CIRCUITS	MAIN VOLTAGE VOLTAGE DE CIRCUIT	DIMMING SPECIFICATION OPTION DE GRADATION
-A 14 W/FT (1000mA) • 14 W/PI (1000mA)	-1 1 CIRCUIT	-U 120 - 277V	-N NONE • AUCUN
-B 9 W/FT (667mA) • 9 W/PI (667mA)	-2 2 CIRCUITS	-1 120V	-O 0-10V LED DIMMING GRADATION DEL 0-10V
-C 5 W/FT (334mA) • 5 W/PI (334mA)	-E <sup>3</sup> EMERGENCY CIRCUIT • CIRCUIT D'URGENCE	-2 277V	-T TRIAC LED DIMMING GRADATION DEL TRIAC
	-B <sup>3,4</sup> BATTERY PACK • MODULE DE BATTERIE	-3 <sup>5</sup> 347V	

\*SEE TABLE ON THE NEXT PAGE FOR POWER CONSUMPTION AND LUMEN OUTPUT  
VOIR LA PAGE SUIVANTE POUR LE RENDU DE PUISSANCE ET LUMINEUX

<sup>3</sup> SPECIFY POSITION OF EM CIRCUIT (UP TO 4') • SPÉCIFIER LA POSITION DU CIRCUIT D'URGENCE (JUSQU'À 4 PIÈD)  
<sup>4</sup> AVAILABLE ONLY WITH REMOTE DRIVER • DISPONIBLE SEULEMENT AVEC PILOTE À DISTANCE.

<sup>5</sup> CONSULT FACTORY FOR PRICE AND DELAY • CONSULTER L'USINE POUR PRIX ET DÉLAIS

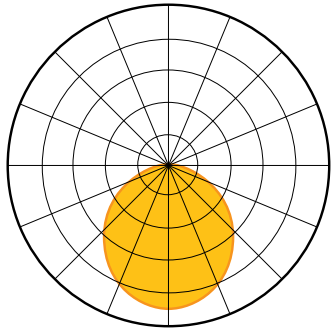
MOUNTING OPTION OPTION DE MONTAGE	STRUCTURE FINISH FINI DE STRUCTURE
-NO DRYWALL TRIMLESS • MONTAGE PLACOPLÂTRE SANS BORDURE -TR DRYWALL WITH TRIM • MONTAGE PLACOPLÂTRE AVEC BORDURE -T9 T-BAR 9/16" • BORDURE TÉ 9/16" -T5 T-BAR 15/16" • BORDURE TÉ 15/16" -G9 TEGULAR T-BAR 9/16" • BORDURE TÉGULAIRE EN RETRAIT 9/16" -G5 TEGULAR T-BAR 15/16" • BORDURE TÉGULAIRE EN RETRAIT 15/16" -ST SCREW SLOT T-BAR • BORDURE AVEC FENTE DE RETRAIT	-AB BLACK ANODIZED • ANODISÉ NOIR -AN CLEAR ANODIZED • ANODISÉ CLEAR -BK BLACK POWDER COATED • FINI POUDRE NOIRE -WH WHITE POWDER COATED • FINI POUDRE BLANCHE -MG METALLIC GREY POWDER COAT • FINI POUDRE GRIS MÉTALLIQUE -PB PEARL BEIGE POWDER COAT • FINI POUDRE BEIGE NACRÉ -PG PEARL GOLD POWDER COAT • FINI POUDRE OR NACRÉ -SP CUSTOM, SPECIFY RAL COLOR IN BOX • SUR MESURE, INDIQUER LA COULEUR RAL DANS LA CASE



# MINI JACK RECESSED

R90 FEATURES • R90 CARACTÉRISTIQUES

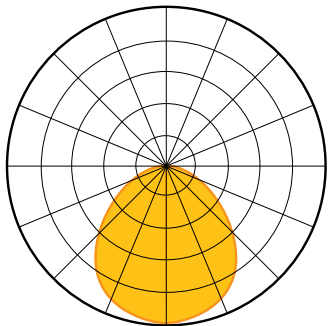
PHOTOMETRICS LENSES • PHOTOMÉTRIE LENTILLES



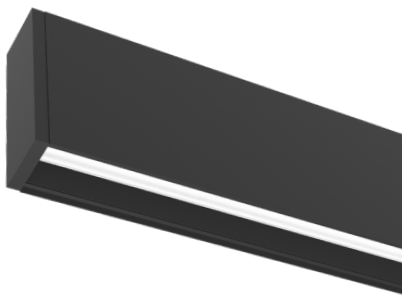
REGRESSED, 105° BEAM  
EN RETRAIT, FAISCEAU DE 105°



REGRESSED FROSTED PMMA LENS • 105° BEAM  
LENTILLE EN RETRAIT EN PMMA • FAISCEAU DE 105°



REGRESSED MINI, DIRECT BEAM  
EN RETRAIT MINCE, FAISCEAU DIRECT



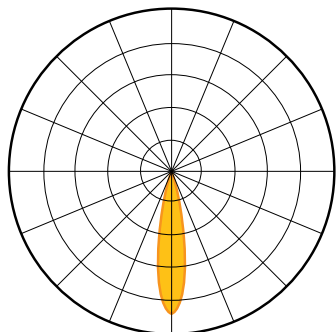
REGRESSED MINI LENS • GLARE FREE  
LENTILLE MINI EN RETRAIT • SANS ÉBLOUISSEMENT



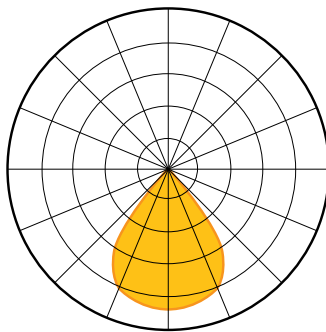
# MINI JACK RECESSED

R90 FEATURES • R90 CARACTÉRISTIQUES

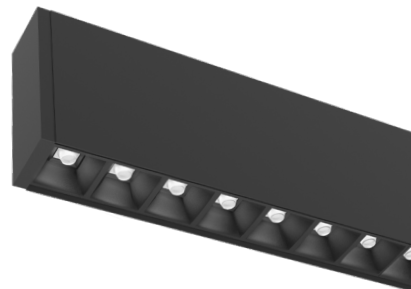
PHOTOMETRICS LOUVERS • PHOTOMÉTRIE LOUVERS



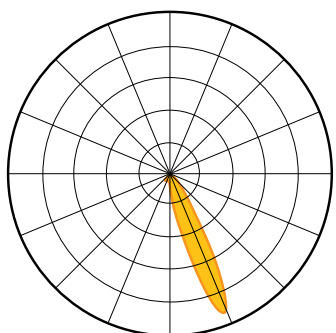
MULTI-LENS NARROW 30° BEAM  
LENTILLES MULTIPLES FAISCEAU ÉTROIT 30°



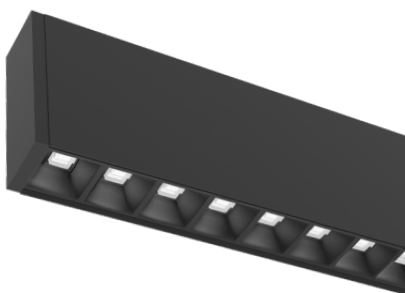
MULTI-LENS WIDE 80° BEAM  
LENTILLES MULTIPLES FAISCEAU LARGE 80°



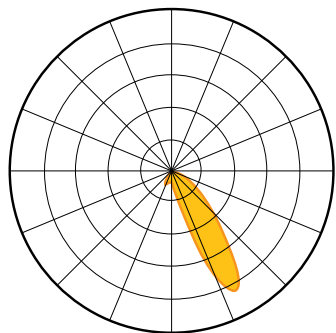
REGULAR MULTI-LENS BEAMS  
LENTILLES MULTIPLES FAISCEAU RÉGULIERS



MULTI-LENS ASYMMETRIC BEAM  
LENTILLES MULTIPLES FAISCEAU ASYMÉTRIQUE



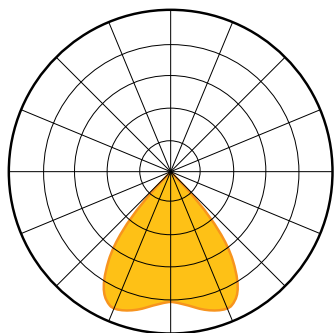
MULTI-LENS ASYMMETRIC BEAM  
LENTILLES MULTIPLES FAISCEAU ASYMÉTRIQUE



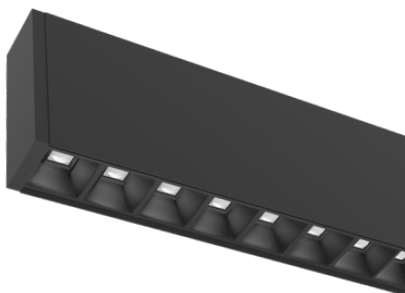
MULTI-LENS WALL WASHER  
LENTILLES MULTIPLES FAISCEAU POUR ALLÉES



MULTI-LENS WALL WASHER  
LENTILLES MULTIPLES FAISCEAU POUR ALLÉES



MULTI-LENS BATWING  
LENTILLES MULTIPLES BATWING



MULTI-LENS BATWING  
LENTILLES MULTIPLES BATWING

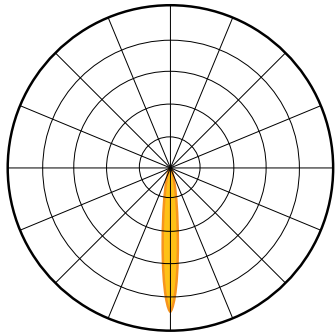




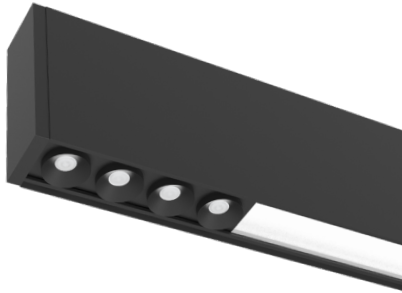
# MINI JACK RECESSED

R90 FEATURES • R90 CARACTÉRISTIQUES

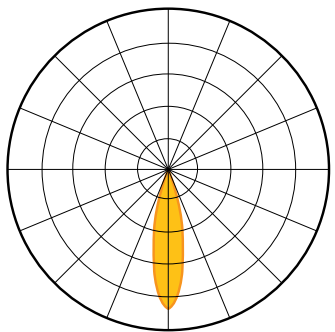
PHOTOMETRICS SPOTS • PHOTOMÉTRIE ENCASTRÉS



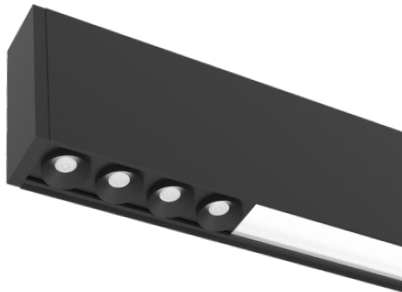
SPOT 13° BEAM  
ENCASTRÉ FAISCEAU DE 13°



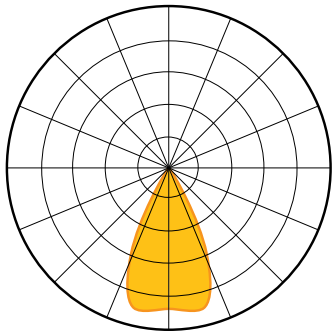
SPOT MODULES 13° BEAM  
MODULES D'ENCASTRÉS 13°



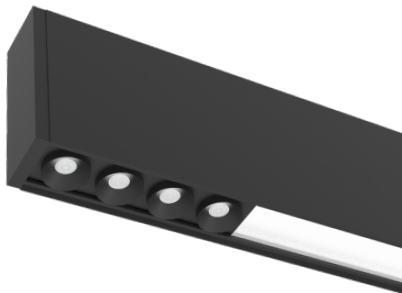
SPOT 29° BEAM  
ENCASTRÉ FAISCEAU DE 29°



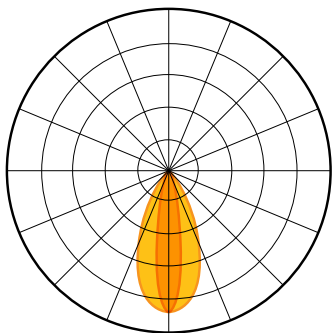
SPOT MODULES 29° BEAM  
MODULES D'ENCASTRÉS 29°



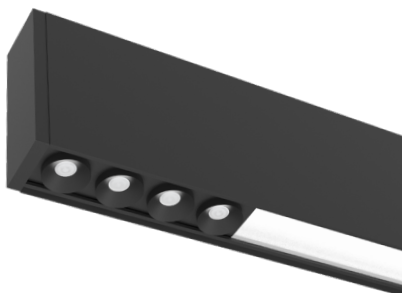
SPOT 61° BEAM  
ENCASTRÉ FAISCEAU DE 61°



SPOT MODULES 61° BEAM  
MODULES D'ENCASTRÉS 61°



SPOT OVAL 45° + 15° BEAM  
ENCASTRÉ FAISCEAU OVALE DE 45° + 15°



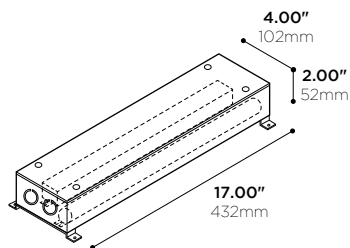
SPOT MODULES 45°+15° BEAM  
MODULES D'ENCASTRÉS 45°+15°



# LEM99X

## EMERGENCY REMOTE LED DRIVER • PILOTE D'URGENCE À DISTANCE

### 40W



#### PRODUCT CODE • CODE DE PRODUIT

MODEL • MODÈLE	LEM99X
NUMBER OF CIRCUITS • NOMBRE DE CIRCUITS	1
-1 1 DRIVER	
POWER • PUISSANCE	40
-40 54W • 1500mA MAX @36VDC	
CURRENT OUTPUT • INTENSITÉ DU COURANT	
-XXXX* VARIABLE PER LENGTH. FILL CORRESPONDING VALUE OF CURRENT (mA) USING TABLE 1 ON NEXT PAGE • VARIABLE SELON LA LONGUEUR. REMPLIR LA VALEUR DU COURANT (mA) CORRESPONDANTE EN SE RÉFÉRANT AU TABLEAU 1 À LA PAGE SUIVANTE	
MAIN VOLTAGE • VOLTAGE CIRCUIT	U
-U 120-277V	
DIMMING SPECIFICATION • OPTION DE GRADATION	0
-0 0-10V	

#### FEATURES • CARACTÉRISTIQUES

##### EMERGENCY BACK-UP • ALIMENTATION D'ÉNERGIE DE SECOURS

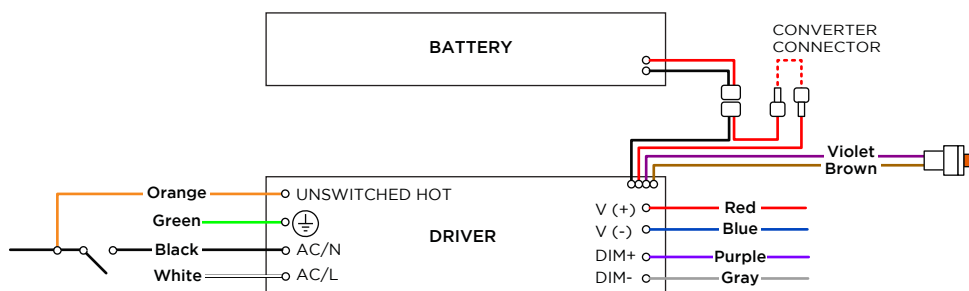
90 minutes emergency feed at 10W output  
alimentation d'urgence de 90 minutes à 10 W de sortie

Recharging time: 24 hours  
Temps de recharge: 24heures

0-10V dimming - dim to 1% capability  
Gradation 0-10V- capacité de gradation à 1%

Lifetime : 7 to 10 year  
Durée de vie : 7 à 10 ans

#### ELECTRIC CONNECTION DIAGRAM SCHÉMA DE CONNEXION ÉLECTRIQUE



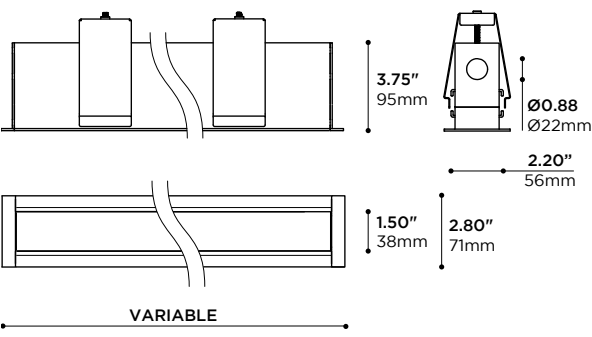
#### MAXIMUM REMOTE DRIVER DISTANCE DISTANCE MAXIMALE DU PILOTE À DISTANCE

WIRE GAUGE CALIBRE DU FIL	MAXIMUM LEAD LENGTH LONGUEUR MAXIMALE DU CÂBLE
18 GA	44 FT
16 GA	90 FT
14 GA	120 FT
12 GA	175 FT



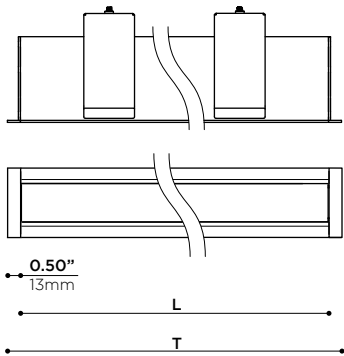
# MINI JACK RECESSED

R90 STANDALONE UNIT GUIDE • R90 GUIDE DES APPAREILS INDIVIDUELS

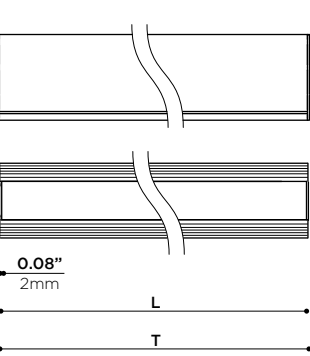


\*Minimum ceiling clearance: 5"  
\*Espace libre nécessaire dans le plafond: 5"

## TRIM



## TRIMLESS



	MINI JACK RECESSED TRIM		MINI JACK RECESSED TRIMLESS		ELECTRICAL POWER CLASS 1 CATÉGORIE DE PUISSANCE ÉLECTRIQUE 1			CUTOUT DIMENSION DIMENSIONS DÉCOUPE	
CODE	T OVERALL HORS TOUT	L LIT SECTION SECTION ALLUMÉE	T OVERALL HORS TOUT	L LIT SECTION SECTION ALLUMÉE	A	B	C	LENGTH LONGUEUR	WIDTH LARGEUR
-2	24.75" 629mm	23.59" 584mm	23.75" 584mm	23.59" 584mm	24W 1584 lm	15W 990 lm	9W 660 lm	23.875" 613mm	2.325" 59mm
-3	36.75" 914mm	35.59" 889mm	35.75" 889mm	35.59" 889mm	36W 2376 lm	23W 1518 lm	13W 858 lm	35.875" 914mm	
-4	48.75" 1219mm	47.59" 1194mm	47.75" 1194mm	47.59" 1194mm	48W 3168 lm	31W 2046 lm	17W 1122 lm	47.875" 1216mm	
-5	60.75" 1524mm	59.59" 1499mm	59.75" 1499mm	59.59" 1499mm	60W 3960 lm	39W 2574 lm	22W 1452 lm	59.875" 1518mm	
-6	72.75" 1829mm	71.59" 1815mm	71.75" 1803mm	71.59" 1803mm	72W 4752 lm	46W 3036 lm	26W 1716 lm	71.875" 1819mm	
-7	84.75" 2133mm	83.59" 2116mm	83.75" 2108mm	83.59" 2108mm	84W 5544 lm	54W 3564 lm	30W 1980 lm	83.875" 2120mm	
-8	96.75" 2438mm	95.59" 2418mm	95.75" 2413mm	95.59" 2413mm	96W 6336 lm	62W 4092 lm	34W 2244 lm	95.875" 2422mm	

LUMEN OUTPUT AND WATTAGE CALCULATED WITH REGRESSED LENS AND STANDARD POWER CLASS  
RENDU LUMINEUX ET WATTAGE EN CALCULÉS AVEC LENTILLE en RETRAIT ET SORTIE LUMEN STANDARD

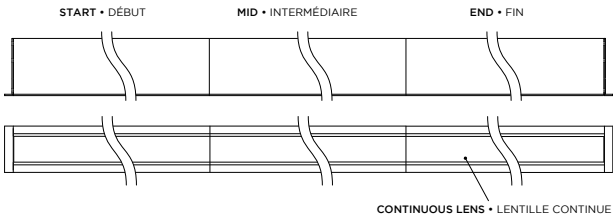


# MINI JACK RECESSED

## R90XX SYSTEM GUIDE • R90XX GUIDE DE SYSTÈMES

Mini jack recessed linear systems are made of several units put together, one after another. Table below shows composition of systems from 9 feet to 48 feet. Mini jack recessed offers a continuous lens, so light appears to be a single continuous line, no matter how long your system is.

Les systèmes linéaires mini Jack Recessed sont composés de plusieurs unités, mises ensemble les unes à la suite des autres. Le tableau ci-dessous montre la composition des systèmes allant de 9 pieds à 48 pieds. Le mini Jack Recessed offre une lentille continue, ceci permet à la lumière d'apparaître comme une simple ligne continue, peu importe la longueur de votre système.



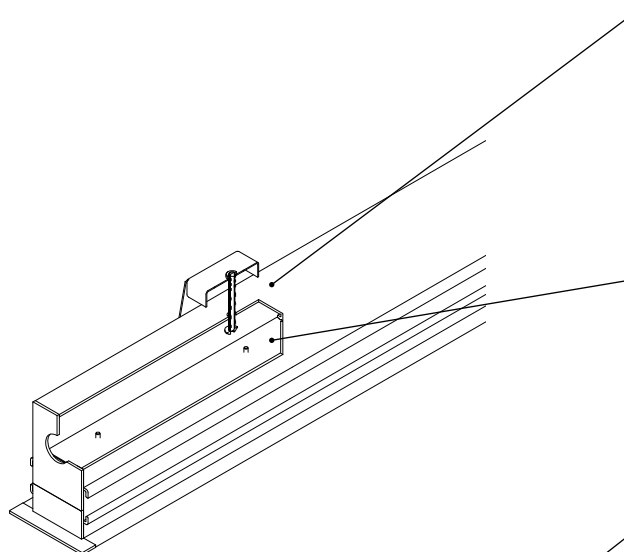
JACK RECESSED TRIM SYSTEM CONFIGURATION TABLE • TABLEAU DE CONFIGURATION JACK ENCASTRÉ AVEC BORDURE							
NOMINAL LENGTH LONGUEUR NOMINALE	SYSTEM COMPOSITION COMPOSITION DU SYSTÈME	TRIM TOTAL LENGTH LONGUEUR BORDURE	TRIMLESS TOTAL LENGTH LONGUEUR SANS BORDURE	NOMINAL LENGTH LONGUEUR NOMINALE	SYSTEM COMPOSITION COMPOSITION DU SYSTÈME	TRIM TOTAL LENGTH LONGUEUR TRIM TOTALE	TRIMLESS TOTAL LENGTH LONGUEUR SANS BORDURE
9'	4 + 5	9' 1/8"	8'-11 1/4"	29'	7 + 7 + 7 + 8	28'-9 7/8"	28'-9"
10'	5 + 5	10'	9'-11 1/8"	30'	8 + 7 + 8 + 7	29'-9 3/4"	29'-8 7/8"
11'	5 + 6	10'-11 7/8"	10'-11"	31'	8 + 8 + 8 + 7	30'-7 5/8"	30'-8 3/4"
12'	6 + 6	11'-11 3/4"	11'-10 7/8"	32'	8 + 8 + 8 + 8	31'-7 1/2"	31'-8 5/8"
13'	6 + 7	12'-11 5/8"	12'-10 3/4"	33'	6 + 7 + 7 + 7 + 6	32'-8 1/2"	32'-8 5/8"
14'	7 + 7	13'-11 1/2"	13'-10 5/8"	34'	7 + 7 + 7 + 7 + 6	33'-8 3/8"	33'-8 1/2"
15'	7 + 8	14'-11 3/8"	14'-10 1/2"	35'	7 + 7 + 7 + 7 + 7	34'-8 1/4"	34'-8 3/8"
16'	8 + 8	15'-11 1/4"	15'-10 3/8"	36'	7 + 7 + 8 + 7 + 7	35'-8 1/4"	35'-8 3/8"
17'	5 + 7 + 5	16'-11 1/4"	16'-10 1/8"	37'	8 + 7 + 7 + 7 + 8	36'-9"	36'-8 1/8"
18'	6 + 6 + 6	17'-11 1/8"	17'-10 1/4"	38'	8 + 7 + 8 + 7 + 8	37'-8 7/8"	37'-8"
19'	6 + 7 + 6	18'-11"	18'-10 1/8"	39'	8 + 8 + 8 + 8 + 7	38'-8 3/4"	38'-7 7/8"
20'	7 + 6 + 7	19'-10 7/8"	19'-10"	40'	8 + 8 + 8 + 8 + 8	39'-8 5/8"	39'-7 3/4"
21'	7 + 7 + 7	20'-10 3/4"	20'-9 7/8"	41'	7 + 7 + 7 + 7 + 7 + 6	40'-8 5/8"	40'-7 3/4"
22'	7 + 8 + 7	21'-10 5/8"	21'-9 3/4"	42'	7 + 7 + 7 + 7 + 7 + 7	41'-8 1/2"	41'-7 5/8"
23'	8 + 7 + 8	22'-10 1/2"	22'-9 5/8"	43'	7 + 7 + 7 + 7 + 7 + 8	42'-8 3/8"	42'-7 1/2"
24'	8 + 8 + 8	23'-10 3/8"	23'-9 1/2"	44'	8 + 7 + 7 + 7 + 7 + 8	43'-8 1/4"	43'-7 3/8"
25'	6 + 6 + 6 + 7	24'-10 3/8"	24'-9 1/2"	45'	8 + 8 + 8 + 7 + 7 + 7	44'-8 1/8"	44'-7 1/4"
26'	6 + 7 + 7 + 6	25'-10 1/4"	25'-9 3/8"	46'	8 + 8 + 7 + 7 + 8 + 8	45'-8"	45'-7 1/8"
27'	7 + 7 + 7 + 6	26'-10 1/8"	26'-9 1/4"	47'	8 + 8 + 8 + 8 + 8 + 7	46'-7 7/8"	46'-7"
28'	7 + 7 + 7 + 7	27'-10"	27'-9 1/8"	48'	8 + 8 + 8 + 8 + 8 + 8	47'-7 3/4"	47'-6 7/8"



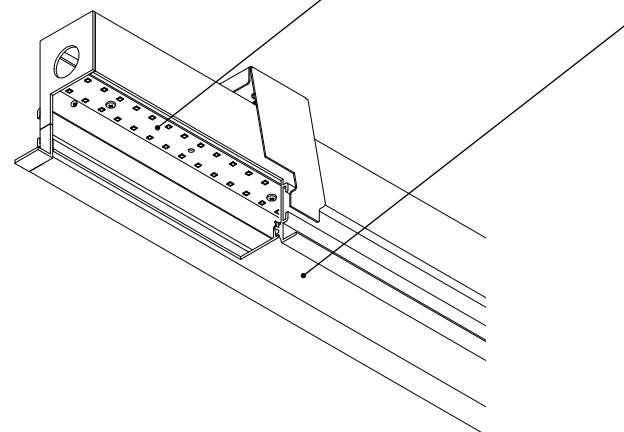


# MINI JACK RECESSED

## R90 FEATURES • R90 CARACTÉRISTIQUES



MINI JACK RECESSED, TOP VIEW •  
MINI JACK ENCASTRÉ, VUE DE DESSUS



MINI JACK RECESSED, BOTTOM VIEW •  
MINI JACK ENCASTRÉ, VUE DE DESSOUS

### LUMINAIRE ASSEMBLY • CONSTRUCTION DU LUMINAIRE

2-part endcaps in machined 6063-T5 aluminium and galvanized steel [0.075"]  
Embouts en 2 parties usinés en aluminium 6063-T5 et acier galvanisé [1.9mm]

Extruded 6061-T6 aluminium housing [0.070" wall thickness]  
Boîtier en aluminium 6061-T6 extrudé [paroi de 1.80mm]

Integrated die-cut white neoprene gasket to prevent light-leaks [0.063"]  
Intégration d'un joint en néoprène blanc pour prévenir les fuites de lumière [1.6mm]

Discrete parts assembly, minimizing apparent fasteners  
Assemblage discret des pièces, pour minimiser la quincaillerie apparente

Supplied in nominal lengths to ensure even illumination (see size guides)  
Fournis en longueurs nominales pour illumination uniforme (voir guide des tailles)

### HEAT MANAGEMENT • GESTION THERMIQUE

LED are distributed on aluminum PCB, providing primary heatsinking (MCPCB)  
DELs réparties sur circuit imprimé aluminium, comme radiateur primaire (MCPCB)

MCPCB mounted to aluminum reflector, wider secondary heatsinking area  
MCPCB fixés aux réflecteurs aluminium, plus grande surface de dissipation secondaire

### CONNECTORS • CONNECTIQUE

Sturdy plug-and-play type quick-connectors  
Connecteurs rapides robustes de type plug-and-play

Mounts to regular junction box (1st suspension point will be centered to it)  
S'installe sur boîte de jonction standard (le premier point de suspension y sera centré)

### LIGHT EMITTERS • SOURCES LUMINEUSES

Custom designed LED light engine  
Source lumineuse à DELs conçue sur-mesure

ANSI binned LEDs for color consistency (MacAdam 3-step ellipse)  
LEDs catégorisés selon norme ANSI (ellipse MacAdam à 3 échelons)

White light tones (CCT): 3000K, 3500K, 4000K  
Tons de lumière blanche (CCT): 3000K, 3500K, 4000K

High color rendering index as standard (CRI): 90  
Indice de rendu couleur élevé en standard (CRI): 90

Lumen outputs : over 900lm per linear feet, at 700mA  
Intensités lumineuses : plus de 900lm par pied linéaire, à 700mA

### OPTICS • OPTIQUES

Extruded satin PMMA diffuser [0.080"]  
Diffuseur PMMA satiné extrudé [2.0mm]

High transmissivity (>90%) PMMA to maximize light output  
PMMA à haut taux de transmissibilité (>90%) pour maximiser le flux lumineux

High-reflectivity (95%) matte white powder coated custom reflector [0.032"]  
Réflecteur sur-mesure fini en poudre blanche matte, réflectivité élevée (95%) [0.8mm]

Optimal light chamber design for dot-less uniform lighting  
Design optimal de la chambre de lumière pour éclairage uniforme et sans points

### AVAILABLE FINISHES • FINIS DISPONIBLES

Choice of electrostatically applied smooth polyester powder coatings  
Variété de revêtements électrostatiques lisses en poudre de polyester

Custom requests are welcome, consult factory  
Les demandes spéciales sont les bienvenues, contacter l'usine

### TRANSFORMER / DRIVER • TRANSFORMATEUR / PILOTE

Constant current LED driver (1050mA / 500mA)  
Pilote LED en courant constant (1050mA / 500mA)

Multiple input voltages available, refer to spec sheet  
Plusieurs voltages d'entrées disponibles, voir fiche technique

Multiple dimming standards available  
Plusieurs types de gradation disponibles

### DIMMING • GRADATION

0-10v Analog dimming - dim to 1% capability  
Gradation analogique 0-10v- capacité de gradation à 1%

Phase dimming trailing -leading edge- dim to 30 % with regular dimmer or 1% with lutron DVCL-153P

"Phase dimming trailing"- "leading edge"- Gradation jusqu'à 30% avec gradateur régulier ou avec lutron DVCL-153P

### CERTIFICATION • CERTIFICATION

As per the following standards: UL 1598  
Selon les normes suivantes: CSA C22.2 No. 250.0-08 (R2013)

### WARRANTY • GARANTIE

5 years  
5 ans

