

# MINI JACK SURFACE

C90

DESIGNED + MADE IN CANADA

ARANCIALIGHTING.COM

ARANCIA

©2025 Arancia Lighting

We reserve the right to change our products designs and specifications • Nous nous réservons le droit de modifier le design ainsi que les spécifications de nos produits.

# MINI JACK SURFACE C90



PROJECT

DATE

NOTE

TYPE

Extruded aluminum linear lighting system that can be specified in a variety of lengths. An extruded impact resistant frosted acrylic lens provides a diffused glow. Simplified surface installation with slim machined aluminum and steel hardware. Dimming version available.

Système d'éclairage linéaire fait d'aluminium extrudé et disponible en plusieurs formats. Une lentille en acrylique givrée résistante aux chocs diffuse la lumière uniformément. Installation en plafonnier simplifiée grâce à la quincaillerie usinée en aluminium et acier. Option de gradation disponible.

POWER CLASS CATÉGORIE DE PUISSANCE	LIGHT OUTPUT RENDU LUMINEUX	EFFICACY EFFICACITÉ	POWER PUISSANCE
A	712 lm/FT	52 lm/W	14 W/FT
B	470 lm/FT	52 lm/W	9 W/FT
C	235 lm/FT	52 lm/W	5 W/FT

PRODUCT CODE • CODE DE PRODUIT

C90			
-----	--	--	--

MODEL MODÈLE	LENGTH LONGUEUR	LIGHT SOURCE SOURCE LUMINEUSE	LENS OPTION OPTION DE LENTILLE
-C90 MINI JACK SURFACE	-02 24" • 610 mm -03 36" • 914mm -04 48" • 1220 mm -05 60" • 1524 mm -06 72" • 1828 mm -07 84" • 2133 mm -08 96" • 2438 mm -XX <sup>1</sup> SPECIFIED DIMENSION <sup>1</sup> • DIMENSION SPÉCIFIÉE <sup>1</sup>	-NO NONE • AUCUNE -LC LED • DEL • 4000K 90 CRI -LN LED • DEL • 3500K 90 CRI -LW LED • DEL • 3000K 90 CRI -LI LED • DEL • 2700K 90 CRI -LX <sup>2</sup> LED CUSTOM COLOR • DEL COULEUR SUR MESURE • (2700K / 6000K) -LT <sup>2</sup> LUTRON T-SERIES 2-CHANNEL TUNABLE WHITE • SÉRIE-T DE LUTRON AVEC LUMIÈRE BLANCHE RÉGLABLE À 2-CANNAUX	-R CONVEX 90° BEAM CONVEXE FAISCEAU 90° -C REGRESSED 105° BEAM EN RETRAIT FAISCEAU 105° -LV ANTI-GLAIR LOUVERS LOUVER ANTI-ÉBLOUISSEMENT -RM REGRESSED MINI LENS LENTILLE EN RETRAIT MINCE -LN MULTI-LENSES BEAM 30° LENTILLES MULTIPLES 30° -LW MULTI-LENSES BEAM 80° LENTILLES MULTIPLES 80° -LA MULTI-LENSES ASYMMETRIC BEAM LENTILLE MULTIPLES ASYMÉTRIQUE -LB MULTI-LENSES WALL WASH LENTILLE MULTIPLES POUR ALLÉES -S13 MODULE OF 4 SPOTS 13° BEAM MODULE DE 4 ENCASTRÉS FAISCEAU 13° -S29 MODULE OF 4 SPOTS 29° BEAM MODULE DE 4 ENCASTRÉS FAISCEAU 29° -S61 MODULE OF 4 SPOTS 61° BEAM MODULE DE 4 ENCASTRÉS FAISCEAU 61° -SO MODULE OF 4 SPOTS OVAL BEAM MODULE DE 4 ENCASTRÉS FAISCEAU OVAL

<sup>1</sup> REFER TO SYSTEMS GUIDE TO DETERMINE OVERALL SYSTEM DIMENSIONS

<sup>1</sup> SE RÉFÉRER AU GUIDE DES SYSTÈMES POUR DÉTERMINER LES DIMENSIONS HORS-TOUT DU SYSTÈME.

\* INDIVIDUAL FIXTURES CANNOT BE FIELD JOINED • LES APPAREILS INDIVIDUELS NE SONT PAS JOIGNABLES IN SITU.

<sup>2</sup> CONSULT FACTORY FOR AVAILABILITY, PRICE AND DELAY

CONSULTER L'USINE POUR DISPONIBILITÉ, PRIX ET DÉLAIS

POWER CLASS CATÉGORIE DE PUISSANCE	# CIRCUITS	MAIN VOLTAGE VOLTAGE DE CIRCUIT	DIMMING SPECIFICATION OPTION DE GRADATION
-A 14 W/FT • 14 W/PI -B 9 W/FT • 9 W/PI -C 5 W/FT • 5 W/PI	-1 1 CIRCUIT -2 2 CIRCUITS -E <sup>3</sup> EMERGENCY CIRCUIT • CIRCUIT D'URGENCE -B <sup>3,4</sup> BATTERY PACK • MODULE DE BATTERIE	-U 120 - 277V -1 120V -2 277V -3 <sup>5</sup> 347V	-N NONE • AUCUN -O 0-10V LED DIMMING GRADATION DEL 0-10V -T TRIAC LED DIMMING GRADATION DEL TRIAC

\*SEE TABLE ON THE NEXT PAGE FOR POWER CONSUMPTION AND LUMEN OUTPUT  
VOIR LA PAGE SUIVANTE POUR LE RENDU DE PUISSANCE ET LUMINEUX

<sup>3</sup> SPECIFY POSITION OF EM CIRCUIT (UP TO 4') • SPÉCIFIER LA POSITION DU CIRCUIT D'URGENCE (JUSQU'À 4 PIEDS).

<sup>4</sup> AVAILABLE ONLY WITH REMOTE DRIVER • DISPONIBLE SEULEMENT AVEC PILOTE À DISTANCE.

<sup>5</sup> CONSULT FACTORY FOR PRICE AND DELAY • CONSULTER L'USINE POUR PRIX ET DÉLAIS

--	--

MOUNTING OPTION OPTION DE MONTAGE	STRUCTURE FINISH FINI DE STRUCTURE
--------------------------------------	---------------------------------------

-JB 4" x 4" OCTAGONAL J-BOX • BOÎTE OCTOGONALE 100mm x 100mm  
-SB 2" x 4" SWITCH BOX • BOÎTE RECTANGULAIRE 50mm x 100mm  
-BX<sup>6</sup> 7/8" BX CABLE ACCESS DOOR<sup>6</sup> • PORTE POUR CÂBLE BLINDÉ 22mm<sup>6</sup>

-AB BLACK ANODIZED • ANODISÉ NOIR  
-AN CLEAR ANODIZED • ANODISÉ CLEAR  
-BK BLACK POWDER COATED • FINI POUDRE NOIRE  
-WH WHITE POWDER COATED • FINI POUDRE BLANCHE  
-MG METALLIC GREY POWDER COAT • FINI POUDRE GRIS MÉTALLIQUE  
-PB PEARL BEIGE POWDER COAT • FINI POUDRE BEIGE NACRÉ  
-PG PEARL GOLD POWDER COAT • FINI POUDRE OR NACRÉ  
-SP CUSTOM, SPECIFY RAL COLOR IN BOX • SUR MESURE, INDIQUER LA COULEUR RAL DANS LA CASE

<sup>6</sup> NOT SUITABLE WHEN MOUNTING TO SUSPENDED CEILING T-BAR GRIDS

<sup>6</sup> NE CONVIENT PAS LORSQU'INSTALLÉ À LA GRILLE DES PLAFONDS SUSPENDUS



0-10 V

TRIAC  
ECOSYSTEM  
HI-LUME



©2025 Arancia Lighting  
V.3.2 -2025-05

We reserve the right to change our products designs and specifications • Nous nous réservons le droit de modifier le design ainsi que les spécifications de nos produits.

ARANCIALIGHTING.COM • DESIGNED + MADE IN CANADA

PAGE 2

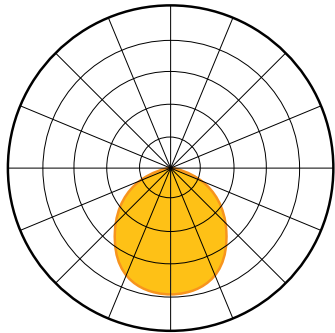


ARANCIA.

# MINI JACK SURFACE

C90 FEATURES • C90 CARACTÉRISTIQUES

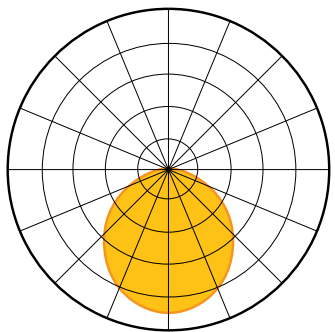
PHOTOMETRICS LENSES • PHOTOMÉTRIE LENTILLES



CONVEX, 90° BEAM  
CONVEXE, FAISCEAU DE 90°



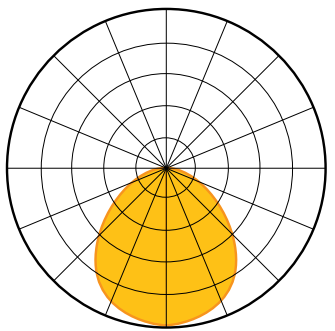
CONVEX FROSTED PMMA LENS • 90° BEAM  
LENTILLE CONVEXE EN PMMA • FAISCEAU DE 90°



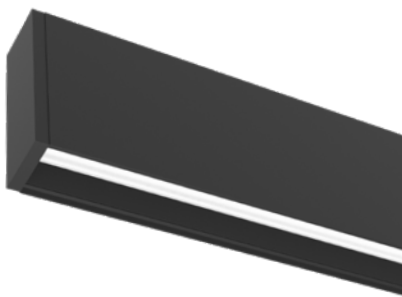
REGRESSED, 105° BEAM  
EN RETRAIT, FAISCEAU DE 105°



REGRESSED FROSTED PMMA LENS • 105° BEAM  
LENTILLE EN RETRAIT EN PMMA • FAISCEAU DE 105°



REGRESSED MINI, DIRECT BEAM  
EN RETRAIT MINCE, FAISCEAU DIRECT



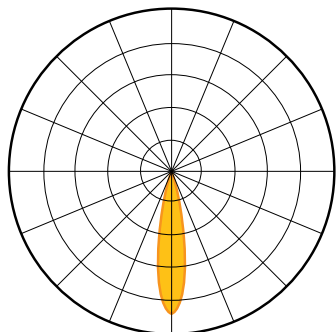
REGRESSED MINI LENS • GLARE FREE  
LENTILLE MINI EN RETRAIT • SANS ÉBLOUISSEMENT



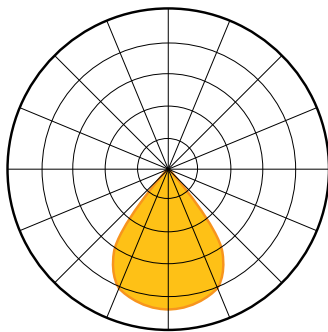
# MINI JACK SURFACE

C90 FEATURES • C90 CARACTÉRISTIQUES

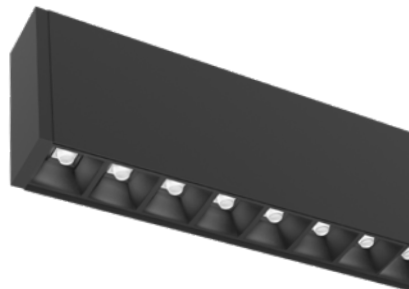
PHOTOMETRICS LOUVERS • PHOTOMÉTRIE LOUVERS



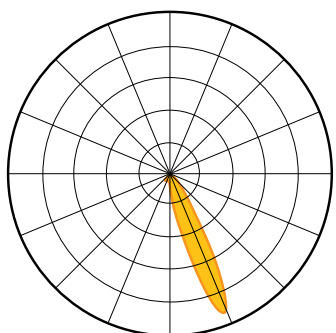
MULTI-LENS NARROW 30° BEAM  
LENTILLES MULTIPLES FAISCEAU ÉTROIT 30°



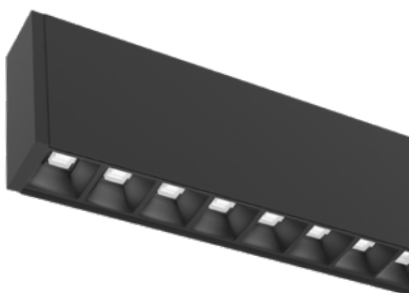
MULTI-LENS WIDE 80° BEAM  
LENTILLES MULTIPLES FAISCEAU LARGE 80°



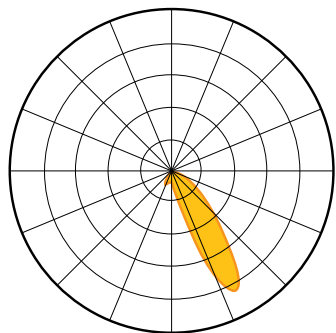
REGULAR MULTI-LENS BEAMS  
LENTILLES MULTIPLES FAISCEAU RÉGULIERS



MULTI-LENS ASYMMETRIC BEAM  
LENTILLES MULTIPLES FAISCEAU ASYMÉTRIQUE



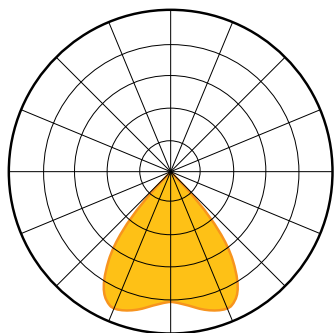
MULTI-LENS ASYMMETRIC BEAM  
LENTILLES MULTIPLES FAISCEAU ASYMÉTRIQUE



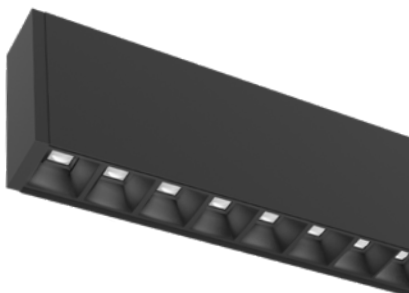
MULTI-LENS WALL WASHER  
LENTILLES MULTIPLES FAISCEAU POUR ALLÉES



MULTI-LENS WALL WASHER  
LENTILLES MULTIPLES FAISCEAU POUR ALLÉES



MULTI-LENS BATWING  
LENTILLES MULTIPLES BATWING



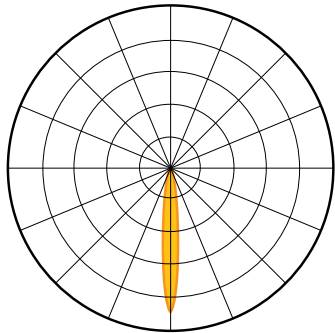
MULTI-LENS BATWING  
LENTILLES MULTIPLES BATWING



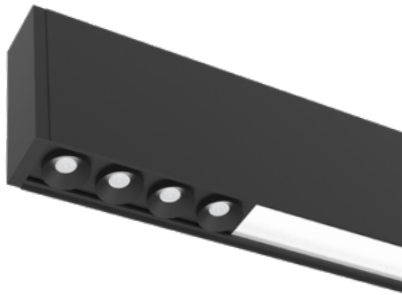
# MINI JACK SURFACE

C90 FEATURES • C90 CARACTÉRISTIQUES

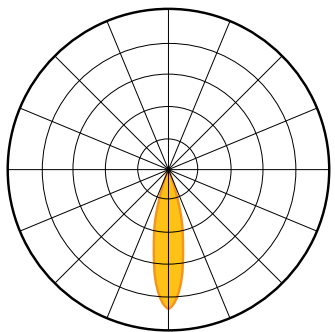
PHOTOMETRICS SPOTS • PHOTOMÉTRIE ENCASTRÉS



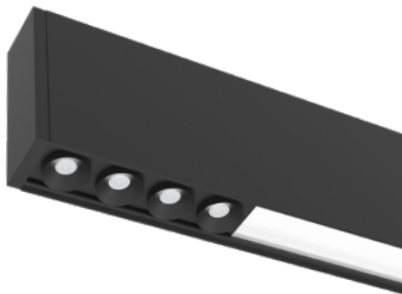
SPOT 13° BEAM  
ENCASTRÉ FAISCEAU DE 13°



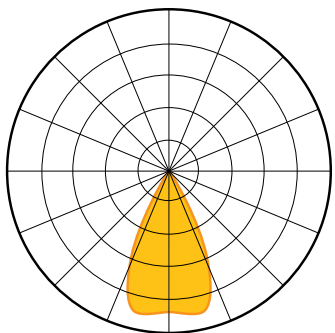
SPOT MODULES 13° BEAM  
MODULES D'ENCASTRÉS 13°



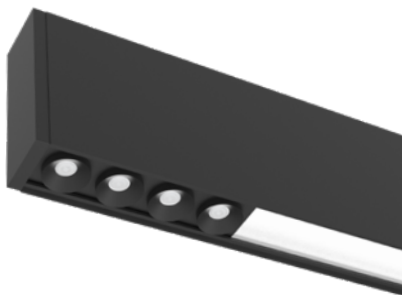
SPOT 29° BEAM  
ENCASTRÉ FAISCEAU DE 29°



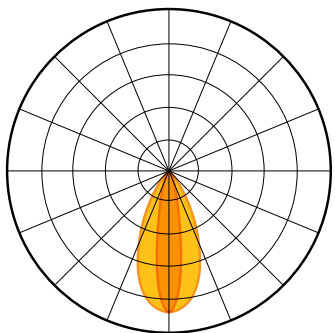
SPOT MODULES 29° BEAM  
MODULES D'ENCASTRÉS 29°



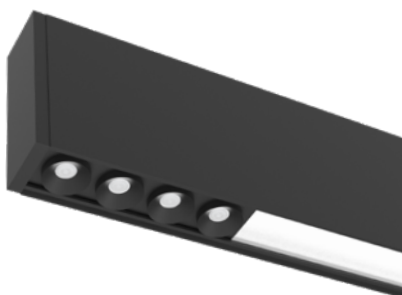
SPOT 61° BEAM  
ENCASTRÉ FAISCEAU DE 61°



SPOT MODULES 61° BEAM  
MODULES D'ENCASTRÉS 61°



SPOT OVAL 45° + 15° BEAM  
ENCASTRÉ FAISCEAU OVALE DE 45° + 15°



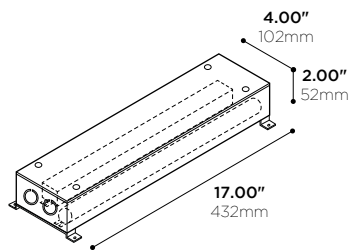
SPOT MODULES 45°+15° BEAM  
MODULES D'ENCASTRÉS 45°+15°



# LEM99X

EMERGENCY REMOTE LED DRIVER • PILOTE D'URGENCE À DISTANCE

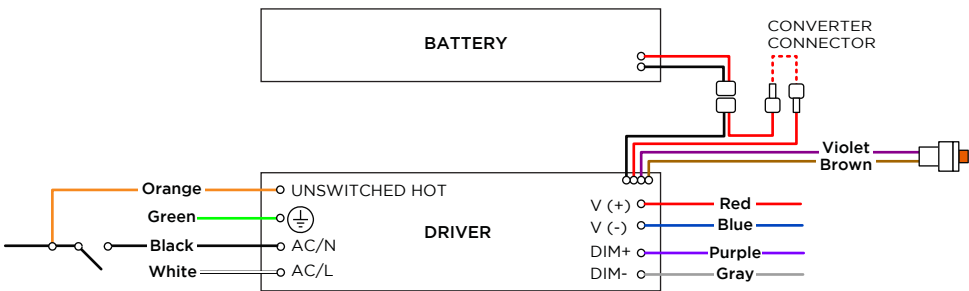
40W



PRODUCT CODE • CODE DE PRODUIT	
MODEL • MODÈLE	LEM99X
NUMBER OF CIRCUITS • NOMBRE DE CIRCUITS	1
-1 1 DRIVER	
POWER • PUISSANCE	40
-40 54W • 1500mA MAX @36VDC	
CURRENT OUTPUT • INTENSITÉ DU COURANT	
-XXXX* VARIABLE PER LENGTH. FILL CORRESPONDING VALUE OF CURRENT (mA) USING TABLE 1 ON NEXT PAGE • VARIABLE SELON LA LONGUEUR. REMPLIR LA VALEUR DU COURANT (mA) CORRESPONDANTE EN SE RÉFÉRANT AU TABLEAU 1 À LA PAGE SUIVANTE	
MAIN VOLTAGE • VOLTAGE CIRCUIT	U
-U 120-277V	
DIMMING SPECIFICATION • OPTION DE GRADATION	0
-0 0-10V	

FEATURES • CARACTÉRISTIQUES	
EMERGENCY BACK-UP • ALIMENTATION D'ÉNERGIE DE SECOURS	
90 minutes emergency feed at 10W output alimentation d'urgence de 90 minutes à 10 W de sortie	
Recharging time: 24 hours Temps de recharge: 24heures	
0-10V dimming - dim to 1% capability Gradation 0-10V- capacité de gradation à 1%	
Lifetime : 7 to 10 year Durée de vie : 7 à 10 ans	

## ELECTRIC CONNECTION DIAGRAM SCHÉMA DE CONNEXION ÉLECTRIQUE



## MAXIMUM REMOTE DRIVER DISTANCE DISTANCE MAXIMALE DU PILOTE À DISTANCE

WIRE GAUGE CALIBRE DU FIL	MAXIMUM LEAD LENGTH LONGUEUR MAXIMALE DU CÂBLE
18 GA	44 FT
16 GA	90 FT
14 GA	120 FT
12 GA	175 FT



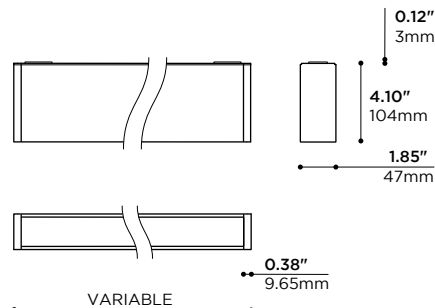


# MINI JACK SURFACE

## C90 STANDALONE UNIT GUIDE • C90 GUIDE DES APPAREIL INDIVIDUELS

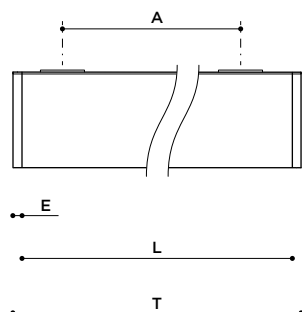
### POWER AND CURRENT • PUISSANCE ET COURANT ÉLECTRIQUE

CODE	ELECTRICAL POWER CLASS CATÉGORIE DE PUISSANCE ÉLECTRIQUE		
	A	B	C
-2	24W 2400 lm	16W 1600 lm	8W 800 lm
-3	36W 3600 lm	24W 2400 lm	12W 1200 lm
-4	48W 4800 lm	32W 3200 lm	16W 1600 lm
-5	60W 6000 lm	40W 4000 lm	20W 2000 lm
-6	72W 7200 lm	48W 4800 lm	24W 2400 lm
-7	84W 8400 lm	56W 5600 lm	28W 2800 lm
-8	96W 9600 lm	64W 6400 lm	32W 3200 lm

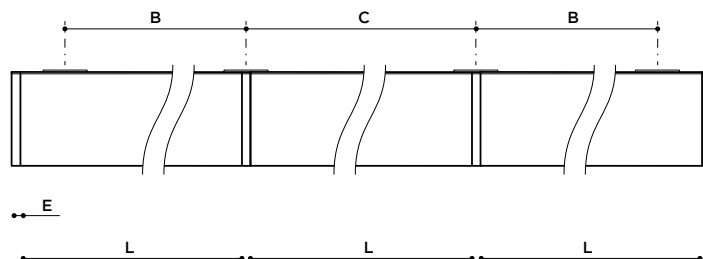


LUMEN OUTPUT AND WATTAGE CALCULATED WITH REGRESSED LENS AND STANDARD POWER CLASS • RENDU LUMINEUX ET WATTAGE EN CALCULÉS AVEC LENTILLE EN RETRAIT ET SORTIE LUMEN STANDARD.

#### STAND ALONE • INDÉPENDANT



#### SYSTEM • SYSTÈME



#### LEGEND • LÉGENDE

CODE	LENGTHS LONGUEURS		
	T OVERALL HORS TOUT	E ENDCAP THICKNESS ÉPAISSEUR EMBOUTS	L LIT SECTION SECTION ALLUMÉE
-2	24.6" 626mm	0.38" 9.50mm	23.9" 607mm
-3	36.5" 926mm		35.8" 909mm
-4	48.4" 1229mm		47.7" 1210mm
-5	60.3" 1532mm		59.6" 1513mm
-6	72.2" 1833mm		71.4" 1814mm
-7	84.1" 2135mm		83.3" 2116mm
-8	96" 2437mm		95.2" 2418mm

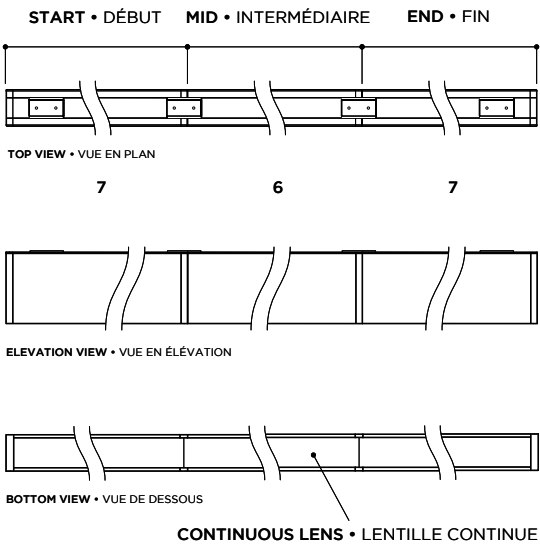


# MINI JACK SURFACE

C90 SYSTEM GUIDE • C90 GUIDE DE SYSTÈMES

MINI JACK LINEAR SYSTEMS ARE MADE OF SEVERAL UNITS PUT TOGETHER, ONE AFTER ANOTHER. TABLE BELOW SHOWS COMPOSITION OF SYSTEMS FROM 9 FEET TO 48 FEET. COMPOSITIONS ARE MADE SO SYSTEMS APPEAR TO BE AS MOST UNIFORM AS POSSIBLE. MINI JACK SURFACE OFFERS A CONTINUOUS LENS FOR DIRECT LIGHT SOURCE, SO LIGHT APPEARS TO BE A SINGLE CONTINUOUS LINE, NO MATTER HOW LONG YOUR SYSTEM IS.

LES SYSTÈMES LINÉAIRES MINI JACK SONT COMPOSÉS DE PLUSIEURS UNITÉS, MISES ENSEMBLE LES UNES À LA SUITE DES AUTRES. LE TABLEAU CI-DESSOUS MONTRE LA COMPOSITION DES SYSTÈMES ALLANT DE 9 PIEDS À 48 PIEDS. LES COMPOSITIONS SONT FAITES DE SORTE QUE LES SYSTÈMES APPARAISSENT LE PLUS UNIFORME POSSIBLE. LE MINI JACK SURFACE OFFRE UNE LENTILLE CONTINUE POUR LA SOURCE D'ÉCLAIRAGE DIRECTE, CECI PERMET À LA LUMIÈRE D'APPARAÎTRE COMME UNE SIMPLE LIGNE CONTINUE, PEU IMPORTE LA LONGUEUR DE VOTRE SYSTÈME.



MINI JACK SURFACE SYSTEM CONFIGURATION TABLE •  
TABLEAU DE CONFIGURATION MINI JACK SURFACE

NOMINAL LENGTH • LONGUEUR NOMINALE	SYSTEM COMPOSITION • COMPOSITION DU SYSTÈME	REAL TOTAL LENGTH • LONGUEUR TOTAL RÉELLE	NOMINAL LENGTH • LONGUEUR NOMINALE	SYSTEM COMPOSITION • COMPOSITION DU SYSTÈME	REAL TOTAL LENGTH • LONGUEUR TOTAL RÉELLE
9'	4 + 5	9'-3/8"	29'	7 + 7 + 7 + 8	28'-11 1/8"
10'	5 + 5	10'-1/4"	30'	8 + 7 + 8 + 7	29'-11"
11'	5 + 6	11'-1/8"	31'	8 + 8 + 8 + 7	30'-10 7/8"
12'	6 + 6	12'	32'	8 + 8 + 8 + 8	31'-10 3/4"
13'	6 + 7	13'	33'	6 + 7 + 7 + 7 + 6	32'-10 1/8"
14'	7 + 7	13'-11 7/8"	34'	7 + 7 + 7 + 7 + 6	33'-11"
15'	7 + 8	14'-11 5/8"	35'	7 + 7 + 7 + 7 + 7	34'-11"
16'	8 + 8	15'-11 5/8"	36'	7 + 7 + 8 + 7 + 7	35'-10 7/8"
17'	5 + 7 + 5	17'	37'	8 + 7 + 7 + 7 + 8	36'-10 3/4"
18'	6 + 6 + 6	17'-11 7/8"	38'	8 + 7 + 8 + 7 + 8	37'-10 5/8"
19'	6 + 7 + 6	18'-11 3/4"	39'	8 + 8 + 8 + 8 + 7	38'-10 1/2"
20'	7 + 6 + 7	19'-11 5/8"	40'	8 + 8 + 8 + 8 + 8	39'-10 3/8"
21'	7 + 7 + 7	20'-11 1/2"	41'	7 + 7 + 7 + 7 + 7 + 6	40'-10 3/4"
22'	7 + 8 + 7	21'-11 3/8"	42'	7 + 7 + 7 + 7 + 7 + 7	41'-10 5/8"
23'	8 + 7 + 8	22'-11 1/4"	43'	7 + 7 + 7 + 7 + 7 + 8	42'-10 1/2"
24'	8 + 8 + 8	23'-11 1/8"	44'	8 + 7 + 7 + 7 + 7 + 8	43'-10 1/2"
25'	6 + 6 + 6 + 7	24'-11 1/2"	45'	8 + 8 + 8 + 7 + 7 + 7	44'-10 3/8"
26'	6 + 7 + 7 + 6	25'-11 1/2"	46'	8 + 8 + 7 + 7 + 8 + 8	45'-10 1/4"
27'	7 + 7 + 7 + 6	26'-11 3/8"	47'	8 + 8 + 8 + 8 + 8 + 7	46'-10"
28'	7 + 7 + 7 + 7	27'-11 1/4"	48'	8 + 8 + 8 + 8 + 8 + 8	47'-10"

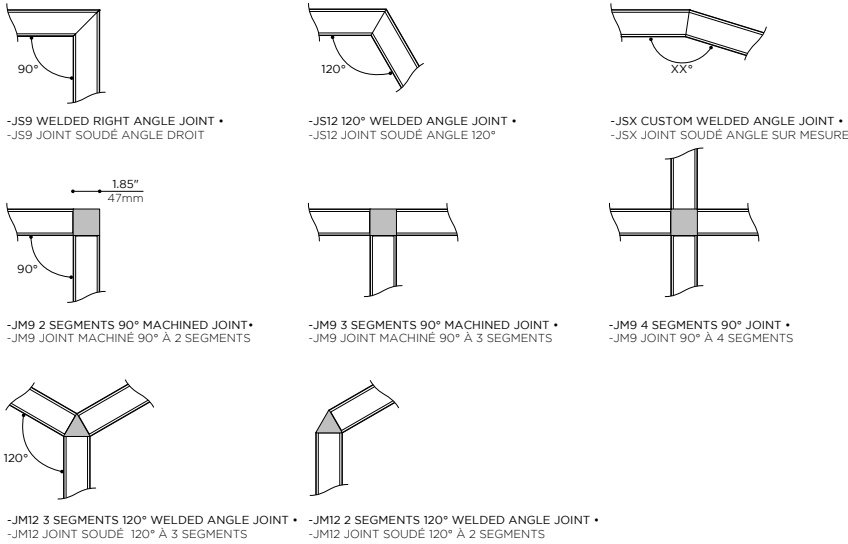




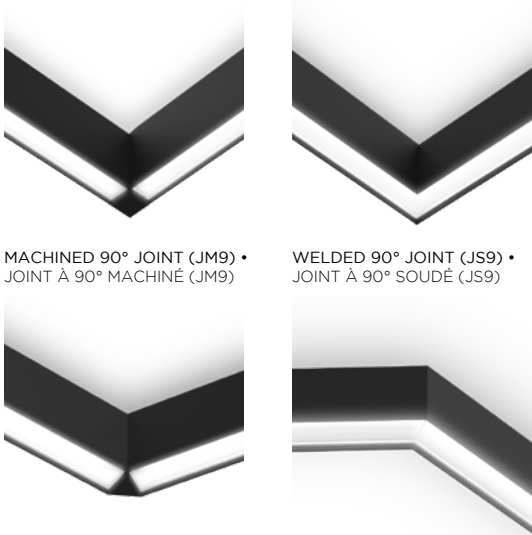
# MINI JACK SURFACE

## C90 FEATURES • C90 OPTIONS

MINI JACK SURFACE CAN BE ASSEMBLED IN ANY LAYOUT USING VARIOUS CORNER OPTIONS FROM WELDED TO MACHINED JOINER. TO GET A CUSTOM LAYOUT A SHOP DRAWING IS REQUIRED. • LE MINI JACK SURFACE PEUT ÊTRE AGENCÉ DANS N'IMPORTE QUELLE DISPOSITION À L'AIDE D'OPTIONS DE COINS VARIÉES, ALLANT DE SEGMENTS DIRECTEMENT SOUDÉS ENSEMBLE À CEUX TENUS PAR UN JOINT MACHINÉ. POUR COMMANDER UNE DISPOSITION SUR MESURE, UN DESSIN D'ATELIER EST NÉCESSAIRE.



EXAMPLES DEPICTED FROM BOTTOM VIEW • EXEMPLES ILLUSTRÉS DEPUIS LA VUE DE DESSOUS



LIT JUNCTION EXAMPLES • EXEMPLES DE JONCTIONS ILLUMINÉES

## HOW TO ORDER • COMMENT COMMANDER

TO ORDER CUSTOM LAYOUTS, CALCULATE TOTAL LENGHT OF SYSTEM (BASED ON PRODUCT CODE ON PAGE 2), THEN INDICATE NUMBER AND TYPE OF JOINT YOU WANT. EXAMPLE, DEPICTED SAMPLE ON GRID BELOW, WOULD BE YC9018LWRS2U0JBBK (4+4+4+6) + JM9 + JSX. THEN DRAW THE LAYOUT ON THE GRID BELOW • POUR COMMANDER UN SYSTÈME SUR MESURE, CALCULEZ LA LONGUEUR TOTALE DU SYSTÈME (SE BASANT SUR LE CODE DE PRODUIT, À LA PAGE 2), INDIQUEZ ENSUITE LE NOMBRE ET LE TYPE DE JOINT QUE VOUS VOULEZ. L'EXEMPLE ILLUSTRÉ SUR LA GRILLE CI-DESSOUS SERAIT YC9018LWRS2U0JBBK (4+4+4+6) + JM9 + JSX. DESSINEZ ENSUITE LA CONFIGURATION SUR LA GRILLE CI-DESSOUS.

4

MINI JACK DOUBLE SEGMENT • SEGMENT MINI JACK DOUBLE

■

JM9 - RIGHT ANGLE MACHINED JOINT • JM9 - JOINT MACHINÉ À ANGLE DROIT

▲

JM12 - 120° MACHINED JOINT • JM12 - JOINT MACHINÉ 120°

JS9 - RIGHT ANGLE WELDED JOINT • JS9 - JOINT SOUDÉ À ANGLE DROIT

JS12 - 120° WELDED JOINT • JS12 - JOINT SOUDÉ 120°

JSX - CUSTOM WELDED JOINT • JSX - JOINT SOUDÉ SUR MESURE

PWR

POWER DROP • ENTRÉE ALIMENTATION ÉLECTRIQUE

