

# SUN SURFACE

C29019



SUN SURFACE  
C29019

PROJECT	DATE
NOTE	TYPE



-WH FINISH • FINI -WH

Round convex LED to be mounted on any surface. Made of solid machined aluminum.

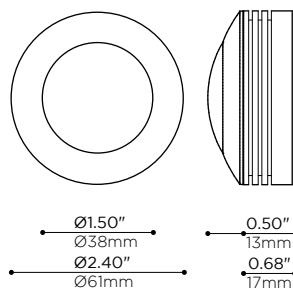
Marqueur lumineux rond convexe au LED, à installer sur toutes surfaces. Fabriqué en aluminium machiné.



ACTUAL SIZE. -AN FINISH • TAILLE RÉELLE. FINI -AN

## PRODUCT CODE • CODE DE PRODUIT

MODEL • MODÈLE		C29019
LIGHT SOURCE • SOURCE LUMINEUSE		
-L3	LED COB 700mA 2.5W CONSTANT CURRENT 3 VDC • 260lm APPROX. @ 4000K	
-L4	LED COB 350mA 4W CONSTANT CURRENT 12 VDC • 400lm APPROX. @ 4000K	
LED COLOR TEMPERATURE • TEMPÉRATURE DE COULEUR DEL		
-C	4000K 90 CRI	
-N	3500K 90 CRI	
-W	3000K 90 CRI	
-I	2700K 90 CRI	
COSMETIC BAFFLE FINISH • FINI DU RÉFLECTEUR DÉCORATIF		
-AB	BLACK ANODIZED • ANODISÉ NOIR	
-AN	CLEAR ANODIZED • ANODISÉ CLAIR	
-CR	CHROME PLATED • PLAQUÉ CHROME	
-BK	BLACK POWDER COAT • FINI POUDRE NOIR	
-WH	WHITE POWDER COAT • FINI POUDRE BLANCHE	
-MG	METALLIC GREY POWDER COAT • FINI POUDRE GRIS MÉTALLIQUE	
-PB	PEARL BEIGE POWDER COAT • FINI POUDRE BEIGE NACRÉ	
-SP	CUSTOM • SUR MESURE	



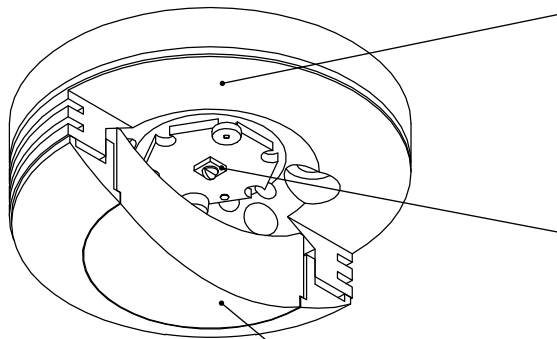
## REQUIRED PRODUCT • PRODUIT REQUIS

REMOTE LED DRIVER • PILOTE DEL À DISTANCE	
-L997-06-U-N	4W 700mA 120-277V NON DIMMING (1 UNIT L3 MAX. • 1 UNITÉ L3 MAX.)
-L997-36-U-E	36W 700mA 120-277V ELV DIMMING (2 TO 10 UNITS L3 MAX. • 2 À 10 UNITÉS L3 MAX.)
-L99X-1-15-U-E	15W 350mA 120-277V ELV DIMMING (2 OR 3 UNITS L4 • 2 OU 3 UNITÉS L4)
-L99X-1-50-U-O	50W 350mA 120-277V ELV DIMMING (1 TO 4 UNITS L4 • 1 À 4 UNITÉS L4)



# SUN SURFACE

## C29019 FEATURES • C29019 CARACTÉRISTIQUES



### HEAT MANAGEMENT • GESTION THERMIQUE

**Machined 6063-T5 aluminum heatsink**  
Radiateur usinés en aluminium 6063-T5

**Higher level of thermal conductivity than die cast heatsinks**  
Conductivité thermique plus élevée que pour des radiateurs moulés

**Superior anodized finish for better looks and emissivity**  
Fini anodisé de qualité supérieure pour meilleure allure et émissivité

**High performance thermal compound ensuring long term heat transfer**  
Pâte thermique haute performance pour un transfert de chaleur à long terme

### LIGHT EMITTERS • SOURCES LUMINEUSES

**High intensity Cree discrete LED**  
DEL simple haute intensité Cree

**ANSI binned LEDs for color consistency**  
DELs catégorisés selon norme ANSI pour consistance de couleur

**White light tones (CCT): 2700K, 3000K, 3500K and 4000K**  
Tons de lumière blanche (CCT): 2700K, 3000K, 3500K et 4000K

**Color rendering index (CRI): 90**  
Indice de rendu couleur (CRI): 90

**Lumen outputs : above 160 to over 400lm**  
Intensités lumineuses: au delà de 160 jusqu'à plus de 400lm

**Soldered to Metal Core Printed-Circuit Board (MCPCB) for additional heat sinking**  
Soudé sur circuit imprimé à âme de métal (MCPCB) pour meilleure conductivité

**Sturdy screw-down connections**  
Raccordements robustes par vissage

### OPTICS • OPTIQUES

**"On Axis" assembly for perfect beam each time**  
Montage "Dans l'Axe" pour un faisceau parfait chaque fois

**Lens holder enables field changeability of optics**  
Porte-lentille permettant le changement d'optiques in situ

### LUMINAIRE ASSEMBLY • CONSTRUCTION DU LUMINAIRE

**Machined 6061-T6 aluminum lens holder, various finishes available**  
Porte-lentille usinés en aluminium 6061-T6, finis variés disponibles

### AVAILABLE FINISHES • FINIS DISPONIBLES

**Choice of plated, anodized, or electrostatically applied powder coatings**  
Variété de finis plaqués, anodisés, ou revêtements électrostatiques en poudre

**Custom requests are welcome, consult factory**  
Les demandes spéciales sont les bienvenues, contacter l'usine

### TRANSFORMER / DRIVER • TRANSFORMATEUR / PILOTE

**LED Driver, constant current 350mA / 700mA**  
Pilote LED 120V, courant constant 350mA / 700mA

**Remote driver installation only**  
Installation du pilote à distance seulement

**Multiple heads can be grouped on single remote driver (consult factory)**  
Plusieurs têtes peuvent être alimentées par un seul pilote à distance (consulter l'usine)

**Multiple input voltages available, refer to recessed housing spec sheet**  
Plusieurs voltages d'entrées disponibles, voir fiche technique du boîtier encastré

**Multiple dimming standards available, refer to recessed housing spec sheet**  
Plusieurs types de gradation disponibles, voir fiche technique du boîtier encastré

### CERTIFICATION • CERTIFICATION

**As per the following standards:** UL 1598  
Selon les normes suivantes: CSA C22.2 No. 250.0-08 (R2013)

### WARRANTY • GARANTIE

**5 years**  
5 ans



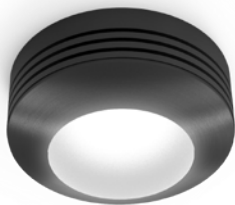
-CR FINISH • FINI -CR



-AN FINISH • FINI -AN



-WH FINISH • FINI -WH



-AB FINISH • FINI -AB



-BK FINISH • FINI -BK

