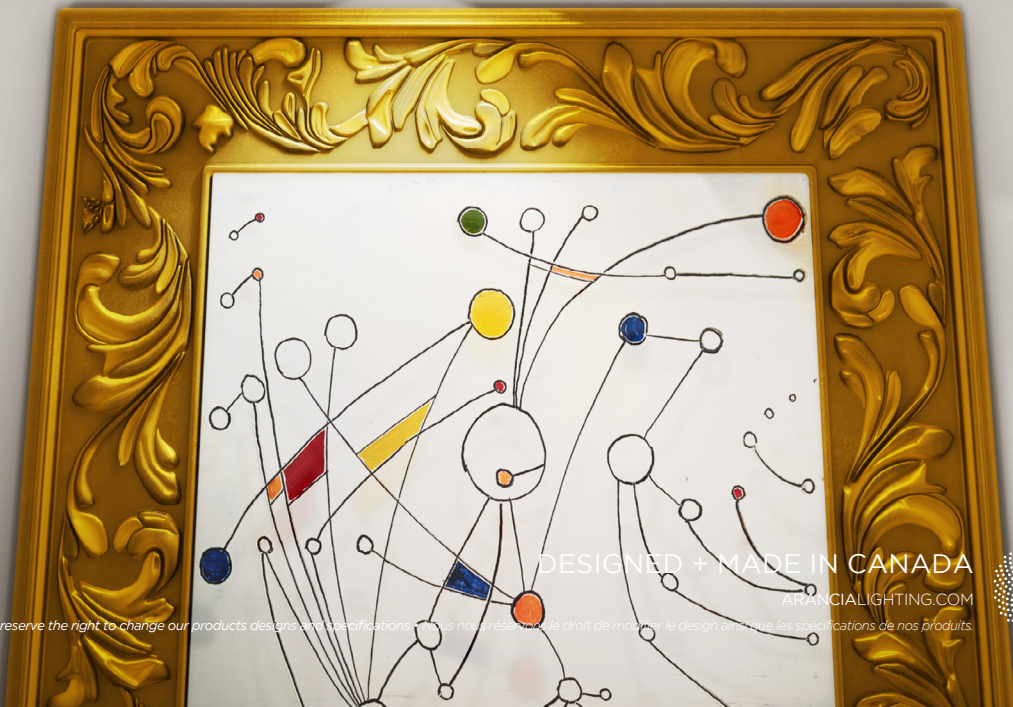


POLA TRIM  
R38008



DESIGNED + MADE IN CANADA  
ARANCIALIGHTING.COM



ARANCIA.

# POLA TRIM

## R38008



REFLECTOR VERSION FINISH MG •  
VERSION AVEC RÉFLECTEUR - FINI -MG

PROJECT

DATE

NOTE

TYPE

Round recessed made of machined aluminum with long snoot. This versatile downlight can be installed in any ceiling. No light is wasted in the trim even when pivoted to its maximum, as the adjustable snoot projects slightly from the ceiling.

Luminaire encastré rond fait d'aluminium machiné à tête longue. Cet encastré versatile peut être installé sur tous types de plafonds. La tête ajustable sort légèrement du plafond, faisant en sorte que la lumière ne se perd pas dans le cadre, même lorsqu'elle est pivotée à son maximum.

### PRODUCT CODE • CODE DE PRODUIT

MODEL • MODÈLE

R38008

LIGHT SOURCE • SOURCE LUMINEUSE

-LC7 LED COB 350mA 7W CONSTANT CURRENT 18 VDC • 700lm APPROX. @ 4000K  
-LC15 LED COB 400mA 15W CONSTANT CURRENT 35VDC • 1350lm APPROX. @ 4000K

LED COLOR TEMPERATURE • TEMPÉRATURE DE COULEUR DEL

-C 4000K 95 CRI  
-N 3500K 95 CRI  
-W 3000K 95 CRI  
-I 2700K 95 CRI

LED OPTICS • OPTIQUES DEL

-L15 15° BEAM LENS • LENTILLE À FAISCEAU 15°  
-L27 27° BEAM LENS • LENTILLE À FAISCEAU 27°  
-L45 45° BEAM LENS • LENTILLE À FAISCEAU 45°  
-L58 58° BEAM LENS • LENTILLE À FAISCEAU 58°

MAINS VOLTAGE • VOLTAGE CIRCUIT

-I LED DIMMING 120V  
-U 120V-277

DIMMING SPECIFICATION • OPTION DE GRADATION

-T LED DIMMING TRIAC  
-O LED DIMMING 0-10V

STRUCTURE FINISH • FINI DE STRUCTURE

-WH WHITE POWDER COATED • FINI POUDRE BLANCHE  
-BK BLACK POWDER COATED • FINI POUDRE NOIRE  
-AN CLEAR ANODIZED • ANODISÉ CLAIR  
-AB BLACK ANODIZED • ANODISÉ NOIR  
-MG METALLIC GREY POWDER COAT • FINI POUDRE GRIS MÉTALLIQUE  
-PB PEARL BEIGE POWDER COAT • FINI POUDRE BEIGE NACRÉ  
-SP CUSTOM • SUR MESURE

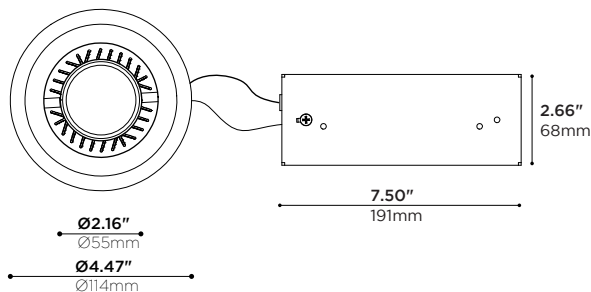
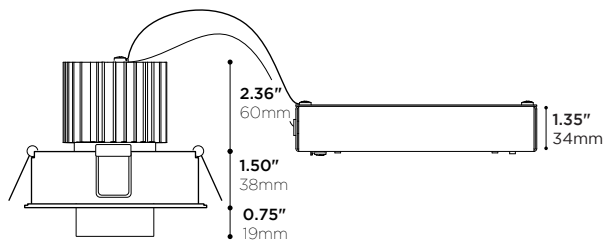
APERTURE FINISH\* • FINI DE L'OUVERTURE\*

-WH WHITE POWDER COATED • FINI POUDRE BLANCHE  
-BK BLACK POWDER COATED • FINI POUDRE NOIRE  
-AN CLEAR ANODIZED • ANODISÉ CLAIR  
-AB BLACK ANODIZED • ANODISÉ NOIR  
-MG METALLIC GREY POWDER COAT • FINI POUDRE GRIS MÉTALLIQUE  
-PB PEARL BEIGE POWDER COAT • FINI POUDRE BEIGE NACRÉ  
-SP CUSTOM • SUR MESURE

### OPTIONAL PRODUCTS • PRODUITS OPTIONNELS

HOUSING FOR LED SOURCE • BOÎTIER POUR SOURCE À DEL

-R42012 PRE-INSTALLED FRAME • SUPPORT OUVERT PRÉ-INSTALLÉ

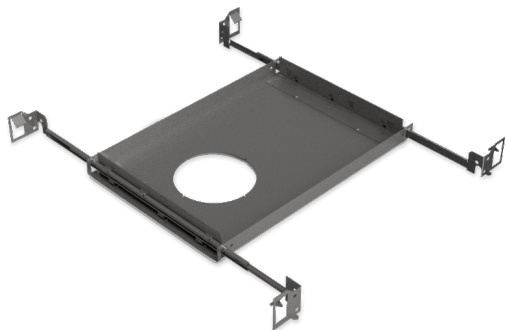




# R42012

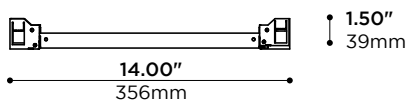
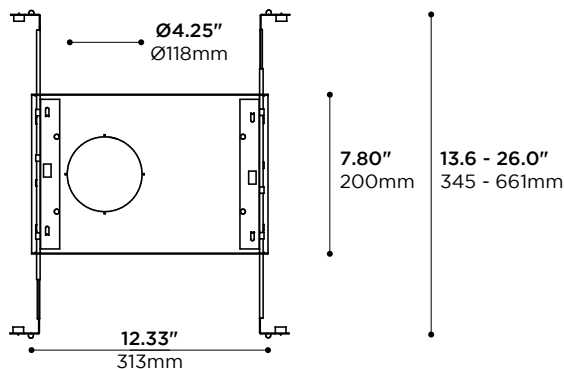
## PRE-INSTALLED FRAME •

## SUPPORT OUVERT PRÉ-INSTALLÉ



Plaster frame with hanger bars system to be installed during rough-in phase. Suitable for insulated or non-insulated ceiling assemblies, like sheetrock, or paneling. Plaster frame can be shipped separately

Cadre en plâtre avec système de barres de suspension à installer pendant la phase de dégrossissage. Convient pour les plafonds isolés ou non isolés assemblages, comme sheetrock, ou de panneaux. Cadre en plâtre peut être expédié séparément



Ø4.25"  
Ø108mm

PROJECT

DATE

NOTE

TYPE

## FEAUTURES • CARACTÉRISTIQUES

### INSTALLATION • INSTALLATION

New construction, non-insulated ceiling  
Nouvelle construction, plafond non-isolé

Minimum drywall thickness 0.125"

Épaisseur minimum du gypse 3mm

Maximum drywall thickness 1.5"

Épaisseur maximale du gypse 38mm

Minimum clearance required 5.6"

Dégagement minimal requis 135mm

### HOUSING ASSEMBLY • CONSTRUCTION DU BOÎTIER

Formed galvanized steel 20-18 ga

Acier galvanisé formé 20-18 ga

### WARRANTY • GARANTIE

5 years limited (refer to terms and conditions)

5 ans limitée (se référer aux termes et conditions)

## PRODUCT CODE • CODE DE PRODUIT

MODEL • MODÈLE

R42012

## COMPATIBLE PRODUCTS • PRODUITS COMPATIBLES

RECESSED TRIMS • FINITIONS ENCASTRÉES

R38008-LX

POLA TRIM

R49012-LX

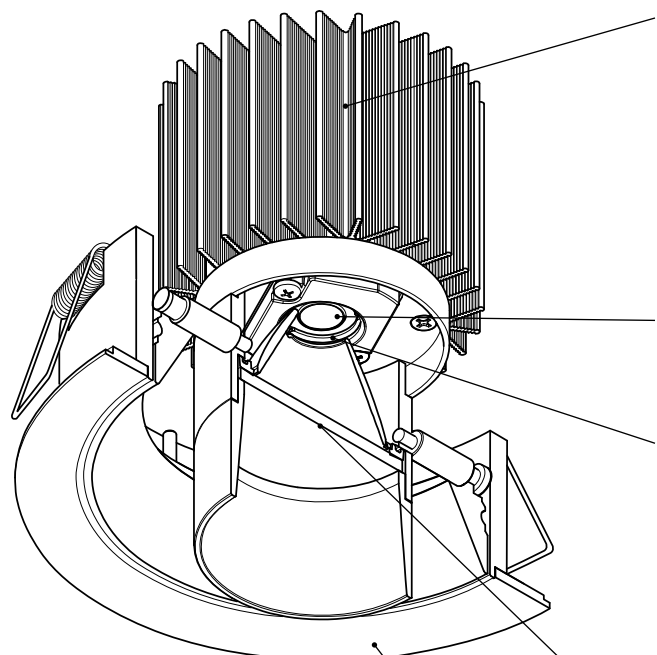
SOLA

PAGE 3



# POLA TRIM

## R38008 FEATURES • R38008 CARACTÉRISTIQUES



L15XX VERSION • VERSION L15XX



ACTUAL SIZE -WH FINISH  
TAILLE RÉELLE FINI -WH

### HEAT MANAGEMENT • GESTION THERMIQUE

- Extruded and machined 6063-T5 aluminum heatsink  
Radiateur extrudé et usiné en aluminium 6063-T5
- Higher level of thermal conductivity than die cast heatsinks  
Conductivité thermique plus élevée que pour des radiateurs moulés
- Calculated and tested fin spacing for ideal heat extraction  
Espacement des ailettes calculé et testé pour extraction de chaleur idéale
- Micro-ribbed surface to increase radiation  
Surface micro-nervurée pour augmenter la radiation
- Superior black anodized finish for better looks and emissivity  
Fini anodisé noir de qualité supérieure pour meilleure allure et émissivité
- High performance thermal compound ensuring long term heat transfer  
Pâte thermique haute performance pour un transfert de chaleur à long terme

### CONNECTORS • CONNECTIQUE

- High-temperature solder less LED holder  
Connecteur haute-température DEL sans soudure
- Sturdy screw-down connections  
Raccordements robustes par vissage

### LIGHT EMITTERS • SOURCES LUMINEUSES

- High intensity LED arrays  
Matrices à DEL haute intensité
- ANSI binned LEDs (COB technology) for color consistency  
DEL (technologie COB) catégorisés selon norme ANSI pour consistance couleur
- White light tones (CCT): 2700K, 3000K, 3500K, 4000K  
Tons de lumière blanche (CCT): 2700K, 3000K, 3500K, 4000K
- Crisp White™ option: 95 CRI, 50+ R9, MacAdam 2-step ellipse  
Option "Blanc Vif": CRI de 95, 50+ R9, ellipse MacAdam à 2 échelons
- Lumen outputs : 900 to over 1350lm  
Intensités lumineuses: 900 à plus de 1350lm
- Also available in MR16 GU5.3 and GU10 versions  
Aussi disponible en versions MR16 GU5.3 et GU10

### OPTICS • OPTIQUES

- Injected optical grade PC Total Internal Reflection (TIR) lenses  
Lentilles à Réflexion Totale Interne (TIR) en PC de grade optique injecté
- Choice of beam angles (Narrow, Medium, Wide)  
Variété de faisceaux (Étroit, Médium, Large)
- Choice of two snoot lengths  
Choix de deux longueurs de déflecteurs
- "On Axis" assembly for perfect beam each time  
Montage "Dans l'Axe" pour un faisceau parfait chaque fois
- Lens holder enables field changeability of optics  
Porte-lentilles permettant le changement d'optiques in situ

### LUMINAIRE ASSEMBLY • CONSTRUCTION DU LUMINAIRE

- Machined 6061-T6 aluminum lens holder, various finishes available  
Porte-lentille usinés en aluminium 6061-T6, finis variés disponibles
- Adjustable spot can be aimed 315° from vertical axis  
Projecteur ajustable qui peut être orienté de 315° par rapport à l'axe vertical
- Adjustable spot can be pivoted 45° total  
Projecteur ajustable qui peut être pivoté au total de 45°

### AVAILABLE FINISHES • FINIS DISPONIBLES

- Choice of plated, anodized, or electrostatically applied powder coatings  
Variété de finis plaqués, anodisés, ou revêtements électrostatiques en poudre
- Different finishes can be applied to inner baffle and decorative ring  
Le déflecteur interne et l'anneau de finition peuvent être finis différemment
- Custom requests are welcome, consult factory  
Les demandes spéciales sont les bienvenues, contacter l'usine

### DRIVER • PILOTE

- Electronic 120/12V 75VA  
Électronique 120/12V 75VA
- Constant current 350 mA / 400mA  
Courant constant 350 mA / 400mA

### DIMMING • GRADATION

- 0-10v Analog dimming - dim to 1% capability  
Gradation analogique 0-10v- capacité de gradation à 1%
- Phase dimming trailing -leading edge- dim to 30 % with regular dimmer or 1% with lutron DVCL-153P  
"Phase dimming trailing"- "leading edge"- Gradation jusqu'à 30% avec gradateur régulier ou avec lutron DVCL-153P

### CERTIFICATION • CERTIFICATION

- As per the following standards: UL 1598  
Selon les normes suivantes: CSA C22.2 No. 250.0-08 (R2013)

### WARRANTY • GARANTIE

- 5 years  
5 ans

