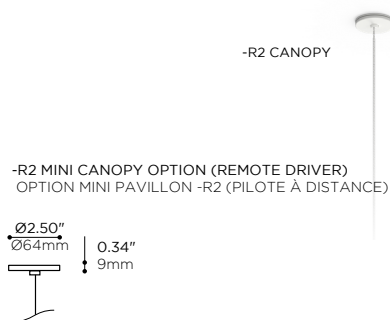
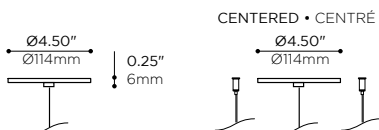


PF99X

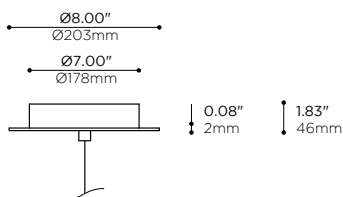
FEED • ALIMENTATION



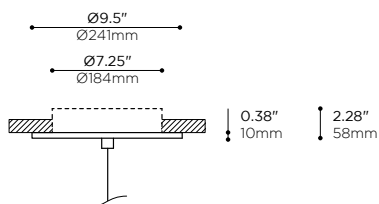
-R4 CANOPY OPTION (REMOTE DRIVER)
OPTION DE PAVILLON -R4 (PILOTE À DISTANCE)



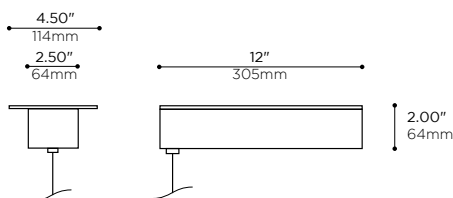
-R7 CANOPY OPTION (INTEGRATED DRIVER)
OPTION DE PAVILLON -R7 (PILOTE INTÉGRÉ)



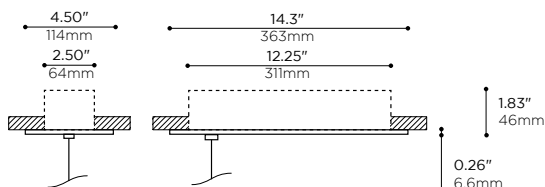
-FR7 RECESSED CANOPY OPTION (INTEGRATED DRIVER)
OPTION DE PAVILLON ENCASTRÉ -FR7 (PILOTE INTÉGRÉ)



-S11 CANOPY OPTION (INTEGRATED DRIVER)
OPTION DE PAVILLON -S11 (PILOTE INTÉGRÉ)



-FS11 RECESSED CANOPY OPTION (INTEGRATED DRIVER)
OPTION DE PAVILLON ENCASTRÉ -FS11 (PILOTE INTÉGRÉ)



-R4 CANOPY

-R7 CANOPY

-FR7 RECESSED CANOPY

-FS11 RECESSED CANOPY

-S11 CANOPY

PRODUCT CODE • CODE DE PRODUIT

MODEL • MODÈLE

PF99X

FEED OPTION • OPTION D'ALIMENTATION

- R2¹ REMOTE DRIVER CANOPY Ø2.50, SPECIFY DRIVER ON NEXT PAGE¹ • PAVILLON Ø64mm POUR PILOTE À DISTANCE. SPÉCIFIER LE PILOTE SÉPARÉMENT¹
- R4^{1 2} REMOTE DRIVER CANOPY² Ø4.50, SPECIFY DRIVER ON NEXT PAGE¹ • PAVILLON² Ø114mm POUR PILOTE À DISTANCE. SPÉCIFIER LE PILOTE SÉPARÉMENT¹
- R7² CANOPY² Ø8.00 WITH 75W (0-10V) INTEGRATED DRIVER • PAVILLON² Ø203mm AVEC PILOTE INTÉGRÉ 75W (0-10V)
- FR7³ RECESSED CANOPY³ Ø9.5 WITH 75W (0-10V) INTEGRATED DRIVER • PAVILLON³ ENCASTRÉ Ø241mm AVEC PILOTE INTÉGRÉ 75W (0-10V)
- S11² CANOPY² WITH 95W (0-10V) INTEGRATED DRIVER • PAVILLON² AVEC PILOTE INTÉGRÉ 95W (0-10V)
- FS11³ RECESSED CANOPY³ WITH 50/95W (0-10V) INTEGRATED DRIVER • PAVILLON³ ENCASTRÉ AVEC PILOTE INTÉGRÉ 50/95W (0-10V)

¹ SPECIFY REMOTE DRIVER SEPARATELY, SEE NEXT PAGE • SPÉCIFIER LE PILOTE À DISTANCE SÉPARÉMENT, VOIR LA PAGE SUIVANTE

² CANOPY TO BE INSTALLED ON A JUNCTION BOX • PAVILLON À INSTALLER SUR BOÎTE DE JONCTION

³ BX CABLE ACCESS DOOR OPTION-7/8" (22 MM) • OPTION PORTE D'ACCÈS POUR CÂBLE BLINDÉ-7/8" (22 MM)

MAINS VOLTAGE • VOLTAGE CIRCUIT

- U 0-10V LED 120- 277V
- 1 120V
- 3⁴ 347V

⁴CONSULT FACTORY FOR PRICE, AVAILABILITY AND DELAY • ²CONSULTER L'USINE POUR DISPONIBILITÉ, PRIX ET DÉLAI DIMMING • GRADATION DEL 0-10V

DIMMING SPECIFICATION • OPTION DE GRADATION

- T TRIAC LED DIMMING 1% (LEADING EDGE) • GRADATION 1% DEL TRIAC (LEADING EDGE)
- O 0-10V LED DIMMING 1% • GRADATION 1% DEL 0-10V
- LD2 LUTRON DALI2 LED DIMMING 1% • GRADATION 1% DEL DALI2
- LDE1 LUTRON HI-LUME 1% ECOSYSTEM LED DRIVER WITH SOFT-ON
- E1 LUTRON HI-LUME 1% PILOTE DEL ÉCOSYSTÈME AVEC ALLUMAGE-DOUX
- E0 eldoLED ECODrive 0-10V LED DIMMING 1% • GRADATION 1% ECODrive 0-10V
- E0 eldoLED SOLOdrive 0-10V LED DIMMING 0.1% • GRADATION 0.1% SOLOdrive 0-10V

NUMBER OF CIRCUITS • NOMBRE DE CIRCUITS

- 1 1 CIRCUIT

MOUNTING OPTION • OPTIONS D'INSTALLATION

- SC DRYWALL • GYPSE
- T5 15/16" SUSPENDED CEILING GRID T-BAR • BARRES EN T 15/16" PLAFOND SUSPENDU
- T9 9/16" SUSPENDED CEILING GRID T-BAR • BARRES EN T 9/16" PLAFOND SUSPENDU

CABLE LENGTH • LONGUEUR DE CÂBLE

- 5 STANDARD LENGTH OF 5' • LONGUEUR STANDARD DE 1524mm
- XX SPECIFY CABLE LENGTH IN BOX • INDIQUER LA LONGUEUR DU CÂBLE DANS LA CASE

CANOPY FINISH • FINI DU PAVILLON

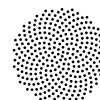
- BK BLACK POWDER COATED • FINI POUDRE NOIRE
- WH WHITE POWDER COATED • FINI POUDRE BLANCHE
- MG METALLIC GREY POWDER COATED • FINI POUDRE GRIS MÉTALLIQUE

- BR DARK BRONZE EFFECT • FINI EFFET BRONZE SOMBRE
- PB PEARL BEIGE POWDER COATED • FINI POUDRE BEIGE MACRÉ
- PG PEARL GOLD POWDER COATED • FINI POUDRE OR MACRÉ
- BL BLEU POWDER COATED • FINI POUDRE BLEU
- GN GREEN POWDER COATED • FINI POUDRE VERT
- RD RED POWDER COATED • FINI POUDRE ROUGE
- YL YELLOW POWDER COATED • FINI POUDRE JAUNE
- OG ORANGE POWDER COATED • FINI POUDRE ORANGE

- SP CUSTOM, SPECIFY RAL COLOR IN BOX • SUR MESURE, INDIQUER COULEUR RAL DANS LA CASE

PAGE 1

ARANCIALIGHTING.COM • DESIGNED + MADE IN CANADA



ARANCIA.