

COVE LIGHTING

C9X1



DESIGNED + MADE IN CANADA

[ARANCIALIGHTING.COM](https://arancia-lighting.com)

©2025 Arancia Lighting

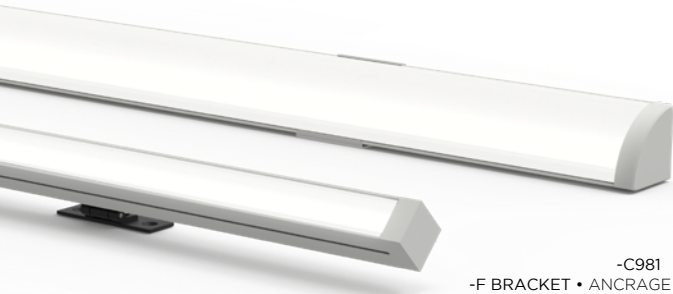
We reserve the right to change our products designs and specifications • Nous nous réservons le droit de modifier le design ainsi que les spécifications de nos produits.



ARANCIA.

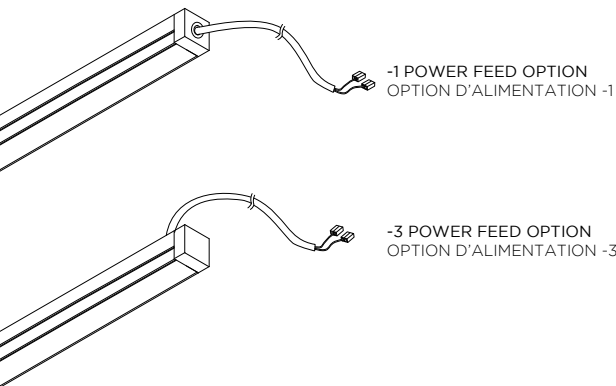
COVE LIGHTING

C9X1



-C951 MINI MAX
-A BRACKET • ANCRAGE -A

-C981 Y1
-F BRACKET • ANCRAGE -F



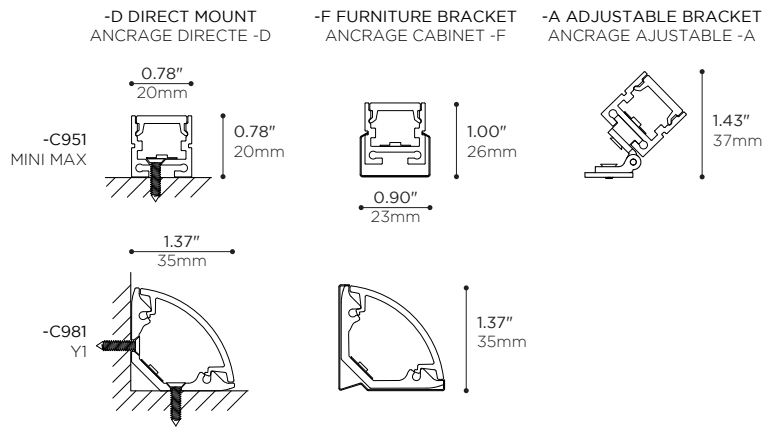
-1 POWER FEED OPTION
OPTION D'ALIMENTATION -1

-3 POWER FEED OPTION
OPTION D'ALIMENTATION -3

PROJECT	DATE
NOTE	TYPE

Sturdy aluminium coves that come in a variety of lengths and mounting. Available in two profiles

Profilés d'aluminium robustes pour corniche, offerts dans une variété de longueurs et avec une variété d'ancrages. Disponible avec deux profilés.



PRODUCT CODE • CODE DE PRODUIT

MODEL MODÈLE	LUMINAIRE LENGTH LONGUEUR DU LUMINAIRE	POWER FEED OPTIONS OPTIONS D'ALIMENTATION	LIGHT SOURCE SOURCE LUMINEUSE
-C951 MINI MAX	-2 24" • 610mm	-1 6' CABLE ON ONE SIDE OF THE FIXTURE CÂBLE 6PI D'UN CÔTÉ DE LA LAMPE	-C LED • DEL • 4000K 90 CRI
-C981 Y1	-3 36" • 914mm	-2 6' CABLE ON BOTH SIDES OF THE FIXTURE CÂBLES 6PI DES DEUX CÔTÉS DE LA LAMPE	-N LED • DEL • 3500K 90 CRI
	-4 48" • 1219mm	-3 6' CABLE BEHIND FIXTURE ON ONE SIDE CÂBLE 6PI DERRIÈRE LA LAMPE D'UN CÔTÉ	-W LED • DEL • 3000K 90 CRI
	-5 60" • 1524mm	-4 6' CABLE BEHIND FIXTURE ON BOTH SIDES CÂBLE 6PI DERRIÈRE LA LAMPE DES DEUX CÔTÉS	-I LED • DEL • 2700K 90 CRI
	-6 72" • 1829mm		-X ¹ LED CUSTOM COLOR (2700K / 6500K) DEL COULEUR SUR MESURE (2700K / 6500K)
	-7 84" • 2134mm		-T ¹ LUTRON T-SERIES DIGITAL 2-CHANNEL TUNABLE WHITE SÉRIE-T DE LUTRON LUMIÈRE BLANCHE RÉGLABLE
	-8 96" • 2438mm		2-CANNAUX

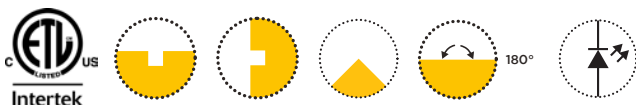
¹ INDIVIDUAL FIXTURES CANNOT BE FIELD
JOINED • LES LUMINAIRES INDIVIDUELS NE
SONT PAS JOIGNABLES IN SITU

¹ CONSULT FACTORY FOR AVAILABILITY, PRICE AND DELAY
CONSULTER L'USINE POUR DISPONIBILITÉ, PRIX ET DÉLAIS

POWER CLASS CATÉGORIE DE PUISSANCE	MOUNTING OPTION OPTION DE MONTAGE	STRUCTURE FINISH FINI DE STRUCTURE
-A 8W • 880 lm PER FOOT/PAR PIED	-D DIRECT • DIRECTE	-BK BLACK • NOIR
-B 5.5W • 600 lm PER FOOT/PAR PIED	-F FURNITURE • CABINET	-WH WHITE RAL 9003 • BLANC
-C 3W • 330 lm PER FOOT/PAR PIED	-A ² ADJUSTABLE • AJUSTABLE	-MG METALLIC GREY • GRIS MÉTALLIQUE
		-BL BLUE RAL 5005 • BLEU
		-GN GREEN RAL 6017 • VERT
		-RD RED RAL 3002 • ROUGE
		-YL YELLOW RAL 1003 • JAUNE
		-OG ORANGE RAL 2004 • ORANGE
		-PB PEARL BEIGE RAL 1035 • BEIGE NACRÉ
		-PG PEARL GOLD RAL 1036 • OR NACRÉ
		-SP CUSTOM, SPECIFY RAL COLOR SUR MESURE, INDIQUER COULEUR RAL

* SEE TABLE 1 FOR POWER CONSUMPTION
* VOIR TABLEAU 1 POUR LE RENDU DE PUISSANCE

² NOT AVAILABLE WITH Y1 OPTION • NON DISPONIBLE AVEC
L'OPTION Y1



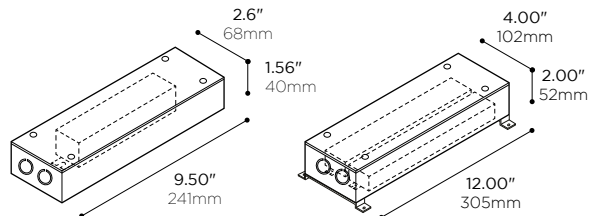
L99X

REMOTE LED DRIVER • PILOTE À DISTANCE

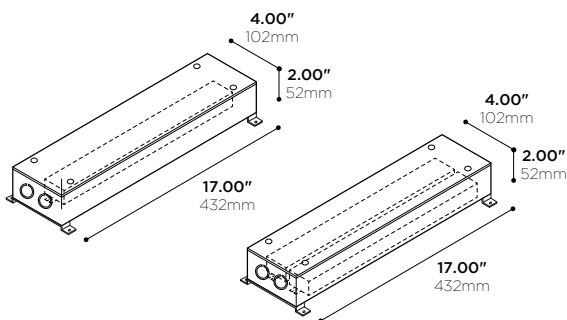


ARANCIA.

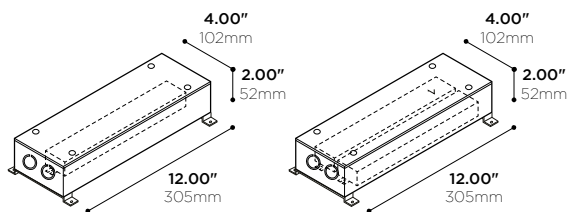
50W (TRIAC & ELV)



50W (0-10V)

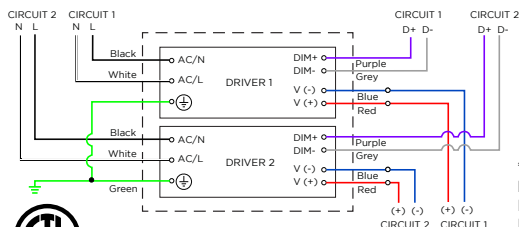


95W

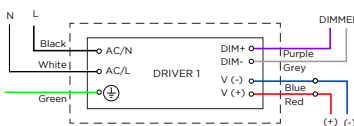


DRIVER SIZE MAY VARY DEPENDING ON REQUIRED POWER •
LA TAILLE DU PILOTE PEUT VARIER SELON LA PUISSANCE REQUISE

2 DRIVERS* • 2 PILOTES*



1 DRIVER • 1 PILOTE



* WITH 2 DRIVERS INPUT AND DIMMING OF CIRCUIT 1 AND 2 COULD
BE CONNECTED TO FORM SINGLE CIRCUIT • LORSQU'IL Y A 2 PILOTES,
L'ALIMENTATION ET LA GRADATION DES CIRCUITS 1 ET 2 PEUVENT
ÊTRE CONNECTÉS ENSEMBLE POUR FORMER 1 SEUL CIRCUIT

PRODUCT CODE • CODE DE PRODUIT

MODEL • MODÈLE	L99X
NUMBER OF CIRCUITS • NOMBRE DE CIRCUITS	
-1 1 DRIVER	
-2 2 DRIVERS	
POWER • PUISSANCE	-50
-50 50W • 350-1200mA • 18-56V	
CURRENT OUTPUT • INTENSITÉ DU COURANT	
-XXXX* FILL CORRESPONDING VALUE OF CURRENT (mA) USING TABLE 1 ON NEXT PAGE • REMPLIR LA VALEUR DU COURANT (mA) CORRESPONDANTE EN SE RÉFÉRANT AU TABLEAU 1 À LA PAGE SUIVANTE	
MAIN VOLTAGE • VOLTAGE CIRCUIT	
-U 120-277V	
DIMMING SPECIFICATION • OPTION DE GRADATION	
-T TRIAC (DIMMING RANGE 1%-100%)	
-E ELV (DIMMING RANGE 1%-100%)	

PRODUCT CODE • CODE DE PRODUIT

MODEL • MODÈLE	L99X
NUMBER OF CIRCUITS • NOMBRE DE CIRCUITS	
-1 1 DRIVER	
-2 2 DRIVERS	
POWER • PUISSANCE	
-50 50W • 100-1400mA • 10-54V (120-277V)	
-54 54W • 100-1500mA • 27-54V (347V)	
CURRENT OUTPUT • INTENSITÉ DU COURANT	
-XXXX* FILL CORRESPONDING VALUE OF CURRENT (mA) USING TABLE 1 ON NEXT PAGE • REMPLIR LA VALEUR DU COURANT (mA) CORRESPONDANTE EN SE RÉFÉRANT AU TABLEAU 1 À LA PAGE SUIVANTE	
MAIN VOLTAGE • VOLTAGE CIRCUIT	
-U 120-277V	
-3 347V	
DIMMING SPECIFICATION • OPTION DE GRADATION	-0
-0 0-10V (DIMMING RANGE 1%-100%)	

PRODUCT CODE • CODE DE PRODUIT

MODEL • MODÈLE	L99X
NUMBER OF CIRCUITS • NOMBRE DE CIRCUITS	
-1 1 DRIVER	
-2 2 DRIVERS	
POWER • PUISSANCE	-95
-95 95W • 2750mA MAX @36VD	
CURRENT OUTPUT • INTENSITÉ DU COURANT	
-XXXX* FILL CORRESPONDING VALUE OF CURRENT (mA) USING TABLE 1 ON NEXT PAGE • REMPLIR LA VALEUR DU COURANT (mA) CORRESPONDANTE EN SE RÉFÉRANT AU TABLEAU 1 À LA PAGE SUIVANTE	
MAIN VOLTAGE • VOLTAGE CIRCUIT	-U
-U 120-277V	
DIMMING SPECIFICATION • OPTION DE GRADATION	-0
-0 0-10V (DIMMING RANGE 5%-100%)	

WIRE GAUGE CALIBRE DU FIL	MAXIMUM LEAD LENGTH LONGUEUR MAXIMALE DU CÂBLE
18 GA	44 FT
16 GA	90 FT
14 GA	120 FT
12 GA	175 FT



©2025 Arancia Lighting

V.2.3 -2025-08 We reserve the right to change our products designs and specifications • Nous nous réservons le droit de modifier le design ainsi que les spécifications de nos produits.

ARANCIALIGHTING.COM • DESIGNED + MADE IN CANADA

PAGE 3



ARANCIA.

COVE LIGHTING

C9X1 UNIT GUIDE • C9X1 GUIDE DES APPAREILS

TABLE 1 : POWER AND CURRENT PER LENGTH
TABLEAU 1 : PUISSANCE ET COURANT ÉLECTRIQUE PAR LONGUEUR

CODE	OVERALL LENGTH LONGUEUR HORS-TOUT	POWER CLASS CATÉGORIE DE PUISSANCE		
		A	B	C
-2	24.00" • 610mm	15W 404mA 1650lm	10W * 267mA 1100lm	5W * 134mA 550lm
-3	36.00" • 914mm	22W 615mA 2420lm	15W 407mA 1650lm	8W * 204mA 880lm
-4	48.00" • 1219mm	30W 826mA 3300lm	20W 546mA 2200lm	10W * 274mA 1100lm
-5	60.00" • 1524mm	38W 1037mA 4180lm	25W 686mA 2750lm	13W 344mA 1430lm
-6	72.00" • 1829mm	45W 1248mA 4950lm	30W 825mA 3300lm	15W 414mA 1650lm
-7	84.00" • 2134mm	53W 1459mA 5830lm	35W 965mA 3850lm	18W 484mA 1980lm
-8	96.00" • 2438mm	60W 1670mA 6600lm	40W 1104mA 4400lm	20W 554mA 2200lm

PHOTOMETRICS
PHOTOMÉTRIE

-Y1 C981
-Y1 C981

*TRIAC DIMMING NOT AVAILABLE IN POWER CLASS B FOR 2' LUMINAIRE AND IN POWER CLASS C FOR 4' AND LESS (MINIMUM OF 350mA FOR TRIAC DIMMING)
*GRADATION TRIAC NON DISPONIBLE EN PUISSANCE B POUR LES LUMINAIRES DE 2' ET EN PUISSANCE C POUR LES LONGUEURS DE 4' ET MOINS. (MINIMUM DE 350mA)
† MAXIMUM OF 95W DRIVER PER CIRCUIT
† PILOTE DE 95W MAXIMUM PAR CIRCUIT

-MINI MAX C951
-MINI MAX C951

TABLE 2 : DIMENSIONS

	CODE	L OVERALL LENGTH LONGUEUR HORS-TOUT	E ENDCAPS THICKNESS ÉPAISSEUR DES EMBOUTS	C SURFACE MOUNT DISTANCE MONTAGE DE PLAFOND	D DIRECT MOUNT DISTANCE MONTAGE DIRECTE	A ADJUSTABLE MOUNT DISTANCE MONTAGE AJUSTABLE
	-2	24.00" • 610mm	0.38" 10mm	6.36" 162mm	2.44" 37mm	6.36" 162mm
	-3	36.00" • 914mm				
	-4	48.00" • 1219mm				
	-5	60.00" • 1524mm				
	-6	72.00" • 1829mm				
	-7	84.00" • 2134mm				
	-8	96.00" • 2438mm				
	*MOUNTING SCREWS (#6) ARE NOT INCLUDED *LES VIS DE MONTAGE (#6) NE SONT PAS FOURNIES					



COVE LIGHTING

C9X1 FEATURES • C9X1 CARACTÉRISTIQUES

