

# SKY SURFACE

C10071



DESIGNED + MADE IN CANADA

ARANCIALIGHTING.COM



ARANCIA

©2015 Arancia Lighting

We reserve the right to change our products designs and specifications • Nous nous réservons le droit de modifier le design ainsi que les spécifications de nos produits.



# SKY SURFACE

C10071

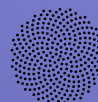
-XS SIZE • TAILLE XS



-S SIZE • TAILLE S



-L SIZE • TAILLE L





# SKY FAMILY



P10071- Sky  
C10071- Sky Surface  
W10071- Sky Wall  
W10061- Sky Wall Double

# SKY SURFACE

## C10071



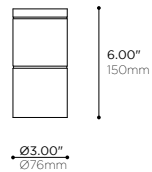
SIZE XS, R0 MOUNT  
-WH -AN FINISH

TAILLE XS, MONTAGE R0  
FINI -WH -AN

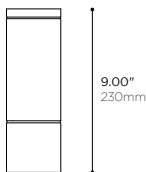
Machined aluminum direct luminaire, available in three housing lengths and two ceiling mount options. Suitable for damp locations. Compatible with Triac dimmers.

Plafonnier à éclairage direct, en aluminium usiné, disponible en trois longueurs de boîtiers avec deux options de montage. Convient aux milieux humides. Compatible avec gradateurs Triac.

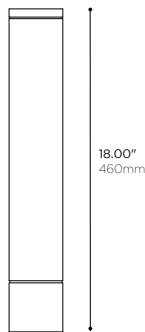
### SIZE XS • TAILLE XS



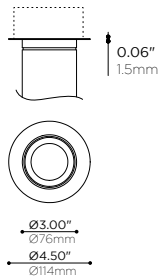
### SIZE S • TAILLE S



### SIZE L • TAILLE L



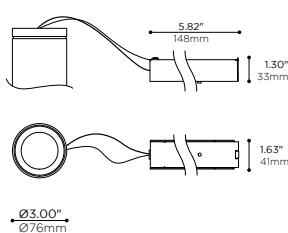
### -R4 MOUNTING OPTION OPTION DE MONTAGE -R4



### -R0 MOUNTING OPTION OPTION DE MONTAGE -R0



### -BX MOUNTING OPTION OPTION DE MONTAGE -BX



### PROJECT

### DATE

### NOTE

### TYPE

## PRODUCT CODE • CODE DE PRODUIT

### MODEL • MODÈLE

C10071

### NOMINAL LUMINAIRE LENGTH • LONGUEUR NOMINALE DU LUMINAIRE

-XS 6" • 150 mm  
-S 9" • 230 mm  
-L 18" • 460 mm

### LIGHT SOURCE • SOURCE LUMINEUSE

-L7 LED 350mA 7W CONSTANT CURRENT 18VDC • 700lm APPROX. @ 4000K  
-L15 LED 400mA, 15W CONSTANT CURRENT 36VDC • 1500lm APPROX @ 4000K

### LED COLOR TEMPERATURE • TEMPÉRATURE DE COULEUR DEL

-C 4000K 95 CRI  
-N 3500K 95 CRI  
-W 3000K 95 CRI  
-I 2700K 95 CRI

### PRIMARY OPTICS • OPTIQUES PRINCIPALES

-L15 15° BEAM LENS • LENTILLE AVEC FAISCEAU 15°  
-L27 27° BEAM LENS • LENTILLE AVEC FAISCEAU 27°  
-L45 45° BEAM LENS • LENTILLE AVEC FAISCEAU 45°  
-L58 58° BEAM LENS • LENTILLE AVEC FAISCEAU 58°

### SECONDARY OPTICS • OPTIQUES SECONDAIRES

-ST SATIN PMMA DIFFUSER • DIFFUSEUR EN PMMA SATINÉ  
-MP MICROPRISMATIC PMMA LENS • LENTILLE MICROPRISMATIQUE EN PMMA  
-HL HONEYCOMB LOUVER • BAFFLE EN NID D'ABEILLES  
-CF COLOR FILTER (PLEASE SPECIFY) • FILTRE COLORÉ (VEUILLEZ SPÉCIFIER)

### MAIN VOLTAGE • VOLTAGE CIRCUIT

-1 120V (LCXX / HGXX / HXX)  
-2 277V (LCXX / HXX)  
-U 120-277V (LCXX)

### LED DIMMING • GRADATION DEL

-T\* LED DIMMING TRIAC  
-O LED DIMMING 0-10V

### MOUNTING OPTION • OPTION DE MONTAGE

-R4 Ø4.5" CANOPY PLATE WITH REMOTE DRIVER • PLAQUE DE Ø114MM AVEC PILOTE À DISTANCE  
-R0 REMOTE DRIVER DIRECT MOUNT • PILOTE À DISTANCE MONTAGE DIRECT  
-BX\* DIRECT MOUNT WITH DRIVER IN CONNECTION BOX • MONTAGE DIRECT AVEC PILOTE DANS UNE BOÎTE DE CONNEXION  
\*ONLY AVAILABLE FOR -L15 • SEULEMENT DISPONIBLE AVEC OPTION -L15

### STRUCTURE FINISH • FINI DE STRUCTURE

-AB BLACK ANODIZED • ANODISÉ NOIR  
-AN CLEAR ANODIZED • ANODISÉ CLAIR  
-BK BLACK POWDER COATED • FINI POUDRE NOIRE  
-BR DARK BRONZE POWDER COAT • FINI POUDRE BRONZE SOMBRE  
-MG METALLIC GREY POWDER COAT • FINI POUDRE GRIS MÉTALLIQUE  
-PB PEARL BEIGE POWDER COAT • FINI POUDRE BEIGE NACRÉ  
-PG PEARL GOLD POWDER COAT • FINI POUDRE OR NACRÉ  
-WH WHITE POWDER COATED • FINI POUDRE BLANCHE  
-SP CUSTOM, SPECIFY RAL COLOR IN BOX • SUR MESURE, INDIQUER LA COULEUR RAL DANS LA CASE

\*CANOPY FINISH TO MATCH STRUCTURE FINISH UNLESS OTHERWISE SPECIFIED • FINI DU PAVILLON AGENCÉ AU FINI DE LA STRUCTURE, SAUF INDICATION CONTRAIRE

### APERTURE FINISH • FINI DE L'OUVERTURE

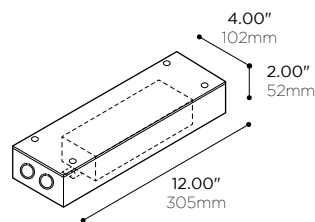
-AB BLACK ANODIZED • ANODISÉ NOIR  
-AN CLEAR ANODIZED • ANODISÉ CLAIR  
-BK BLACK POWDER COATED • FINI POUDRE NOIRE  
-BR DARK BRONZE POWDER COAT • FINI POUDRE BRONZE SOMBRE  
-MG METALLIC GREY POWDER COAT • FINI POUDRE GRIS MÉTALLIQUE  
-PB PEARL BEIGE POWDER COAT • FINI POUDRE BEIGE NACRÉ  
-PG PEARL GOLD POWDER COAT • FINI POUDRE OR NACRÉ  
-WH WHITE POWDER COATED • FINI POUDRE BLANCHE  
-SP CUSTOM, SPECIFY RAL COLOR IN BOX • SUR MESURE, INDIQUER LA COULEUR RAL DANS LA CASE



# L99X

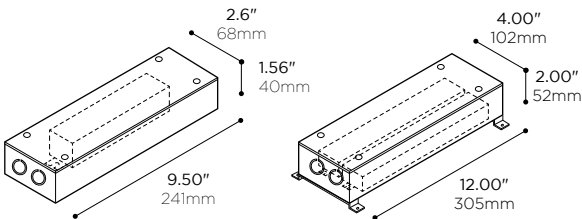
REMOTE LED DRIVER • PILOTE À DISTANCE

## 25W



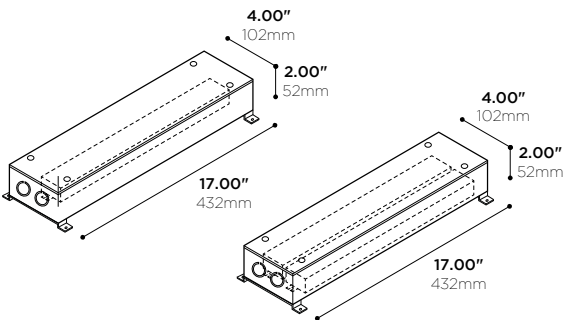
PRODUCT CODE • CODE DE PRODUIT	
MODEL • MODÈLE	L99X
NUMBER OF CIRCUITS • NOMBRE DE CIRCUITS	1
-1 1 DRIVER	
POWER • PUISSANCE	25
-25 25W • 100-1000mA • 10-54V DC	
CURRENT OUTPUT • INTENSITÉ DU COURANT	
-XXXX* FILL CORRESPONDING VALUE OF CURRENT (mA) • REMPLIR LA VALEUR DU COURANT (mA)	
MAIN VOLTAGE • VOLTAGE CIRCUIT	-U
-U 120-277V	
DIMMING SPECIFICATION • OPTION DE GRADATION	-0
-0 0-10V (DIMMING RANGE 1%-100%)	

## 50W (TRIAC)



PRODUCT CODE • CODE DE PRODUIT	
MODEL • MODÈLE	L99X
NUMBER OF CIRCUITS • NOMBRE DE CIRCUITS	
-1 1 DRIVER	
POWER • PUISSANCE	-50
-50 50W • 350-1200mA • 18-56V	
CURRENT OUTPUT • INTENSITÉ DU COURANT	
-XXXX* FILL CORRESPONDING VALUE OF CURRENT (mA) • REMPLIR LA VALEUR DU COURANT (mA)	
MAIN VOLTAGE • VOLTAGE CIRCUIT	-U
-U 120-277V	
DIMMING SPECIFICATION • OPTION DE GRADATION	-T
-T TRIAC (DIMMING RANGE 1%-100%)	

## 50W (0-10V)



PRODUCT CODE • CODE DE PRODUIT	
MODEL • MODÈLE	L99X
NUMBER OF CIRCUITS • NOMBRE DE CIRCUITS	
-1 1 DRIVER	
POWER • PUISSANCE	
-50 50W • 100-1400mA • 10-54V (120-277V)	
-54 54W • 100-1500mA • 27-54V (347V)	
CURRENT OUTPUT • INTENSITÉ DU COURANT	
-XXXX* FILL CORRESPONDING VALUE OF CURRENT (mA) • REMPLIR LA VALEUR DU COURANT (mA)	
MAIN VOLTAGE • VOLTAGE CIRCUIT	
-U 120-277V	
-3 347V	
DIMMING SPECIFICATION • OPTION DE GRADATION	-0
-0 0-10V (DIMMING RANGE 1%-100%)	

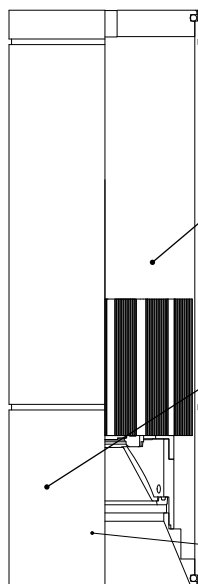
Maximum remote driver distance  
Distance maximale du pilote à distance

WIRE GAUGE CALIBRE DU FIL	MAXIMUM LEAD LENGTH LONGUEUR MAXIMALE DU CÂBLE
18 GA	44 FT
16 GA	90 FT
14 GA	120 FT
12 GA	175 FT



# SKY SURFACE

## C10071 FEATURES • C10071 CARACTÉRISTIQUES



### HEAT MANAGEMENT • GESTION THERMIQUE

Machined 6061-T6 aluminum lens holder and heatsink  
Porte-lentille et radiateur usinés en aluminium 6061-T6  
Higher level of thermal conductivity than die cast heatsinks  
Conductivité thermique plus élevée que pour des radiateurs moulés  
Superior black anodized finish for better looks and emissivity  
Fini anodisé noir de qualité supérieure pour meilleure allure et émissivité  
High performance thermal compound ensuring long term heat transfer  
Pâte thermique haute performance pour un transfert de chaleur à long terme

### LIGHT EMITTERS • SOURCES LUMINEUSES

High intensity Cree discrete LED  
DEL simple haute intensité Cree  
ANSI binned LEDs for color consistency  
DELs catégorisés selon norme ANSI pour constance de couleur  
White light tones (CCT): 3000K, 3500K, 4000K  
Tons de lumière blanche (CCT): 3000K, 3500K, 4000K  
High color rendering index (CRI): 90  
Plage d'indices de rendu couleur (CRI): 90  
Lumen outputs : up to 1500lm  
Intensités lumineuses: jusqu'à 1500lm  
Soldered to Metal Core Printed-Circuit Board (MCPCB) for additional heat sinking  
Soudé sur circuit imprimé à âme de métal (MCPCB) pour meilleure conductivité  
Sturdy screw-down connections  
Raccordements robustes par vissage

### OPTICS • OPTIQUES

Injected polycarbonate metallized reflectors  
Réflecteurs en polycarbonate injecté et métallisé  
Choice of beam angles (Narrow, Wide)  
Variété de faisceaux (Étroit, Large)  
Lens holder enables field changeability of optics  
Porte-lentille permettant le changement d'optiques in situ

### STRUCTURE • STRUCTURE

Extruded 6063-T5 aluminium, machined 6061-T6 aluminium  
Aluminium 6063-T5 extrudé, aluminium 6061-T6 usiné

### AVAILABLE FINISHES • FINIS DISPONIBLES

Choice of plated, anodized, or electrostatically applied powder coatings  
Variété de finis plaqués, anodisés, ou revêtements électrostatiques en poudre  
Custom requests are welcome, consult factory  
Les demandes spéciales sont les bienvenues, contacter l'usine

### TRANSFORMER / DRIVER • TRANSFORMATEUR / PILOTE

LED Driver, constant current 350mA  
Pilote LED 120V, courant constant 350mA  
Halogen: Electronic 120/12V 75 VA  
Halogène: Électronique 120/12V 75 VA  
Multiple input voltages available, refer to recessed housing spec sheet  
Plusieurs voltages d'entrées disponibles, voir fiche technique du boîtier encastré  
Multiple dimming standards available, refer to recessed housing spec. sheet  
Plusieurs types de gradation disponibles, voir fiche technique du boîtier encastré

### CERTIFICATION • CERTIFICATION

As per the following standards: UL 1598  
Selon les normes suivantes: CSA C22.2 No. 250.0-08 (R2013)

### WARRANTY • GARANTIE

5 years  
5 ans

SIZE XS, L15 VERSION • TAILLE XS, VERSION L15

